

## (1) 病床数及び患者数 Beds and Patients

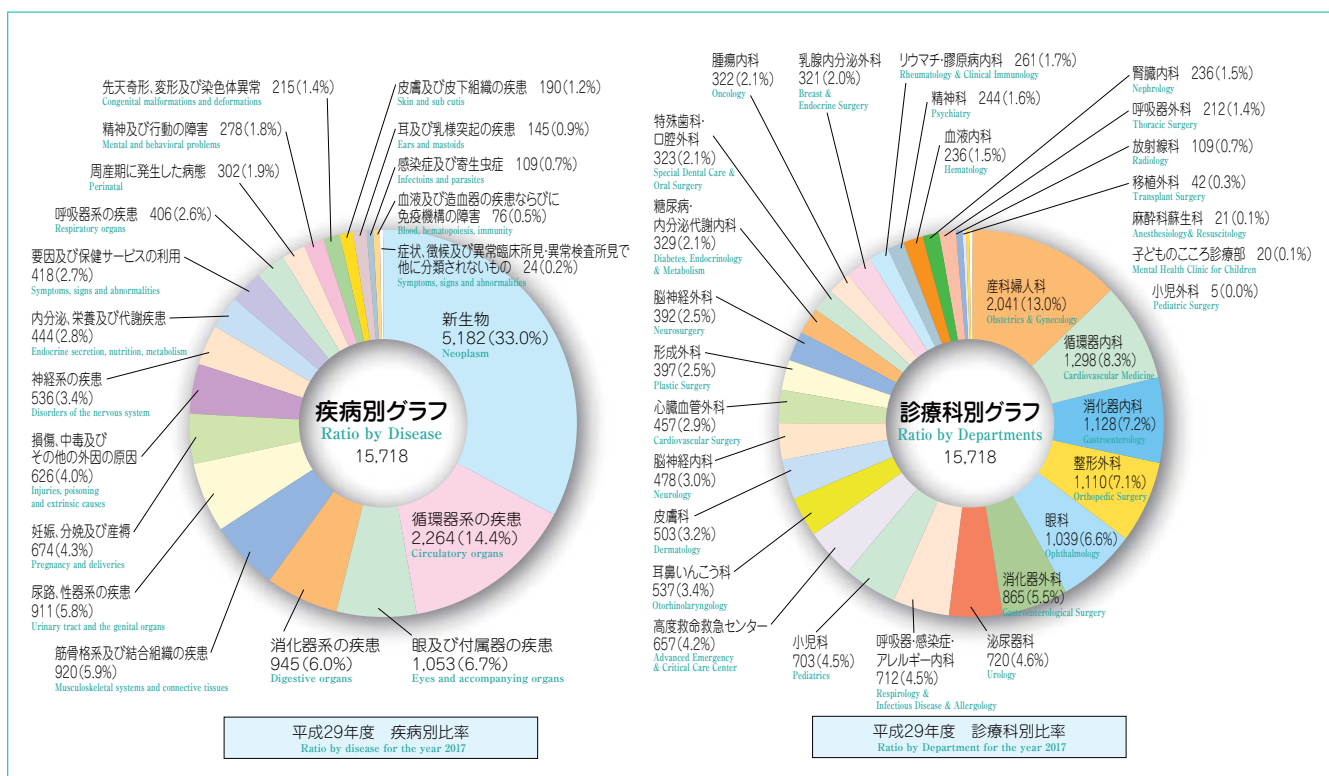
■ (上段) 患者延数 Total of Patients ■ (下段) 一日平均患者数 Patients per Day (H29. 4 ~ H30. 3)

診療科 Clinical Departments	区分 Classification	病床数 Number of Beds	入院 Inpatients			外来 Outpatients		
			患者延数 Total of Patients	患者延数 Total of Patients	患者延数 Total of Patients	患者延数 Total of Patients	患者延数 Total of Patients	患者延数 Total of Patients
内科 Internal Medicine			5,000	10,000	20,000	5,000	10,000	20,000
呼吸器・感染症・アレルギー内科 Respirology & Infectious Disease & Allergy		35	13,056	35.8	67.2	16,407		
循環器内科 Cardiovascular Medicine		33	11,831	32.4	77.4	18,877		
消化器内科 Gastroenterology			8,429	23.1	98.1	23,934		
血液内科 Hematology		58	7,432	20.4	23.8	5,802		
腎臓内科 Nephrology			3,578	9.8	29.5	7,187		
脳神経内科 Neurology		41	9,134	25.0	44.6	10,879		
リウマチ・膠原病内科 Rheumatology & Clinical Immunology			5,986	16.4	31.6	7,703		
糖尿病・内分泌代謝内科 Diabetes, Endocrinology & Metabolism		20	5,810	15.9	72.4	17,655		
精神科 Psychiatry		36	9,995	27.4	65.3	15,927		
子どものこころ診療部 Mental Health Clinic for Children		4	904	2.5	11.8	2,885		
小児科 Pediatrics		43	14,305	39.2	58.1	14,168		
皮膚科 Dermatology		15	4,827	13.2	68.0	16,603		
放射線科 Radiology		6	411	1.1	58.2	14,211		
外科 Surgery			5,000	10,000	20,000	5,000	10,000	20,000
消化器外科 Gastroenterological Surgery			13,858	38.0	33.9	8,274		
移植外科 Transplantation Surgery		45	999	2.7	3.6	881		
小児外科 Pediatric Surgery			34	0.1	100	0.4		
心臓血管外科 Cardiovascular Surgery			11,031	30.2	15.5	3,777		
呼吸器外科 Thoracic Surgery		46	2,961	8.1	12.3	3,006		
乳腺・内分泌外科 Breast & Endocrine Surgery			3,215	8.8	52.3	12,749		
整形外科 Orthopedic Surgery		46	15,653	42.9	166.7	40,685		
脳神経外科 Neurosurgery		20	6,553	18.0	21.4	5,220		
特殊歯科・口腔外科 Special Dental Care & Oral Surgery		12	3,652	10.0	67.7	16,509		
泌尿器科 Urology		26	9,090	24.9	56.6	13,813		
眼科 Ophthalmology		27	8,708	23.9	72.8	17,760		
耳鼻いんこう科 Otorhinolaryngology		31	8,622	23.6	72.6	17,726		
産科婦人科 Obstetrics & Gynecology		58	18,782	51.5	120.0	29,281		
麻酔科蘇生科 Anesthesiology & Resuscitology		1	136	0.4	20.3	4,944		
形成外科 Plastic Surgery		13	4,582	12.6	20.8	5,069		
救急科 Emergency and Critical Care		9	3,687	10.1				
高度救命救急センター Advanced Emergency & Critical Care Center		20	5,681	15.6	9.0	2,199		
分子細胞治療室 Molecular Cellular Therapy		—				329	1.3	
信州がんセンター Shinshu Cancer Center		11	4,779	13.1	13.6	3,311		
RI診療室 Radioisotope Room		(3)	(328)	(0.9)				
新生児集中治療室 Neonatal Intensive Care Unit		(9)	(2,494)	(6.8)				
集中治療部 Intensive Care Unit		10	(3,265)	(8.9)				
総合診療科 General Medicine		—				183	0.8	
計 Total		707	217,721	596.5	358,054	1,467.4		

※ ( ) 内は再掲

※診療科に割り当てられない病床41床

## (2) 退院患者疾病別・診療科別統計 (H29年度) Statistics of Discharged Patients (for the year 2017)



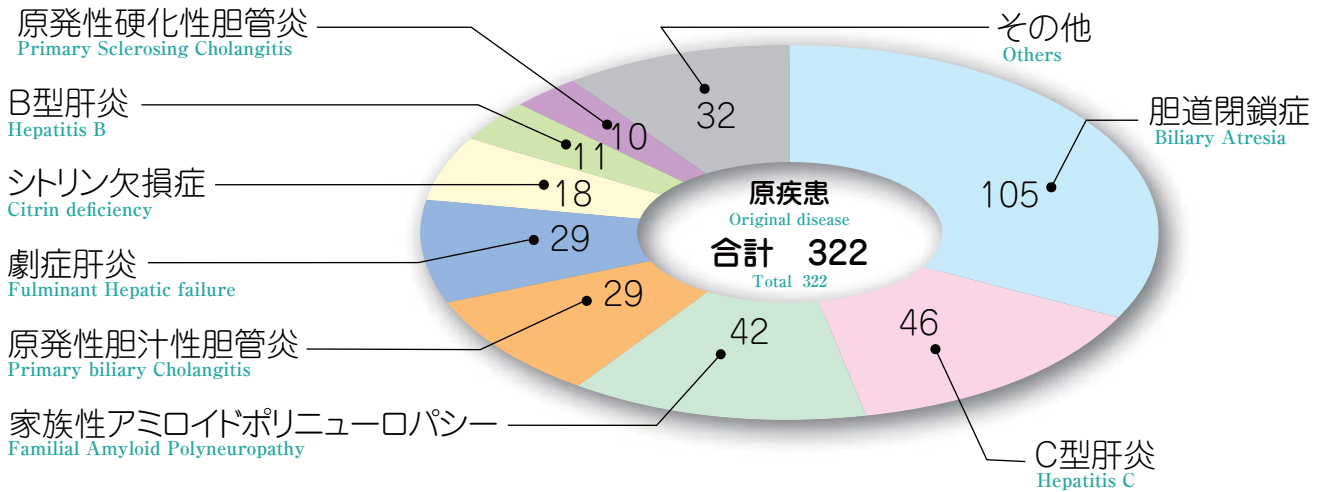
## (3) 先進医療・肝移植 Advanced Medical Technology・Liver Transplantation

### ■ 先進医療 Advanced Medical Technology

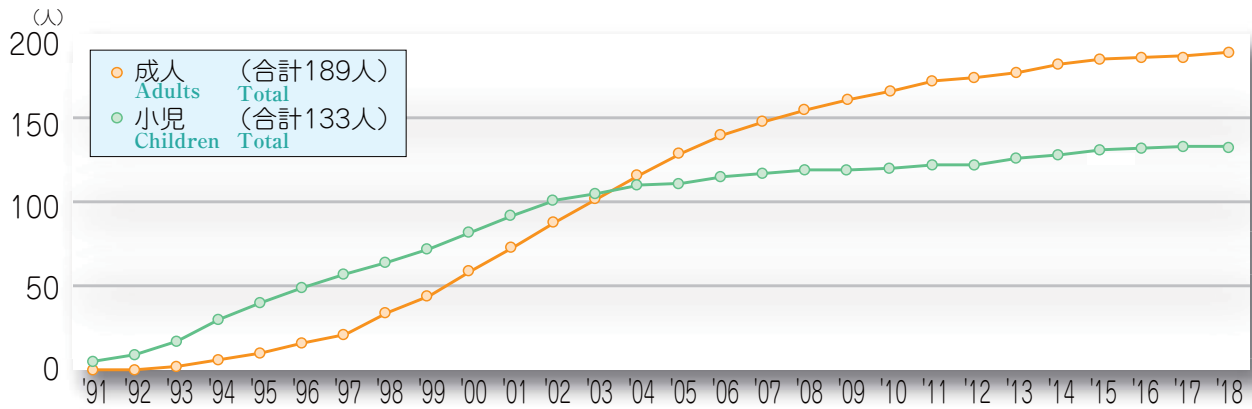
(平成30年5月1日現在 As of May 1, 2018)

先進医療承認名 Approval Name	承認年月日 Date
1 神経変性疾患のDNA診断 Genetic Testing for Neurodegenerative Disorders	平成16年7月28日 Jul. 28, 2004
2 ペメトレキセド静脈内投与及びシスプラチン静脈内投与の併用療法 肺癌（扁平上皮肺癌及び小細胞肺癌を除き、病理学的見地から完全に切除されたと判断されるものに限る。） PEM+CDDP for completely resected Non-squamous NSCLC	平成25年8月6日 Aug. 6, 2013
3 コレステロール塞栓症に対する血液浄化療法 Blood purification therapy on cholesterol crystal embolism	平成26年3月4日 Mar. 4, 2014

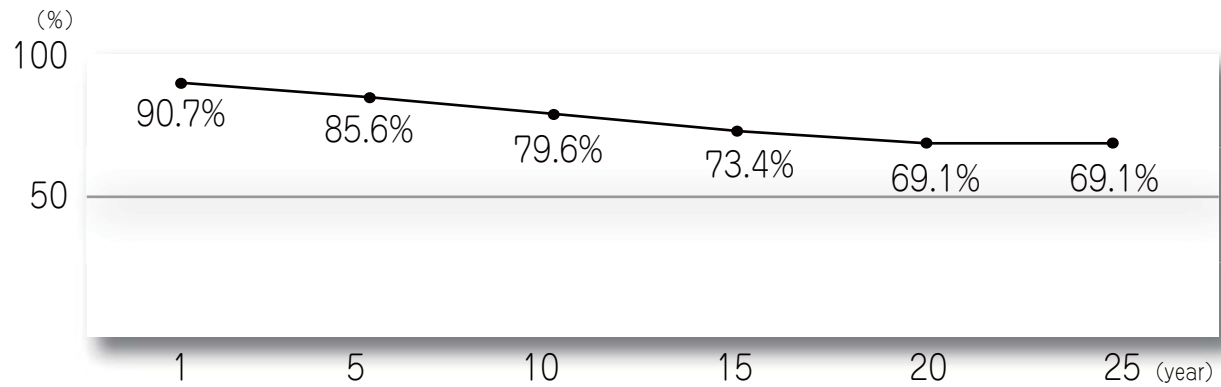
肝移植症例の内訳 (322例 1990.6 ~ 2018.3) Patients Undergoing Liver Transplantation (322 cases 1990.6 ~ 2018.3)



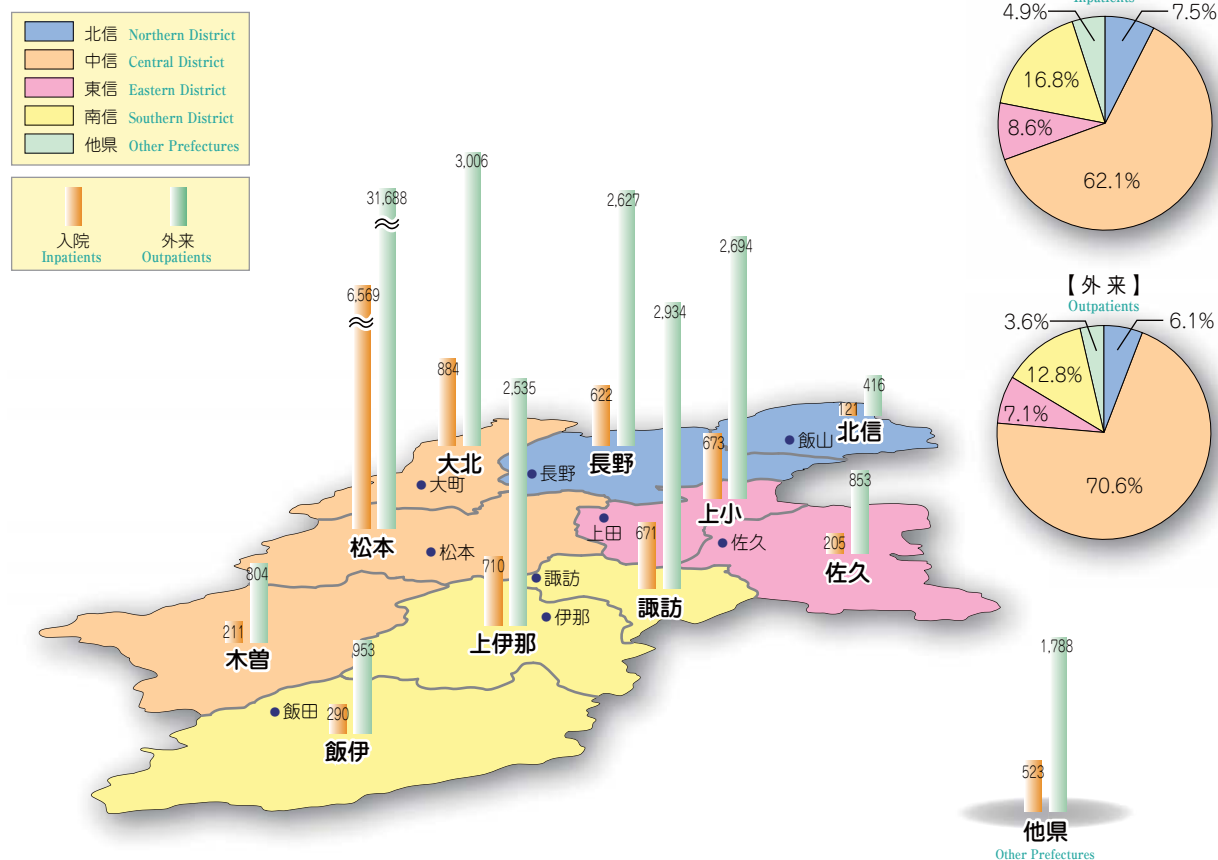
肝移植症例数の推移 Number of Patients



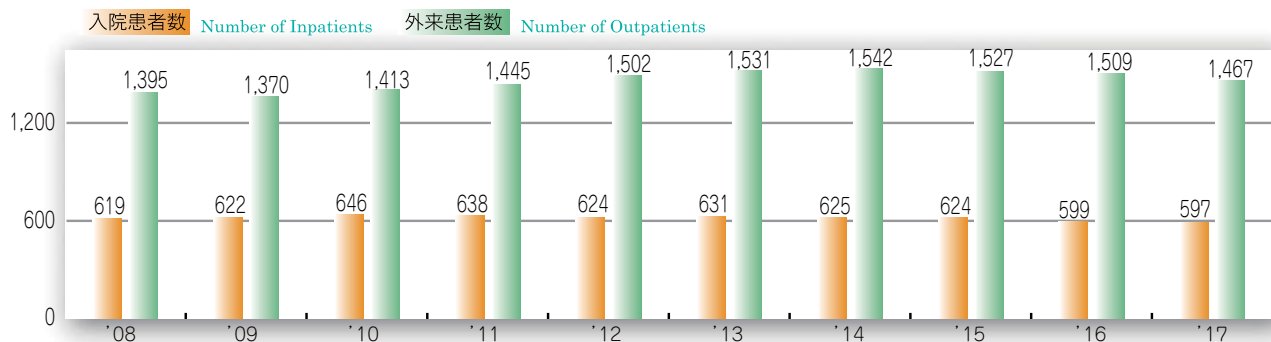
肝移植術後生存率 Survival Rate



### (4) 保健医療圏別実患者数 Patients by Area in 2017



### (5) 一日平均患者数の推移 Average Number of Patients per Day in 2008-2017

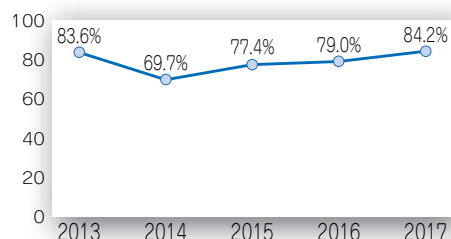


### (6) 患者紹介率 Patient referral rate

患者紹介率の推移 Statistic

区分 Classification	患者数 Patients			
	初診患者 New Patients	紹介患者 Referral Patients	救急搬送 Emergency Case	※逆紹介患者
2013	18,121	12,213	1,385	9,446
2014	18,423	10,791	1,347	9,333
2015	18,792	12,217	1,442	9,251
2016	18,292	12,200	1,342	10,335
2017	17,600	12,402	1,549	10,095

年度別患者紹介率 Rate



※信大病院から、他の病院、診療所、老健などへ紹介した患者数

\*Number of patients referred by Shinshu University Hospital to other hospitals, clinics, geriatric health care facilities, etc.