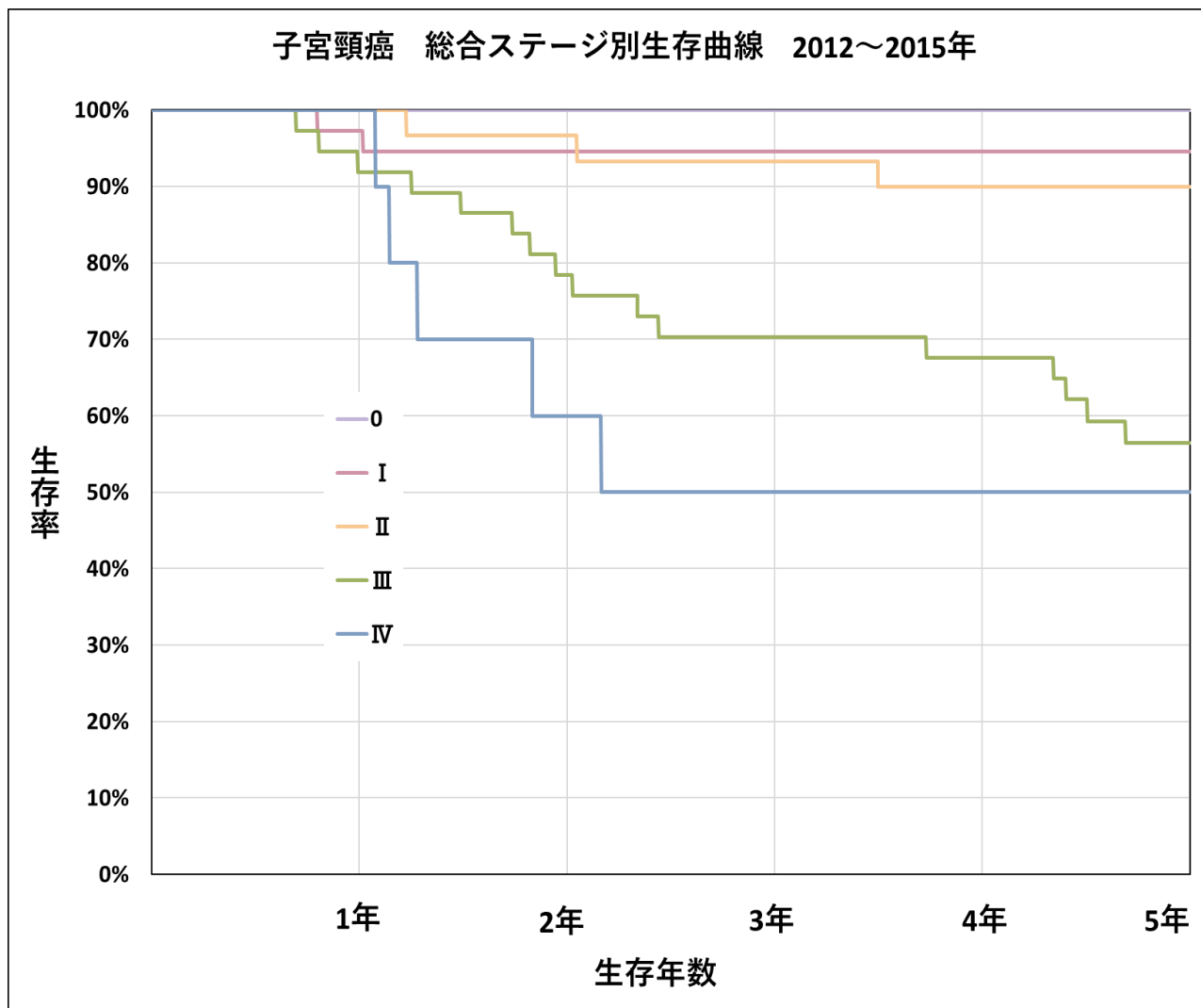


子宮頸癌 総合ステージ別生存曲線 2012～2015年



## 子宮頸癌

判明率 95.7%

総合ステージ	症例数	1年 (365日)	2年 (730日)	3年 (1095日)	4年 (1460日)	5年 (1825日)	全国 5年生存率
0	68	100.0%	100.0%	100.0%	100.0%	100.0%	92.3%
I	39	97.3%	94.6%	94.6%	94.6%	94.6%	93.6%
II	30	100.0%	96.7%	93.3%	90.0%	90.0%	75.3%
III	37	91.9%	78.4%	70.3%	67.6%	56.5%	62.0%
IV	10	100.0%	60.0%	50.0%	50.0%	50.0%	24.8%
全体(I~IV期)	116	96.5%	86.8%	82.5%	80.7%	77.2%	72.5%