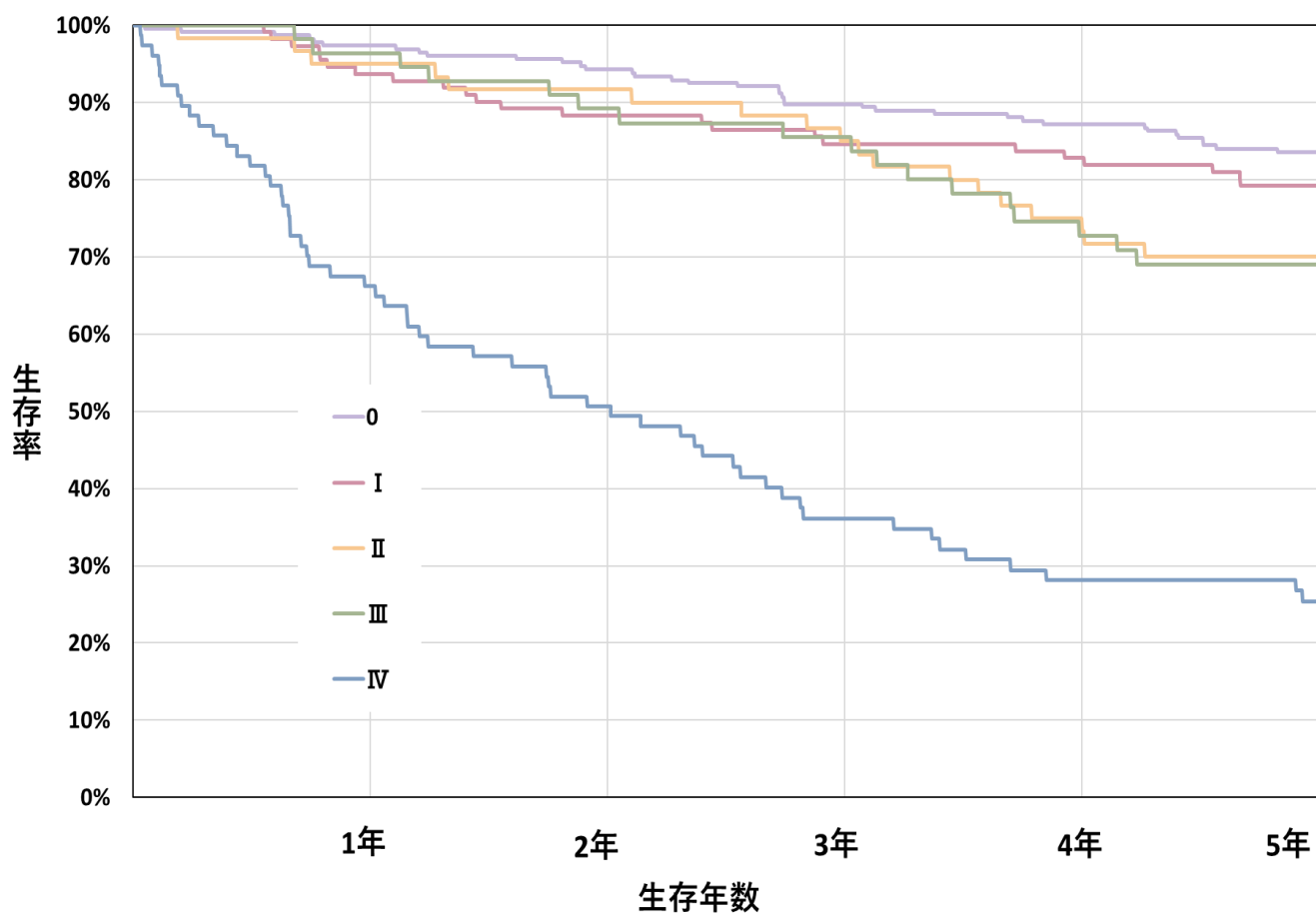


大腸癌 総合ステージ別生存曲線 2012～2015年



大腸癌

判明率

97.9%

総合ステージ	症例数	1年 (365日)	2年 (730日)	3年 (1095日)	4年 (1460日)	5年 (1825日)	全国 5年生存率
0	227	97.4%	94.3%	89.8%	87.2%	83.6%	86.8%
I	111	93.7%	88.3%	84.6%	82.8%	79.2%	82.7%
II	60	95.0%	91.7%	85.0%	73.3%	70.0%	75.5%
III	56	96.4%	89.2%	85.5%	72.7%	69.0%	68.3%
IV	77	66.2%	50.6%	36.1%	28.1%	25.4%	16.8%
全体(I~IV期)	304	87.5%	79.6%	72.6%	65.3%	61.9%	63.3%