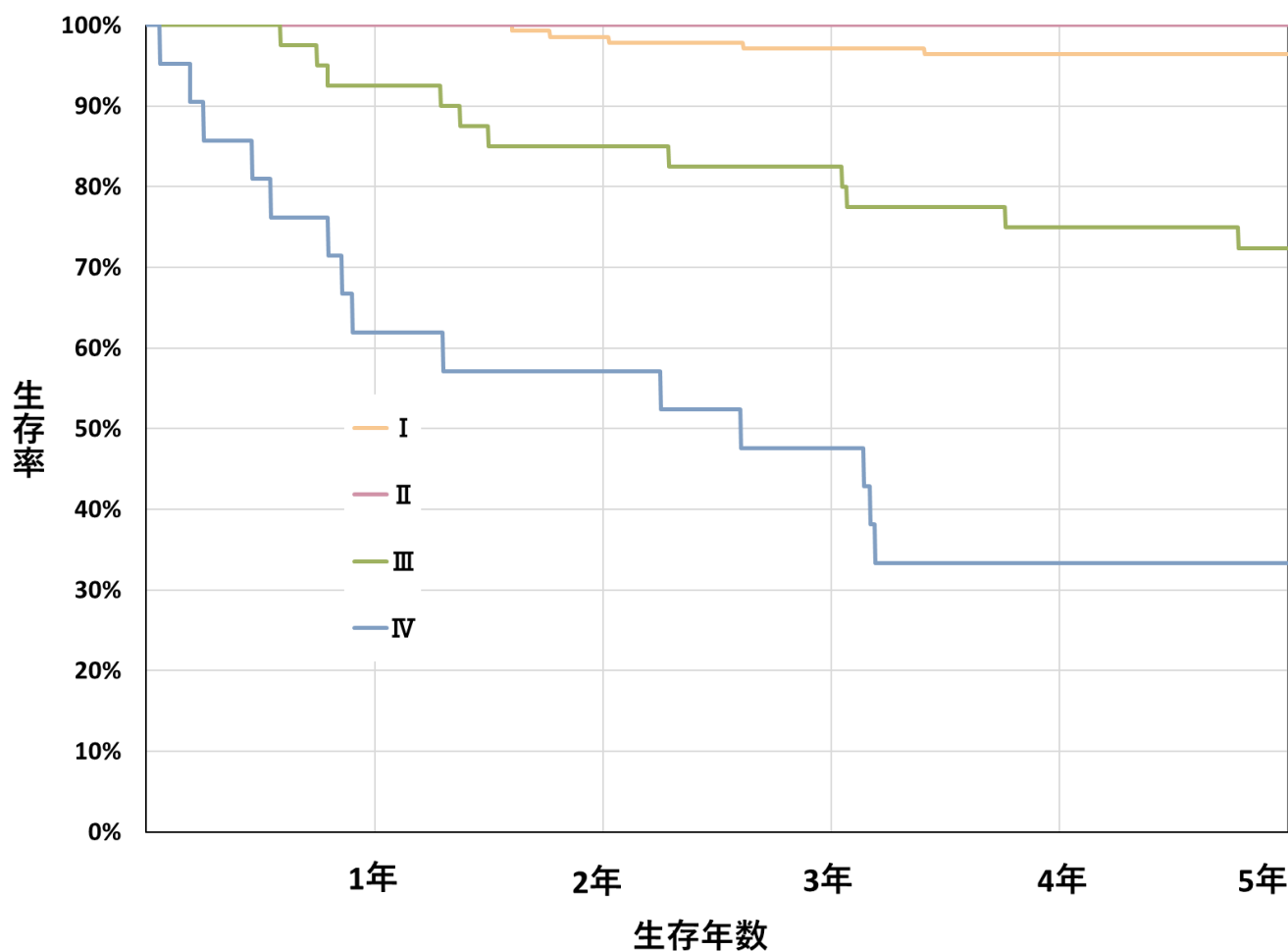


子宮体癌 総合ステージ別生存曲線 2012～2015年



## 子宮体癌

判明率 98.6%

総合ステージ	症例数	1年 (365日)	2年 (730日)	3年 (1095日)	4年 (1460日)	5年 (1825日)	全国 5年生存率
I	138	100.0%	98.5%	97.1%	96.4%	96.4%	92.1%
II	8	100.0%	100.0%	100.0%	100.0%	100.0%	85.5%
III	40	92.5%	85.0%	82.5%	75.0%	72.4%	65.7%
IV	21	61.9%	57.1%	47.6%	33.3%	33.3%	21.2%
全体	207	94.7%	91.8%	89.3%	86.0%	85.5%	81.1%