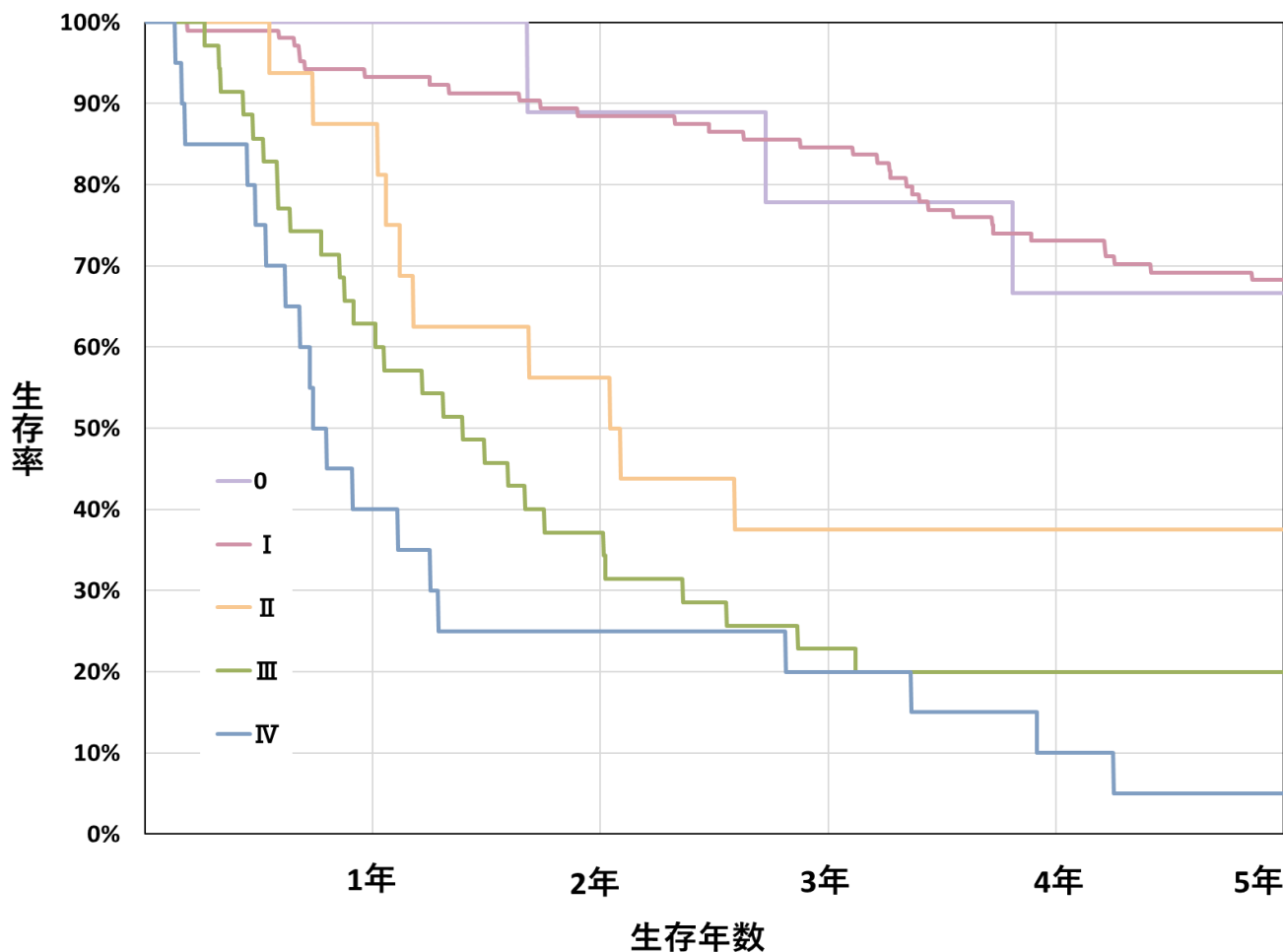


食道癌 総合ステージ別生存曲線 2012～2015年



食道癌

判明率 99.5%

総合ステージ	症例数	1年 (365日)	2年 (730日)	3年 (1095日)	4年 (1460日)	5年 (1825日)	全国 5年生存率
0	10	100.0%	88.9%	77.8%	66.7%	66.7%	42.0%
I	104	93.3%	88.5%	84.6%	73.1%	68.3%	79.8%
II	16	87.5%	56.2%	37.5%	37.5%	37.5%	68.9%
III	35	62.9%	37.1%	22.9%	20.0%	20.0%	45.0%
IV	20	40.0%	25.0%	20.0%	10.0%	5.0%	24.1%
全体(I~IV期)	175	80.6%	68.0%	60.6%	52.0%	48.6%	42.0%