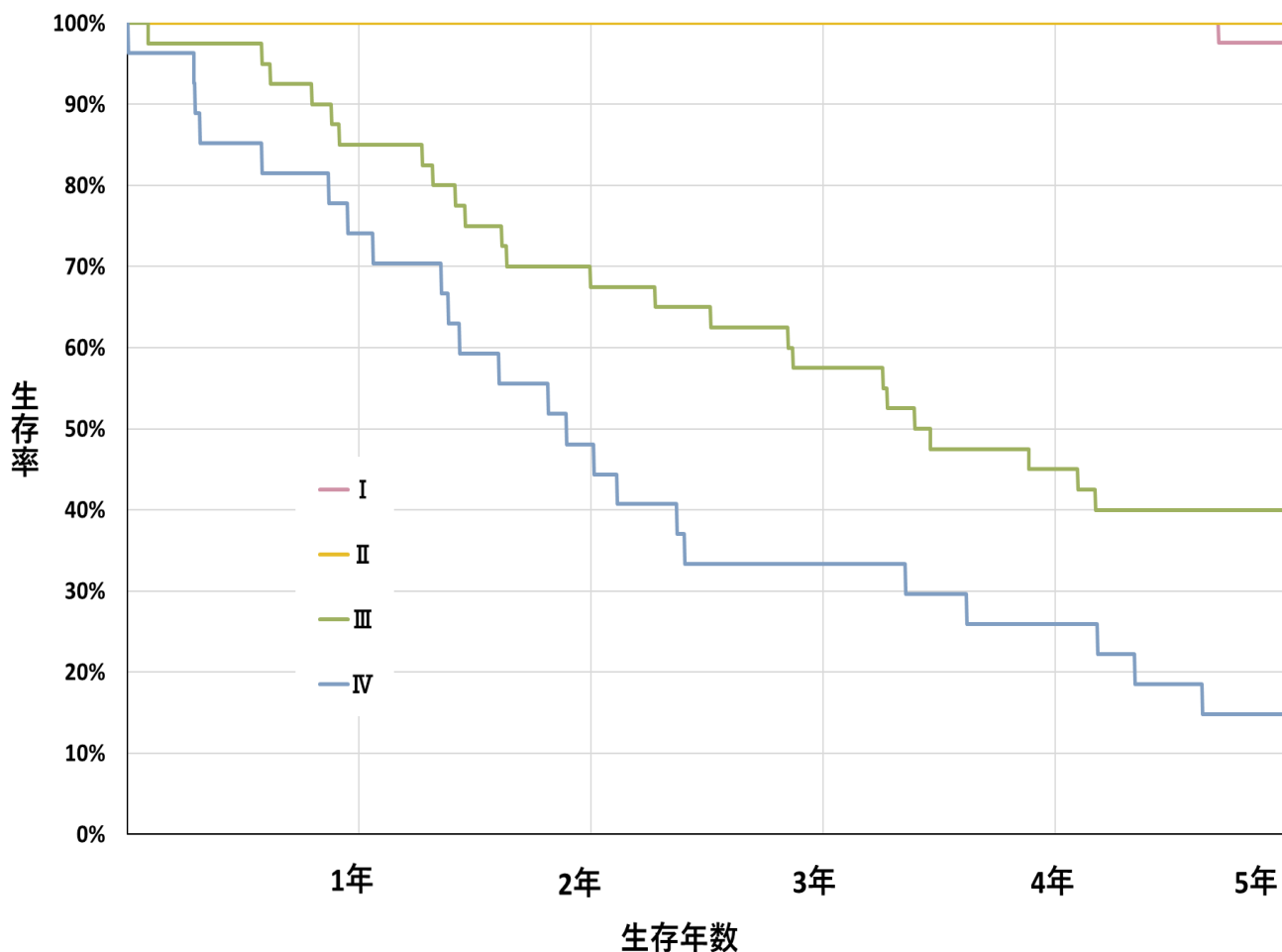


卵巣癌 総合ステージ別生存曲線 2012～2015年



卵巣癌

判明率 100.0%

総合ステージ	症例数	1年 (365日)	2年 (730日)	3年 (1095日)	4年 (1460日)	5年 (1825日)	全国 5年生存率
I	41	100.0%	100.0%	100.0%	100.0%	97.6%	88.4%
II	4	100.0%	100.0%	100.0%	100.0%	100.0%	71.5%
III	40	85.0%	67.5%	57.5%	45.0%	40.0%	43.4%
IV	27	74.1%	48.1%	33.3%	25.9%	14.8%	25.5%
全体	112	88.4%	75.9%	68.8%	62.5%	57.1%	61.7%