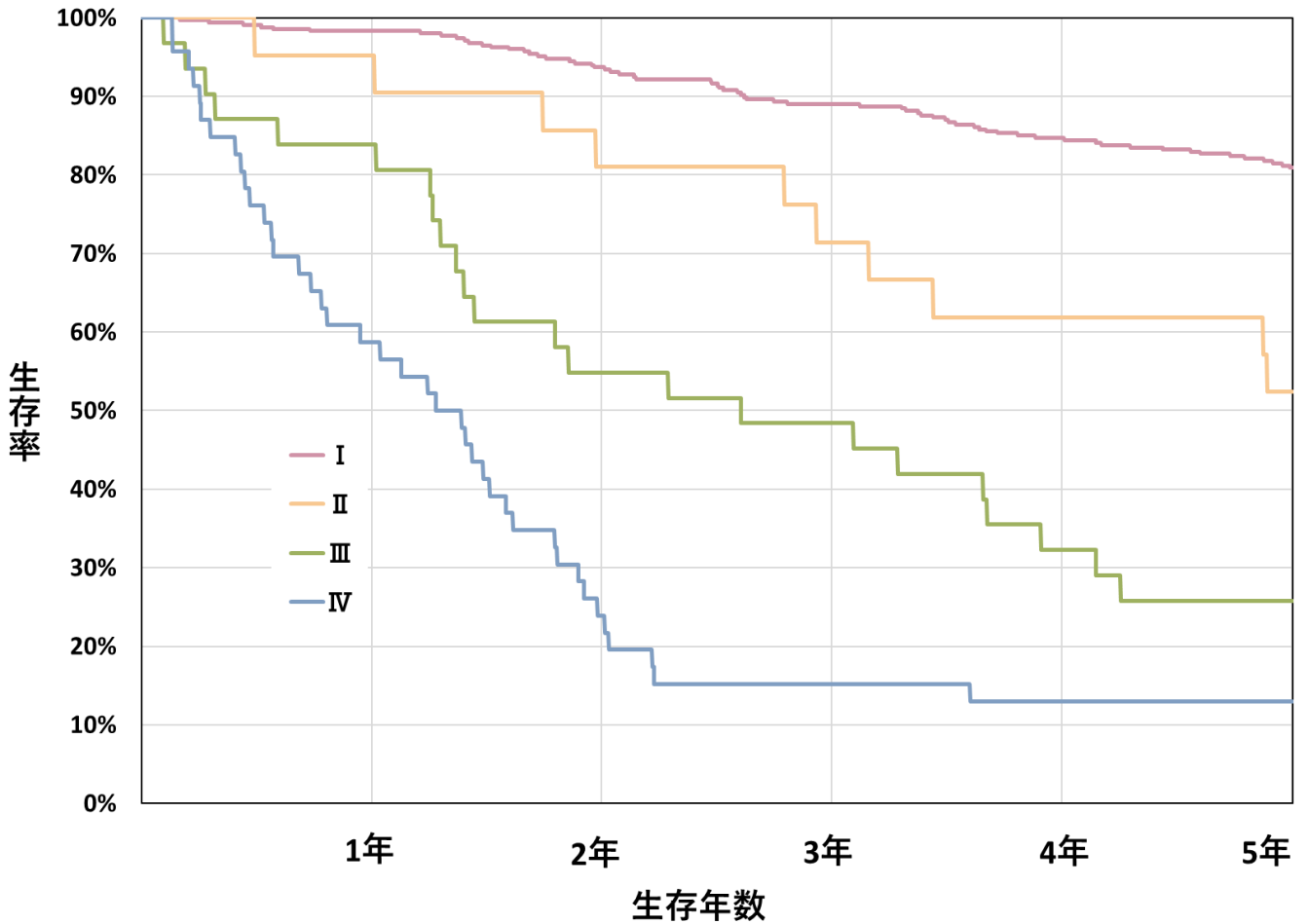


胃癌 総合ステージ別生存曲線 2012～2015年

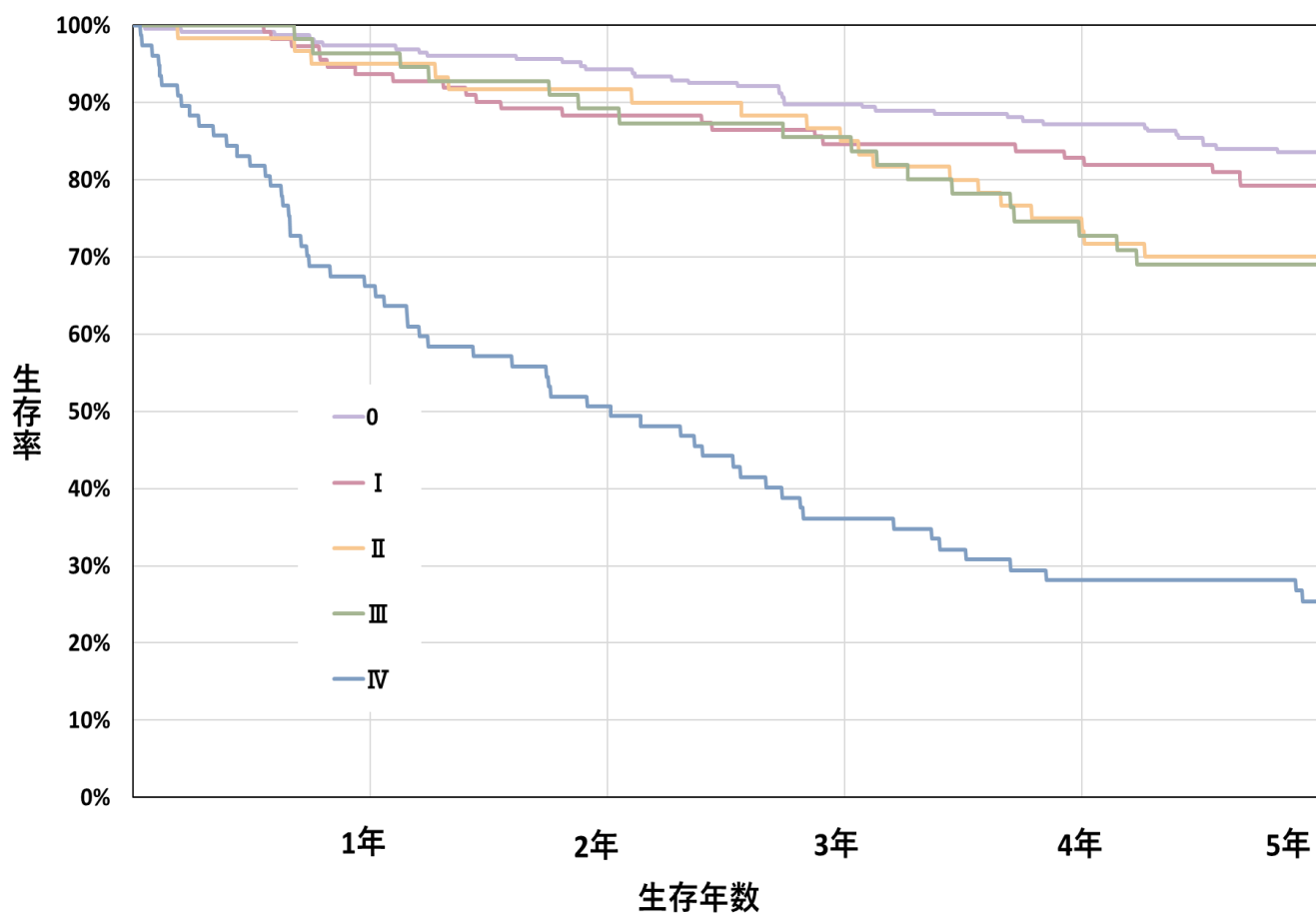


胃癌

判明率 98.4%

総合ステージ	症例数	1年 (365日)	2年 (730日)	3年 (1095日)	4年 (1460日)	5年 (1825日)	全国 5年生存率
I	349	98.3%	93.7%	89.0%	84.7%	80.9%	82.1%
II	22	95.2%	81.0%	71.4%	61.9%	52.4%	60.0%
III	31	83.9%	54.8%	48.4%	32.3%	25.8%	37.0%
IV	46	58.7%	23.9%	15.2%	13.0%	13.0%	5.5%
全体	448	93.0%	83.2%	77.7%	72.5%	68.7%	62.1%

大腸癌 総合ステージ別生存曲線 2012～2015年



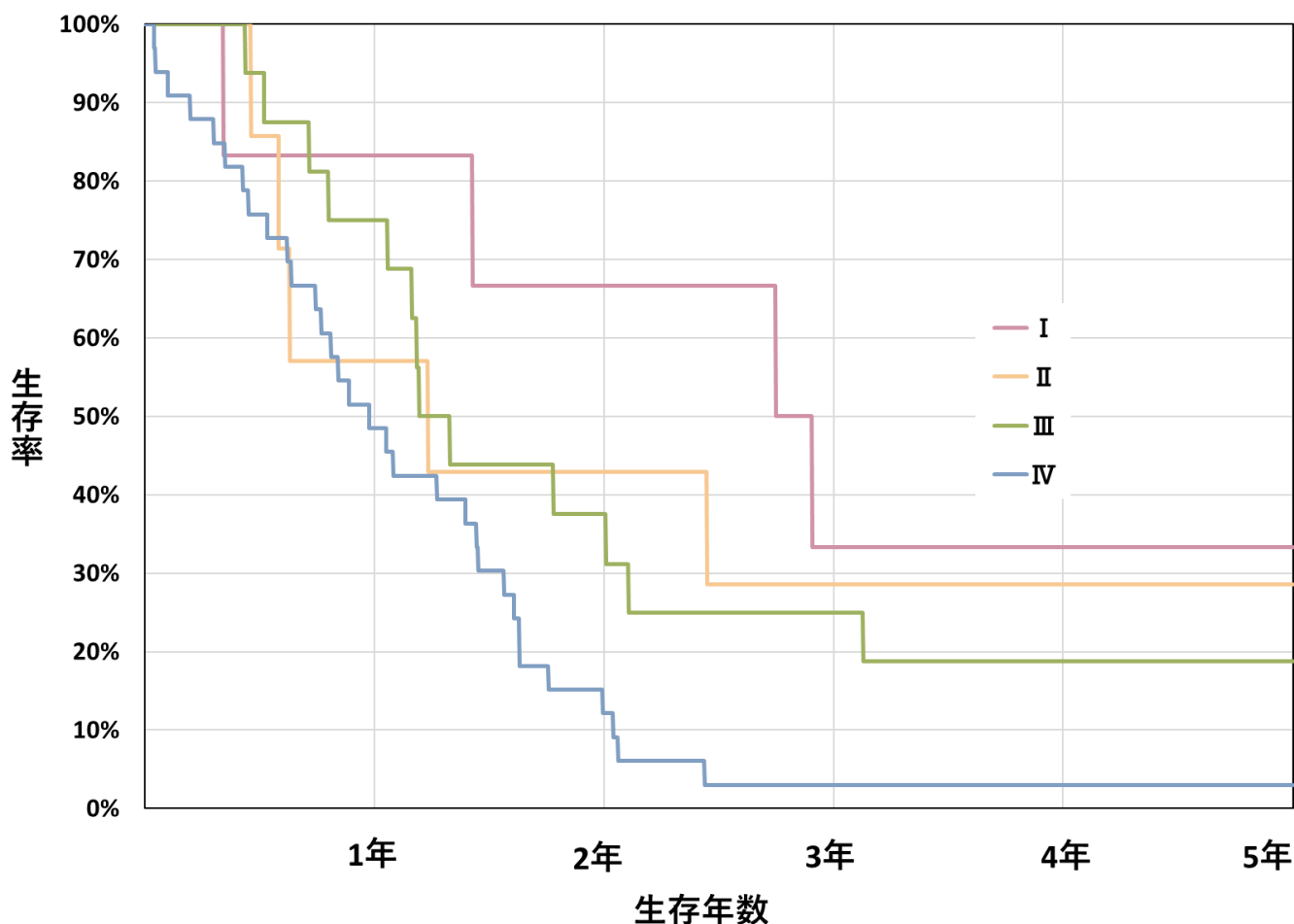
## 大腸癌

判明率

97.9%

総合ステージ	症例数	1年 (365日)	2年 (730日)	3年 (1095日)	4年 (1460日)	5年 (1825日)	全国 5年生存率
0	227	97.4%	94.3%	89.8%	87.2%	83.6%	86.8%
I	111	93.7%	88.3%	84.6%	82.8%	79.2%	82.7%
II	60	95.0%	91.7%	85.0%	73.3%	70.0%	75.5%
III	56	96.4%	89.2%	85.5%	72.7%	69.0%	68.3%
IV	77	66.2%	50.6%	36.1%	28.1%	25.4%	16.8%
全体(I~IV期)	304	87.5%	79.6%	72.6%	65.3%	61.9%	63.3%

小細胞肺癌 総合ステージ別生存曲線 2012～2015年

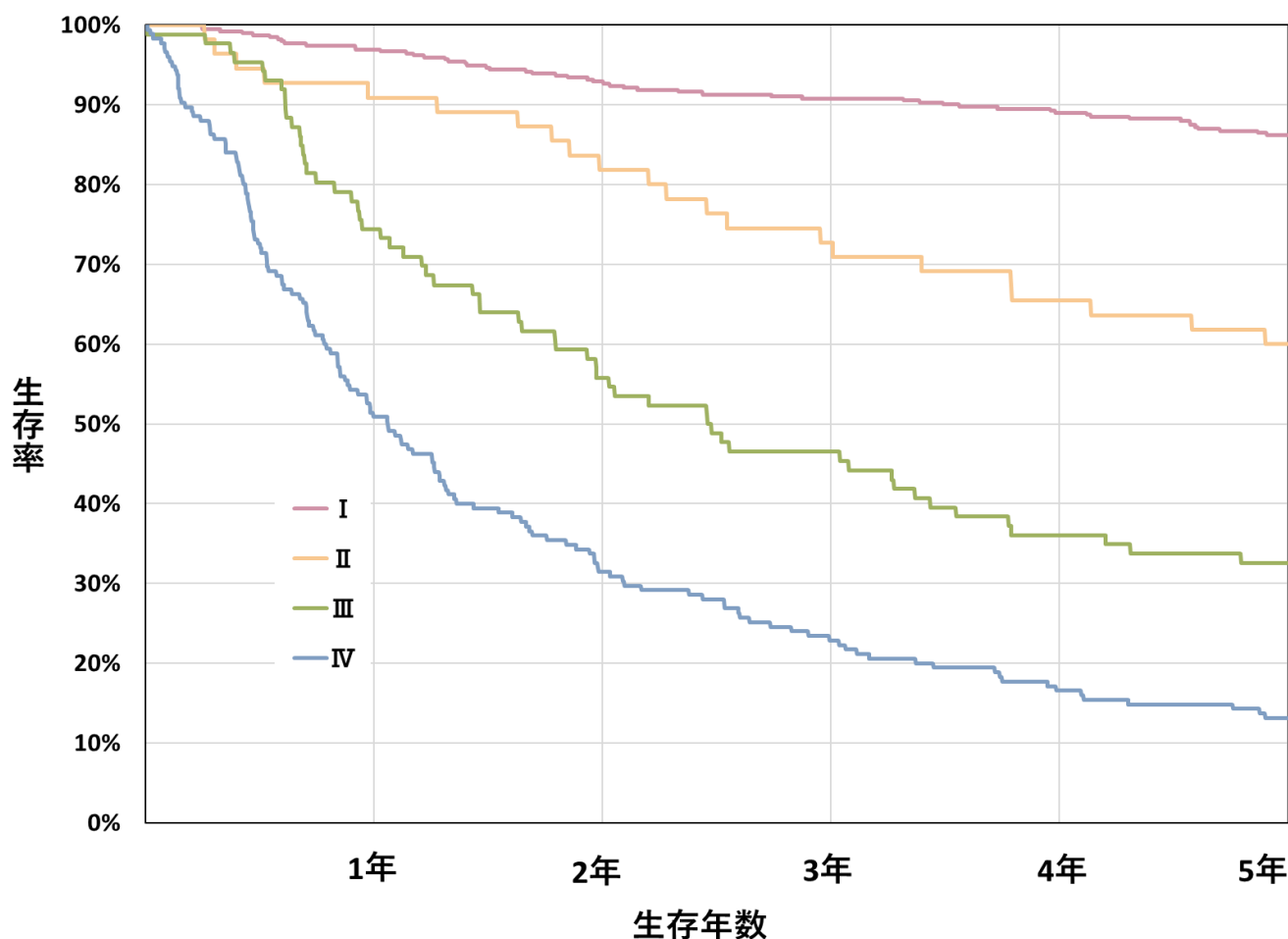


小細胞肺癌

判明率 100.0%

総合ステージ	症例数	1年 (365日)	2年 (730日)	3年 (1095日)	4年 (1460日)	5年 (1825日)	全国 5年生存率
I	6	83.3%	66.7%	33.3%	33.3%	33.3%	38.0%
II	7	57.1%	42.9%	28.6%	28.6%	28.6%	27.4%
III	16	75.0%	37.5%	25.0%	18.8%	18.8%	16.0%
IV	33	48.5%	12.1%	3.0%	3.0%	3.0%	1.7%
全体	62	59.7%	27.4%	14.5%	12.9%	12.9%	10.2%

非小細胞肺癌 総合ステージ別生存曲線 2012～2015年

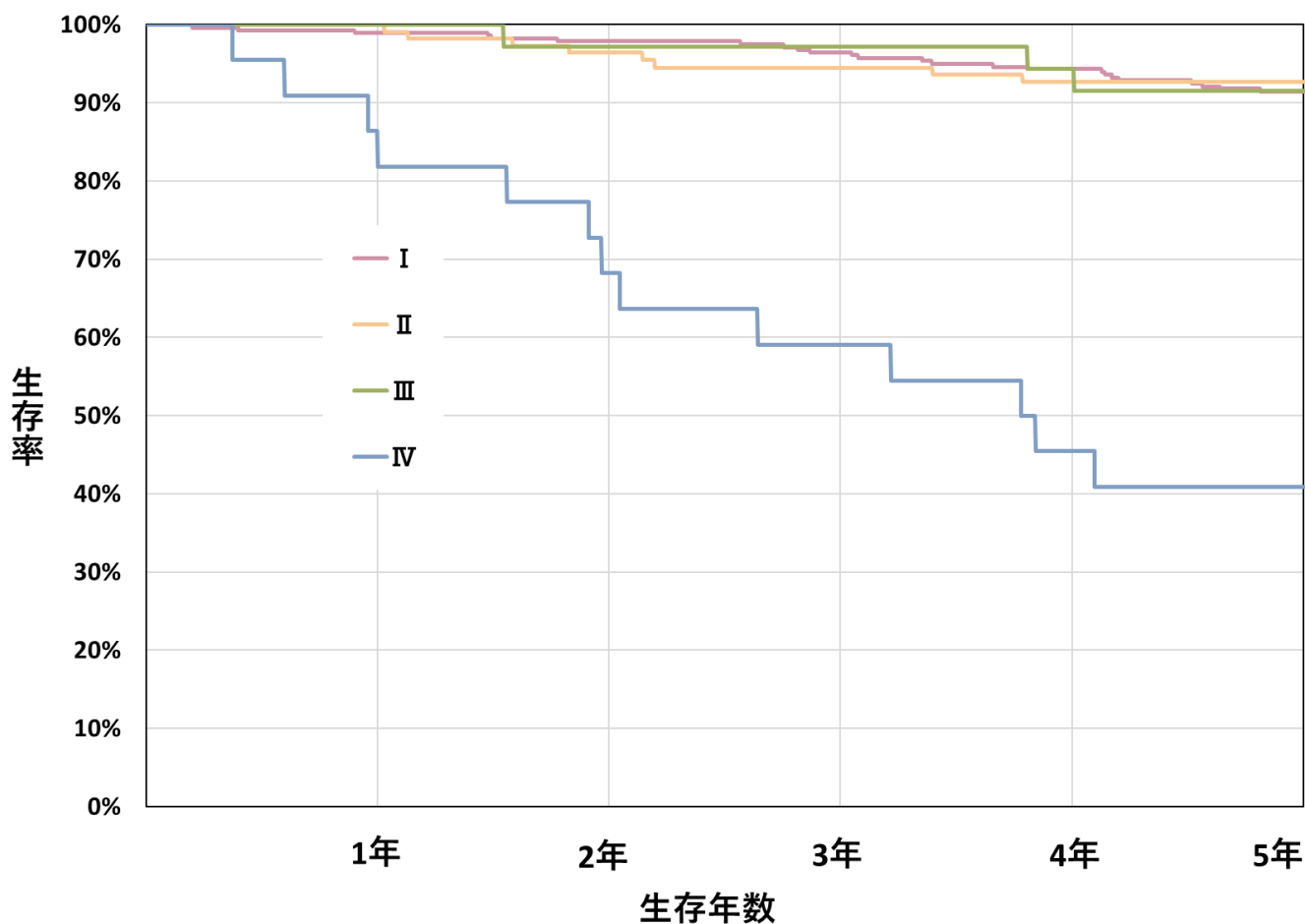


## 非小細胞肺癌

判明率 99.7%

総合ステージ	症例数	1年 (365日)	2年 (730日)	3年 (1095日)	4年 (1460日)	5年 (1825日)	全国 5年生存率
0	0	N/A	N/A	N/A	N/A	N/A	41.9%
I	394	96.9%	92.9%	90.8%	89.0%	86.2%	73.8%
II	55	90.9%	81.8%	72.7%	65.5%	60.0%	47.5%
III	86	74.4%	55.8%	46.5%	36.0%	32.6%	26.7%
IV	175	50.9%	31.4%	22.9%	16.6%	13.1%	7.2%
全体 (I~IV期)	710	82.3%	72.3%	67.2%	62.9%	59.6%	41.9%

前立腺癌 総合ステージ別生存曲線 2012～2015年

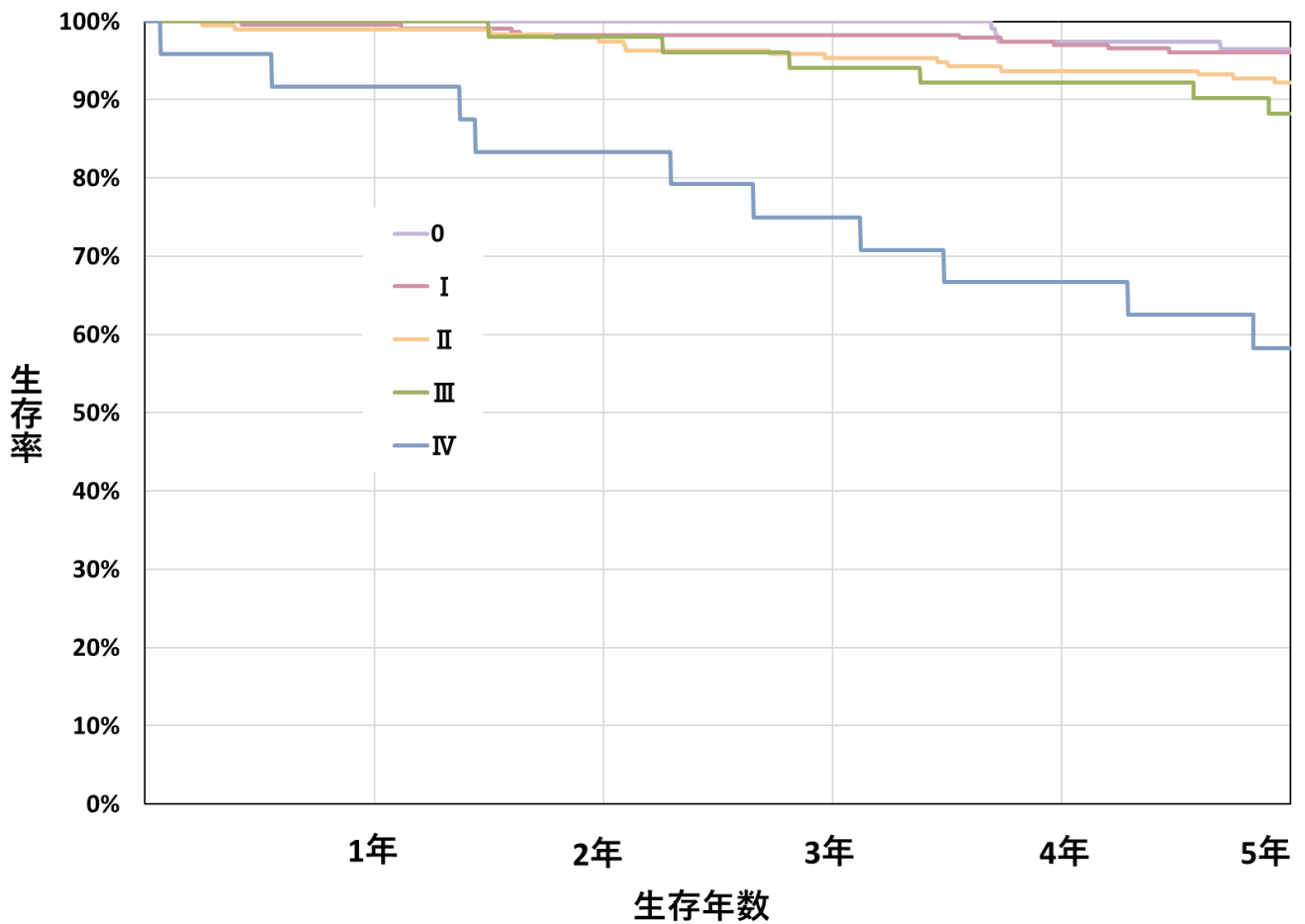


前立腺癌

判明率 98.9%

総合ステージ	症例数	1年 (365日)	2年 (730日)	3年 (1095日)	4年 (1460日)	5年 (1825日)	全国 5年生存率
I	280	98.9%	97.9%	96.4%	94.3%	91.4%	89.6%
II	111	100.0%	96.4%	94.5%	92.7%	92.7%	91.1%
III	36	97.2%	97.2%	97.2%	94.4%	94.4%	86.2%
IV	22	86.4%	68.2%	59.1%	45.5%	40.9%	51.2%
全体	449	98.7%	96.0%	94.2%	91.5%	89.3%	83.1%

乳癌 総合ステージ別生存曲線 2012～2015年

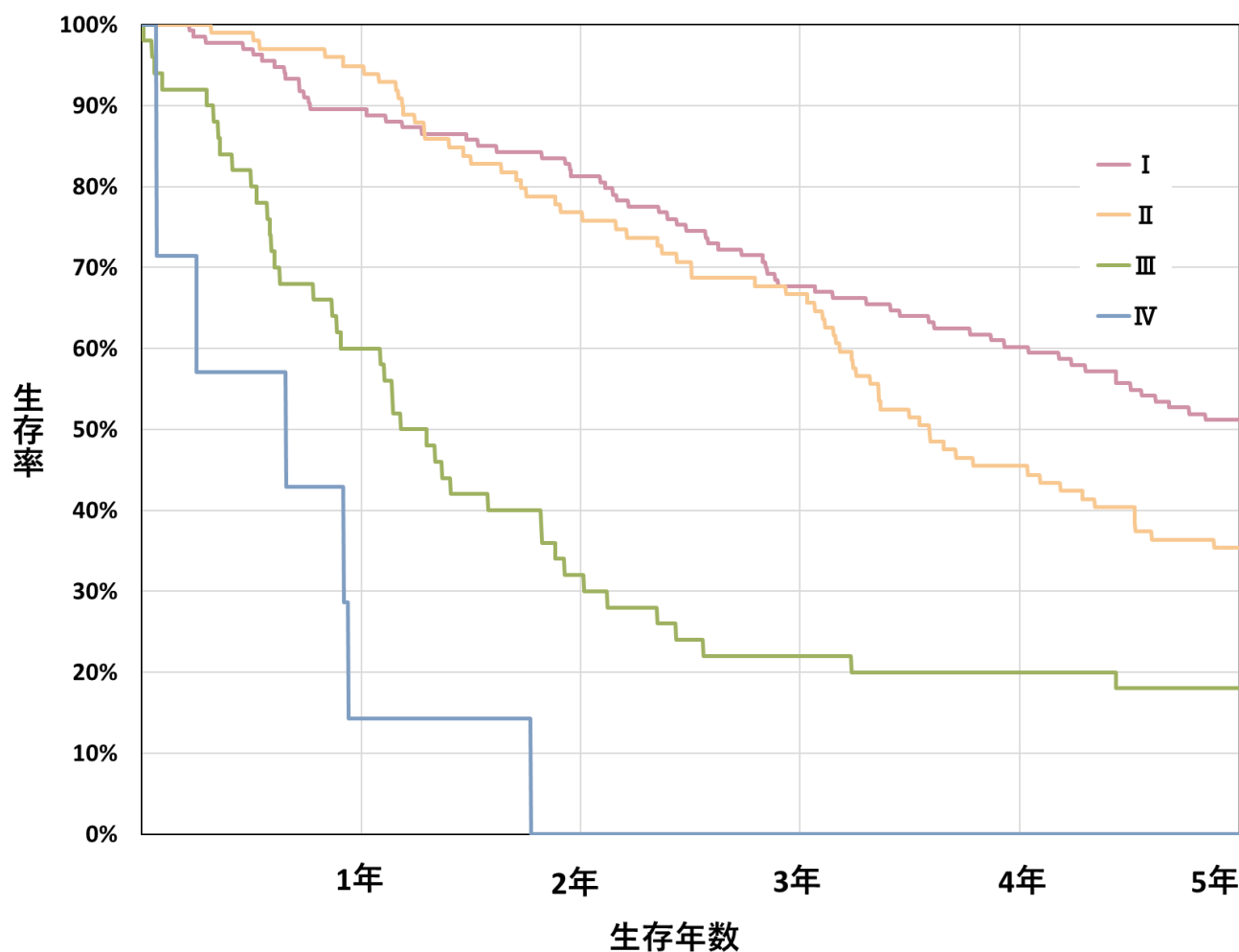


乳癌

判明率 98.7%

総合ステージ	症例数	1年 (365日)	2年 (730日)	3年 (1095日)	4年 (1460日)	5年 (1825日)	全国 5年生存率
0	117	100.0%	100.0%	100.0%	97.4%	96.5%	96.8%
I	235	99.6%	98.3%	98.3%	97.0%	96.1%	95.2%
II	192	99.0%	97.4%	95.3%	93.7%	92.2%	90.7%
III	51	98.0%	98.0%	94.1%	92.2%	88.2%	76.2%
IV	24	91.7%	83.3%	75.0%	66.7%	58.3%	37.0%
全体(I~IV期)	502	99.0%	97.2%	95.6%	93.8%	92.0%	87.6%

肝臓癌 総合ステージ別生存曲線 2012～2015年

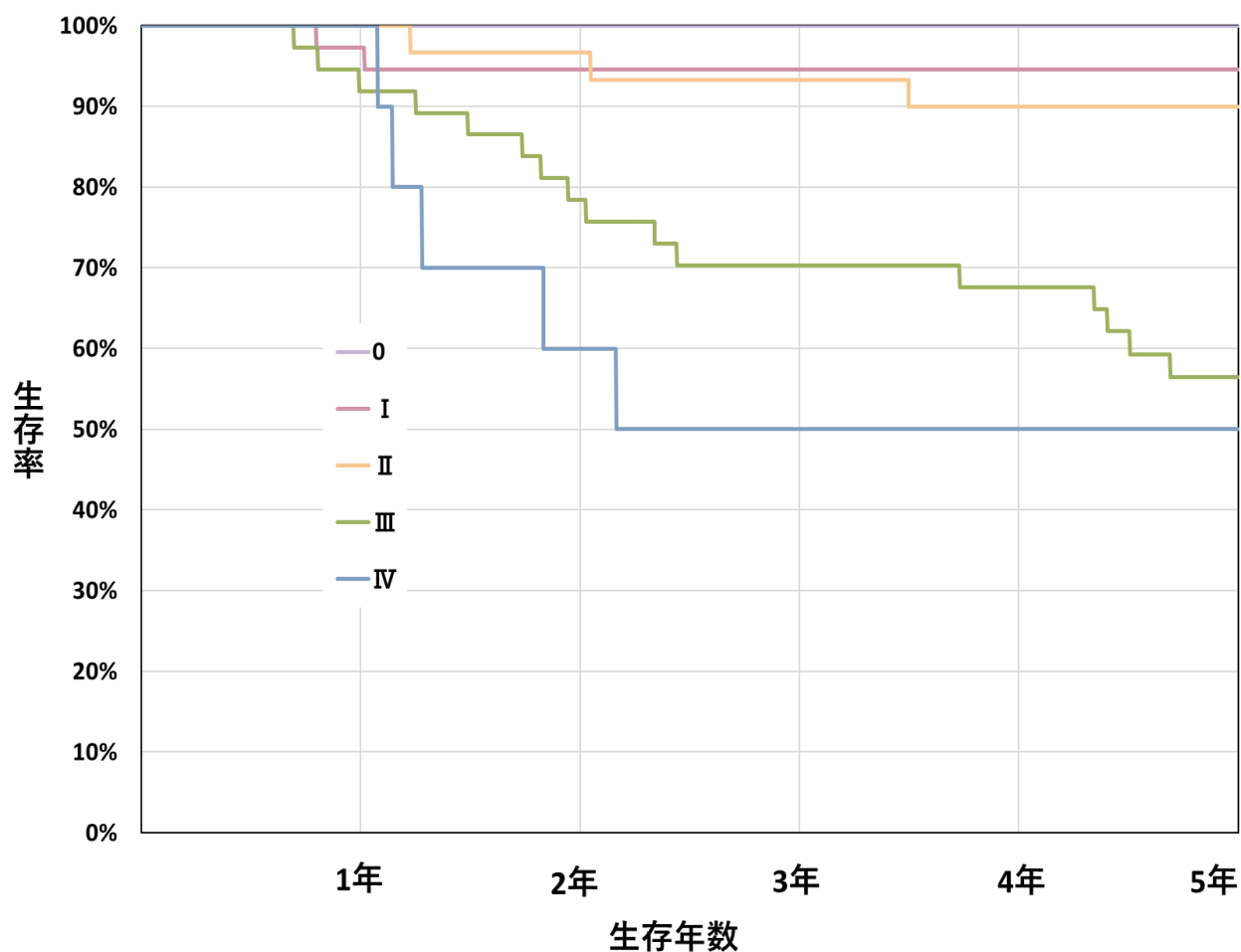


肝臓癌

判明率 99.7%

総合ステージ	症例数	1年 (365日)	2年 (730日)	3年 (1095日)	4年 (1460日)	5年 (1825日)	全国 5年生存率
I	134	89.6%	81.3%	67.7%	60.2%	51.2%	54.8%
II	99	94.9%	76.8%	66.7%	45.5%	35.4%	39.9%
III	50	60.0%	32.0%	22.0%	20.0%	18.0%	13.7%
IV	7	14.3%	0.0%	0.0%	0.0%	0.0%	3.7%
全体	290	84.5%	69.2%	57.8%	46.7%	38.8%	39.2%

子宮頸癌 総合ステージ別生存曲線 2012～2015年

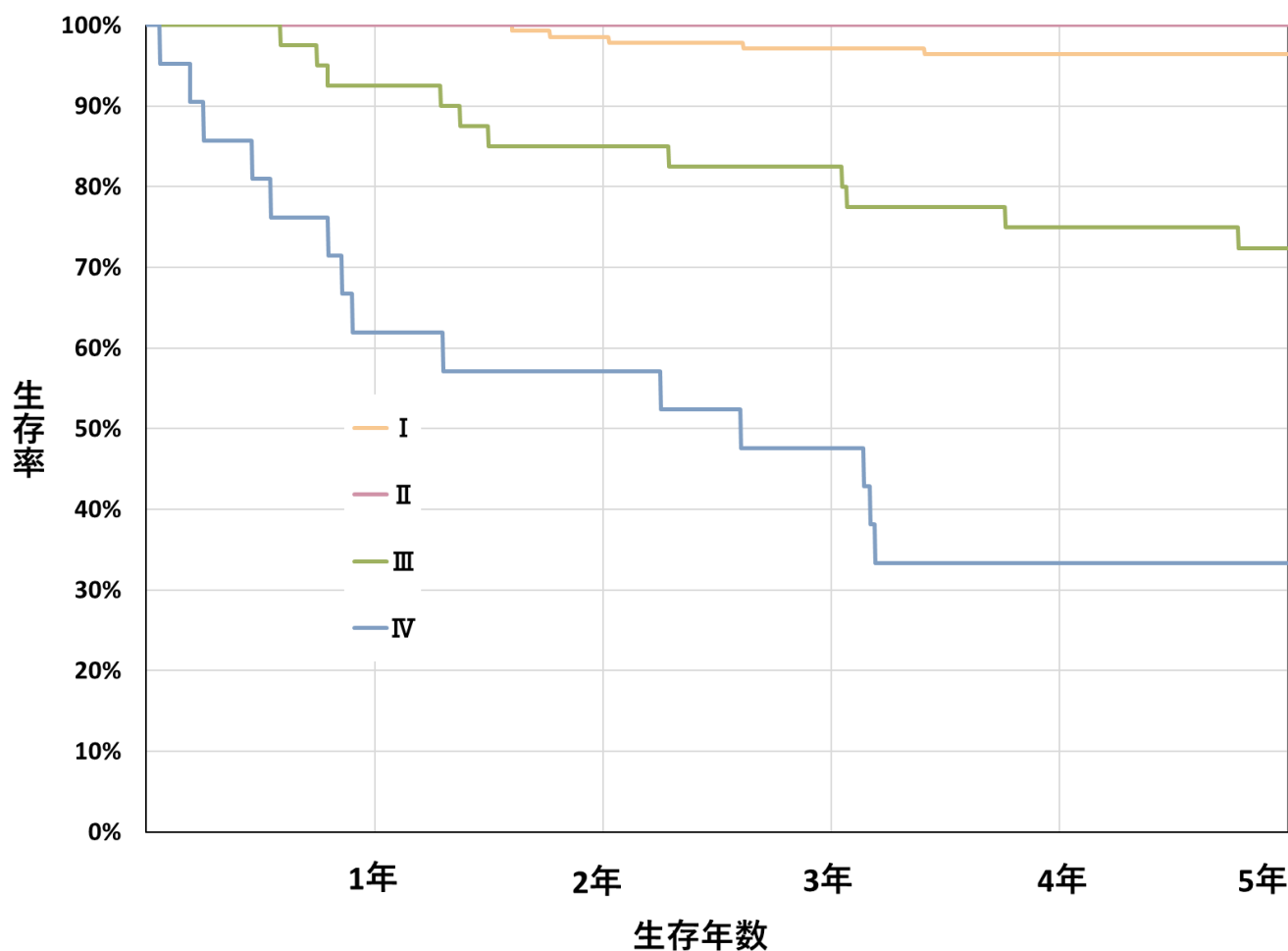


## 子宮頸癌

判明率 95.7%

総合ステージ	症例数	1年 (365日)	2年 (730日)	3年 (1095日)	4年 (1460日)	5年 (1825日)	全国 5年生存率
0	68	100.0%	100.0%	100.0%	100.0%	100.0%	92.3%
I	39	97.3%	94.6%	94.6%	94.6%	94.6%	93.6%
II	30	100.0%	96.7%	93.3%	90.0%	90.0%	75.3%
III	37	91.9%	78.4%	70.3%	67.6%	56.5%	62.0%
IV	10	100.0%	60.0%	50.0%	50.0%	50.0%	24.8%
全体(I~IV期)	116	96.5%	86.8%	82.5%	80.7%	77.2%	72.5%

子宮体癌 総合ステージ別生存曲線 2012～2015年

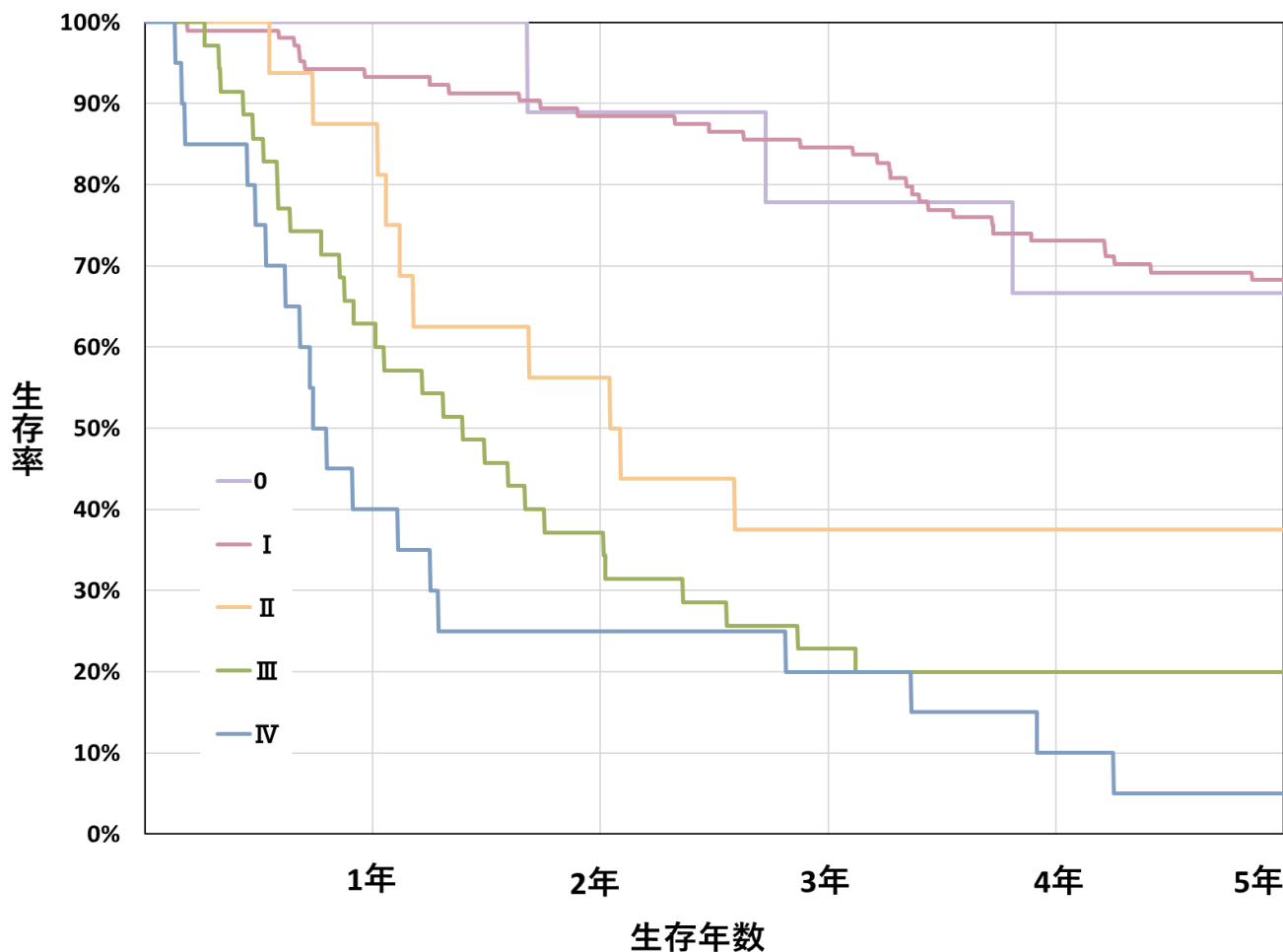


## 子宮体癌

判明率 98.6%

総合ステージ	症例数	1年 (365日)	2年 (730日)	3年 (1095日)	4年 (1460日)	5年 (1825日)	全国 5年生存率
I	138	100.0%	98.5%	97.1%	96.4%	96.4%	92.1%
II	8	100.0%	100.0%	100.0%	100.0%	100.0%	85.5%
III	40	92.5%	85.0%	82.5%	75.0%	72.4%	65.7%
IV	21	61.9%	57.1%	47.6%	33.3%	33.3%	21.2%
全体	207	94.7%	91.8%	89.3%	86.0%	85.5%	81.1%

食道癌 総合ステージ別生存曲線 2012～2015年

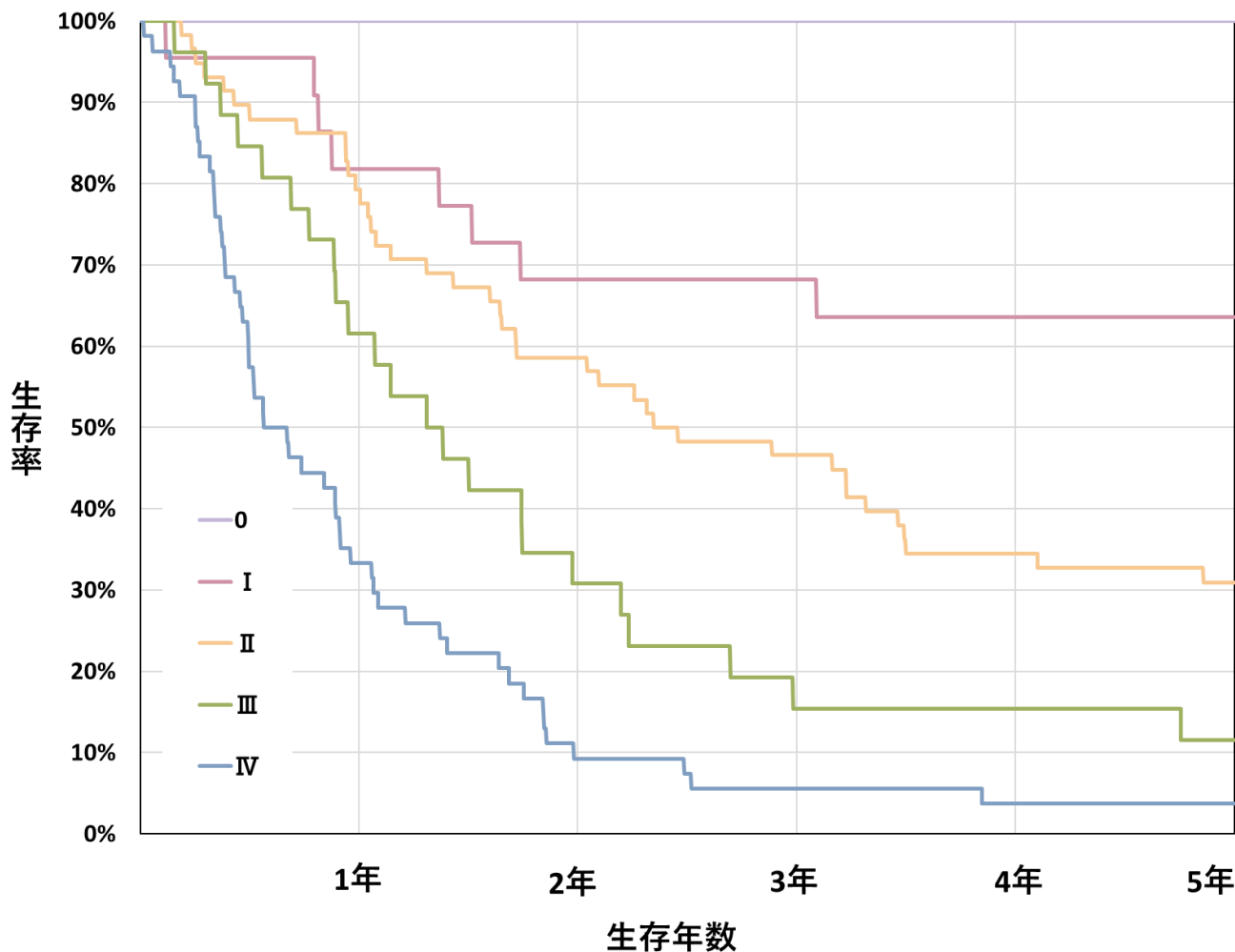


## 食道癌

判明率 99.5%

総合ステージ	症例数	1年 (365日)	2年 (730日)	3年 (1095日)	4年 (1460日)	5年 (1825日)	全国 5年生存率
0	10	100.0%	88.9%	77.8%	66.7%	66.7%	42.0%
I	104	93.3%	88.5%	84.6%	73.1%	68.3%	79.8%
II	16	87.5%	56.2%	37.5%	37.5%	37.5%	68.9%
III	35	62.9%	37.1%	22.9%	20.0%	20.0%	45.0%
IV	20	40.0%	25.0%	20.0%	10.0%	5.0%	24.1%
全体(I~IV期)	175	80.6%	68.0%	60.6%	52.0%	48.6%	42.0%

膵臓癌 総合ステージ別生存曲線 2012～2015年

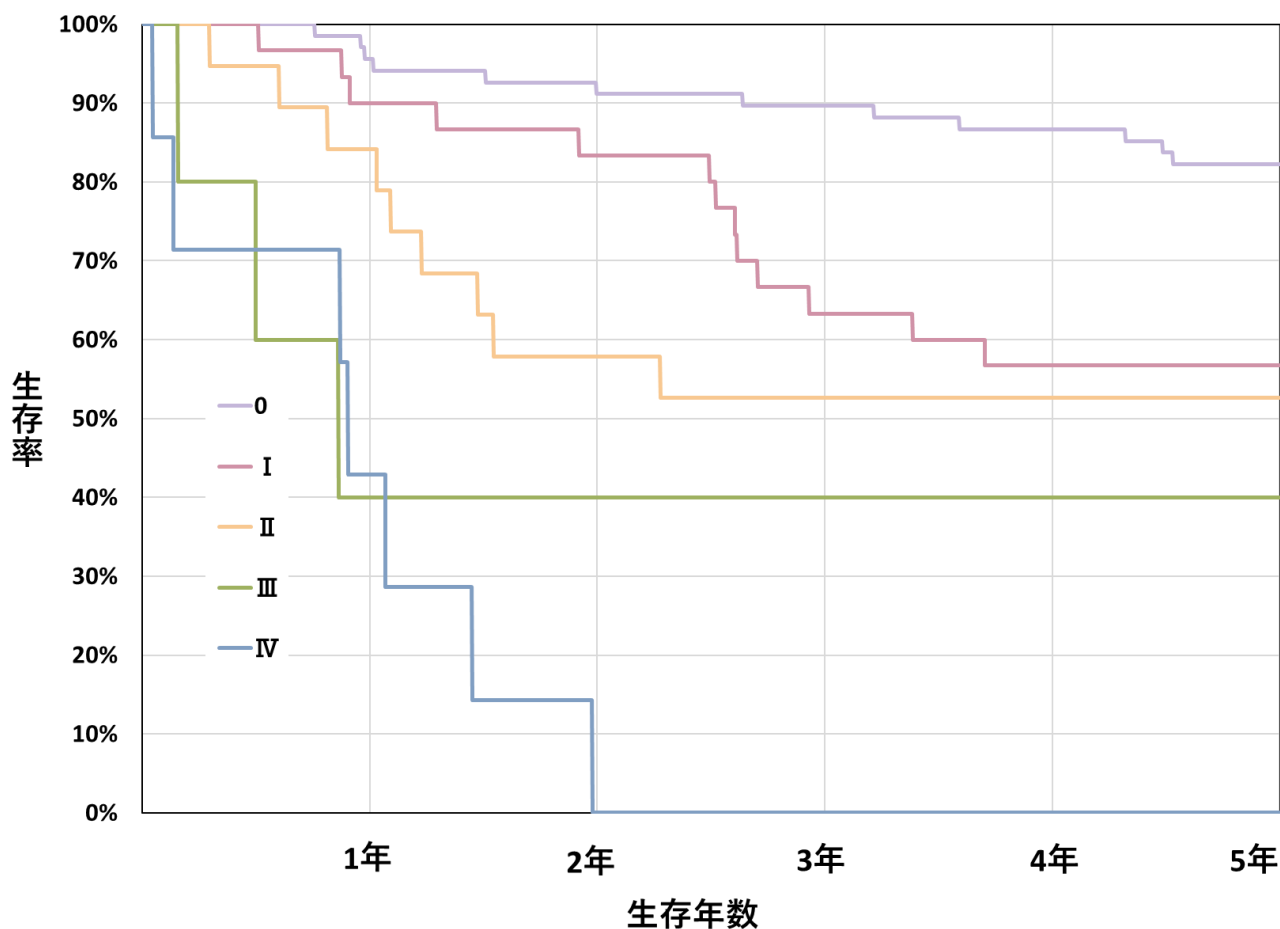


膵臓癌

判明率 99.4%

総合ステージ	症例数	1年 (365日)	2年 (730日)	3年 (1095日)	4年 (1460日)	5年 (1825日)	全国 5年生存率
0	4	100.0%	100.0%	100.0%	100.0%	100.0%	76.1%
I	22	81.8%	68.2%	68.2%	63.6%	63.6%	45.8%
II	58	79.3%	58.6%	46.6%	34.5%	30.9%	20.4%
III	26	61.5%	30.8%	15.4%	15.4%	11.5%	6.1%
IV	54	33.3%	9.3%	5.6%	3.7%	3.7%	1.3%
全体(I~IV期)	160	61.3%	38.8%	30.6%	25.0%	23.1%	11.2%

膀胱癌 総合ステージ別生存曲線 2012～2015年

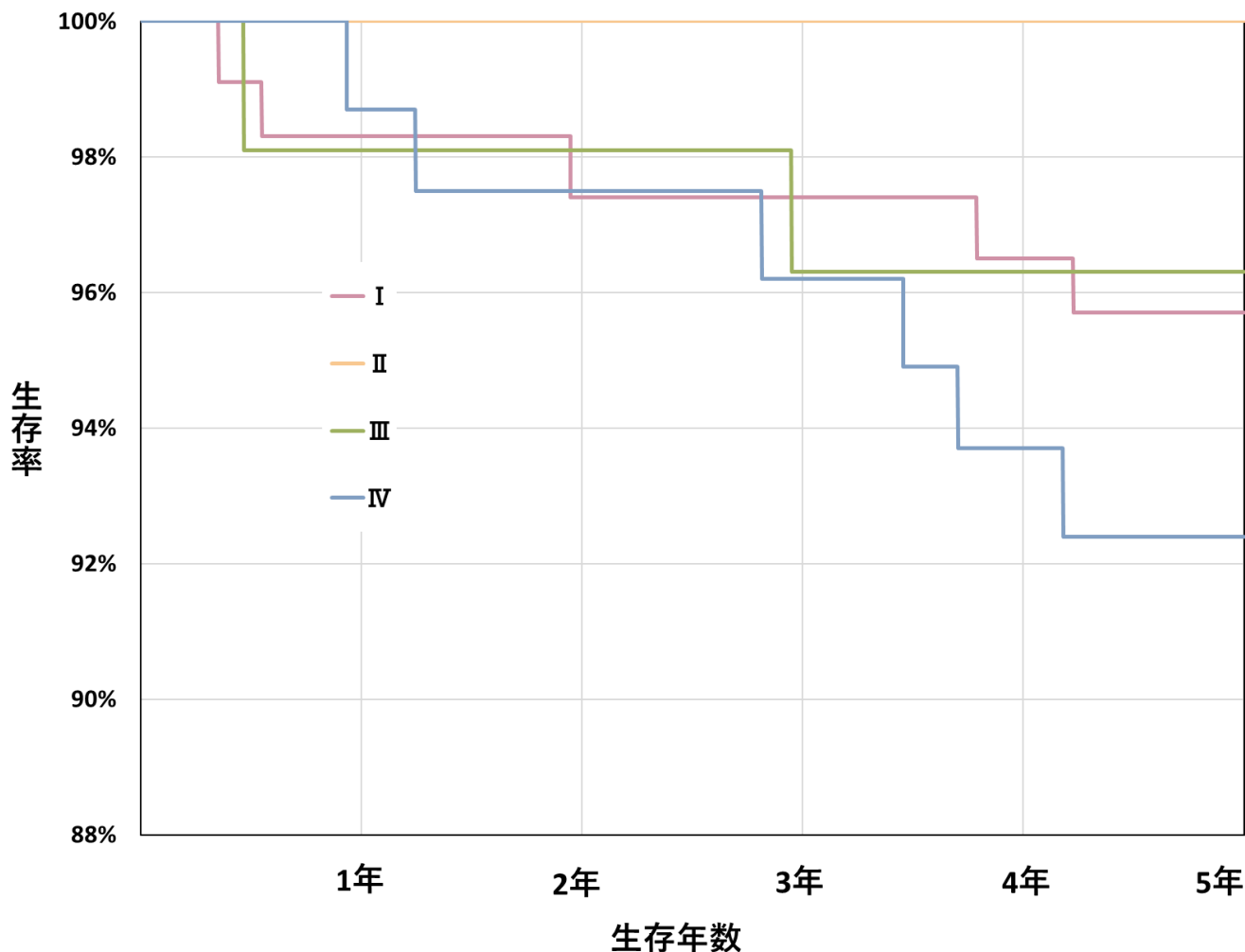


## 膀胱癌

判明率 98.4%

総合ステージ	症例数	1年 (365日)	2年 (730日)	3年 (1095日)	4年 (1460日)	5年 (1825日)	全国 5年生存率
0	68	95.6%	91.2%	89.7%	86.7%	82.2%	79.5%
I	30	90.0%	83.3%	63.3%	56.7%	56.7%	70.2%
II	19	84.2%	57.9%	52.6%	52.6%	52.6%	46.2%
III	5	40.0%	40.0%	40.0%	40.0%	40.0%	36.2%
IV	7	42.9%	0.0%	0.0%	0.0%	0.0%	16.8%
全体(I~IV期)	61	78.7%	62.3%	50.8%	47.5%	47.5%	54.0%

甲状腺・乳頭濾胞癌 総合ステージ別生存曲線 2012～2015年

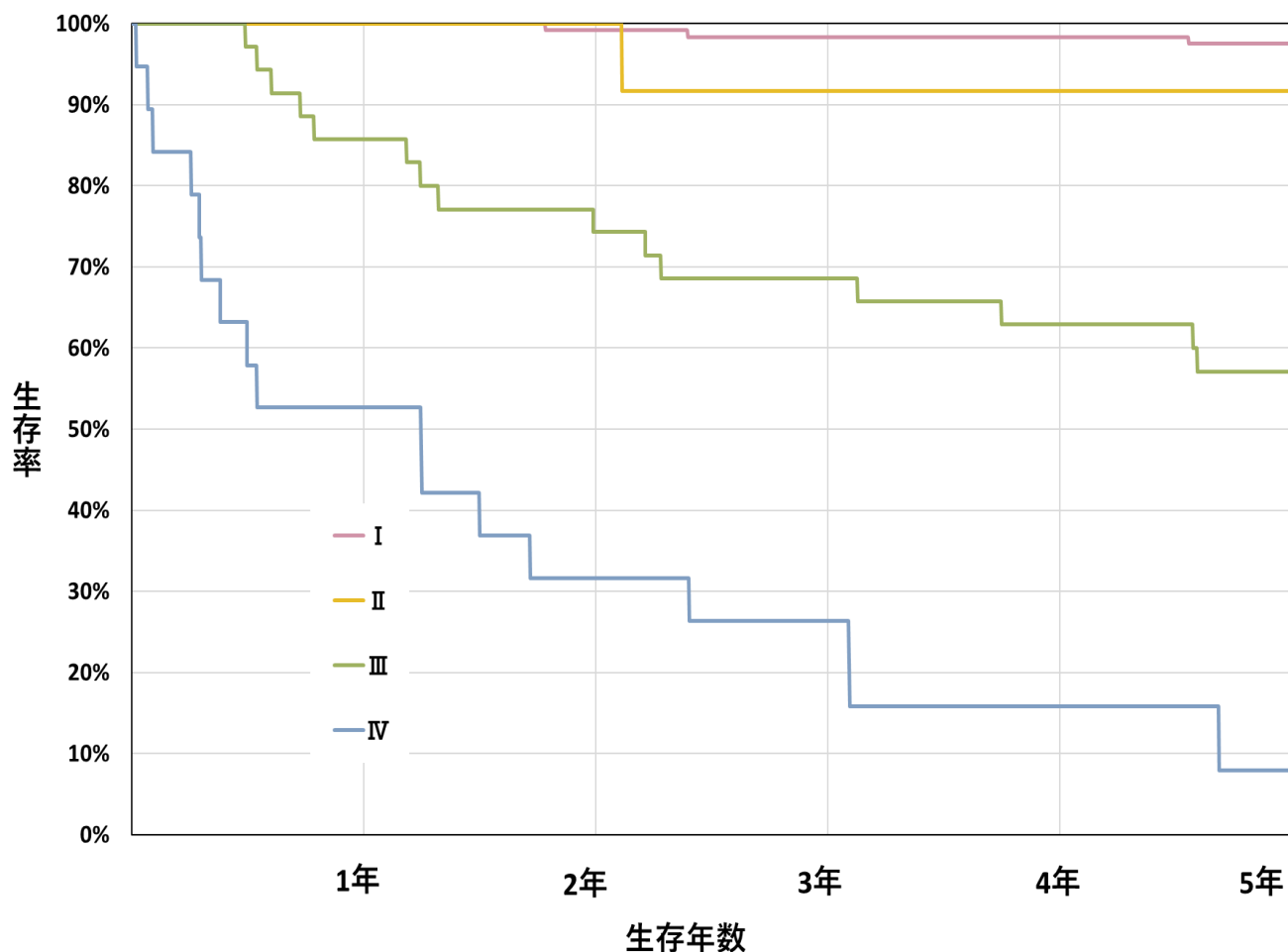


甲状腺・乳頭濾胞癌

判明率 98.8%

総合ステージ	症例数	1年 (365日)	2年 (730日)	3年 (1095日)	4年 (1460日)	5年 (1825日)	全国 5年生存率
I	116	98.3%	97.4%	97.4%	96.5%	95.7%	96.1%
II	3	100.0%	100.0%	100.0%	100.0%	100.0%	93.4%
III	54	98.1%	98.1%	96.3%	96.3%	96.3%	94.6%
IV	79	98.7%	98.7%	96.2%	93.7%	92.4%	83.9%
全体	252	98.4%	97.6%	96.8%	95.6%	94.8%	92.7%

腎癌 総合ステージ別生存曲線 2012～2015年

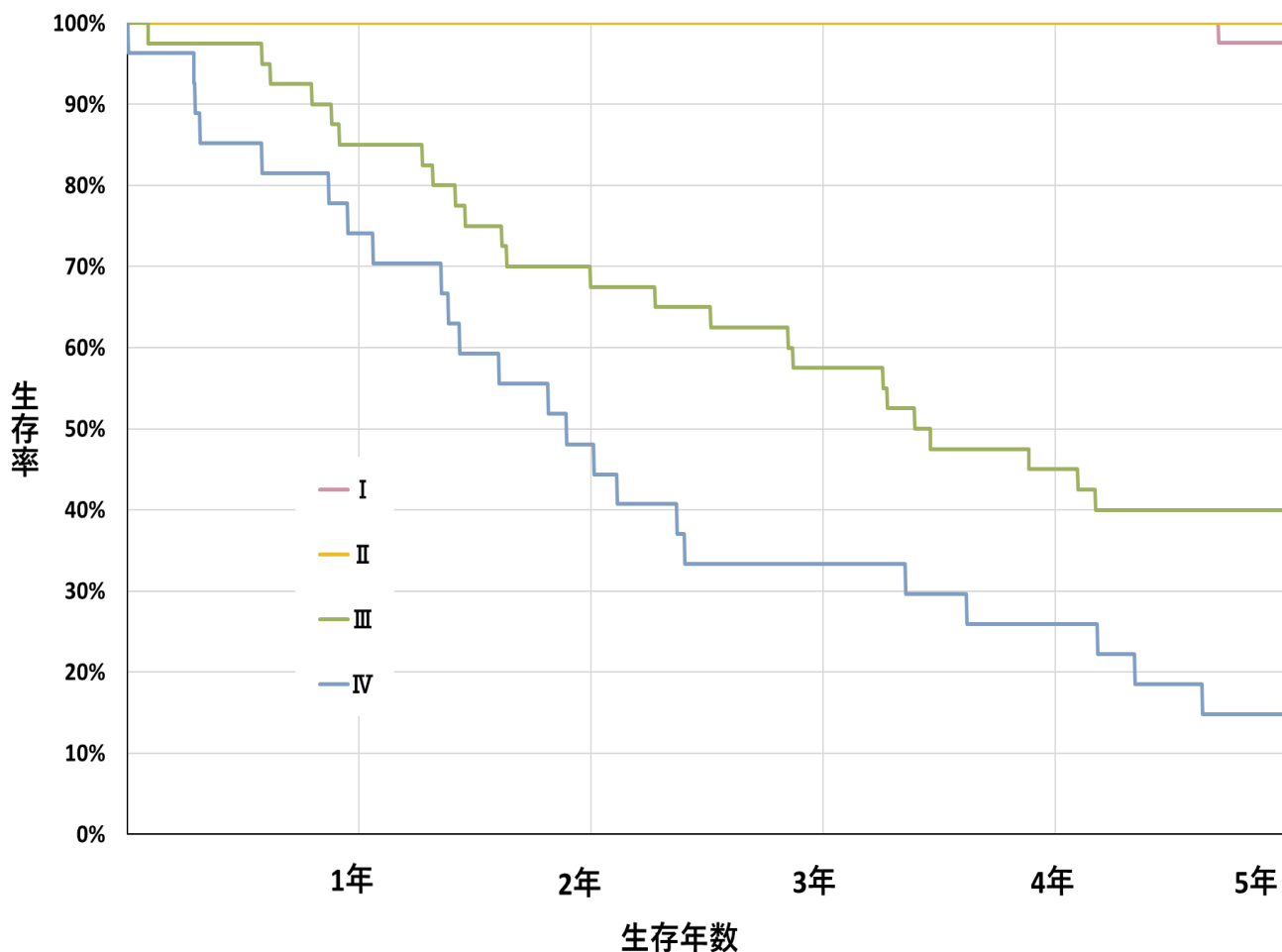


腎癌

判明率 97.8%

総合ステージ	症例数	1年 (365日)	2年 (730日)	3年 (1095日)	4年 (1460日)	5年 (1825日)	全国 5年生存率
I	120	100.0%	99.2%	98.3%	98.3%	97.5%	87.3%
II	12	100.0%	100.0%	91.7%	91.7%	91.7%	79.6%
III	35	85.7%	74.3%	68.6%	62.9%	57.1%	68.0%
IV	19	52.6%	31.6%	26.3%	15.8%	15.8%	16.3%
全体	186	92.5%	87.6%	84.9%	82.7%	80.5%	74.4%

卵巣癌 総合ステージ別生存曲線 2012～2015年



## 卵巣癌

判明率 100.0%

総合ステージ	症例数	1年 (365日)	2年 (730日)	3年 (1095日)	4年 (1460日)	5年 (1825日)	全国 5年生存率
I	41	100.0%	100.0%	100.0%	100.0%	97.6%	88.4%
II	4	100.0%	100.0%	100.0%	100.0%	100.0%	71.5%
III	40	85.0%	67.5%	57.5%	45.0%	40.0%	43.4%
IV	27	74.1%	48.1%	33.3%	25.9%	14.8%	25.5%
全体	112	88.4%	75.9%	68.8%	62.5%	57.1%	61.7%