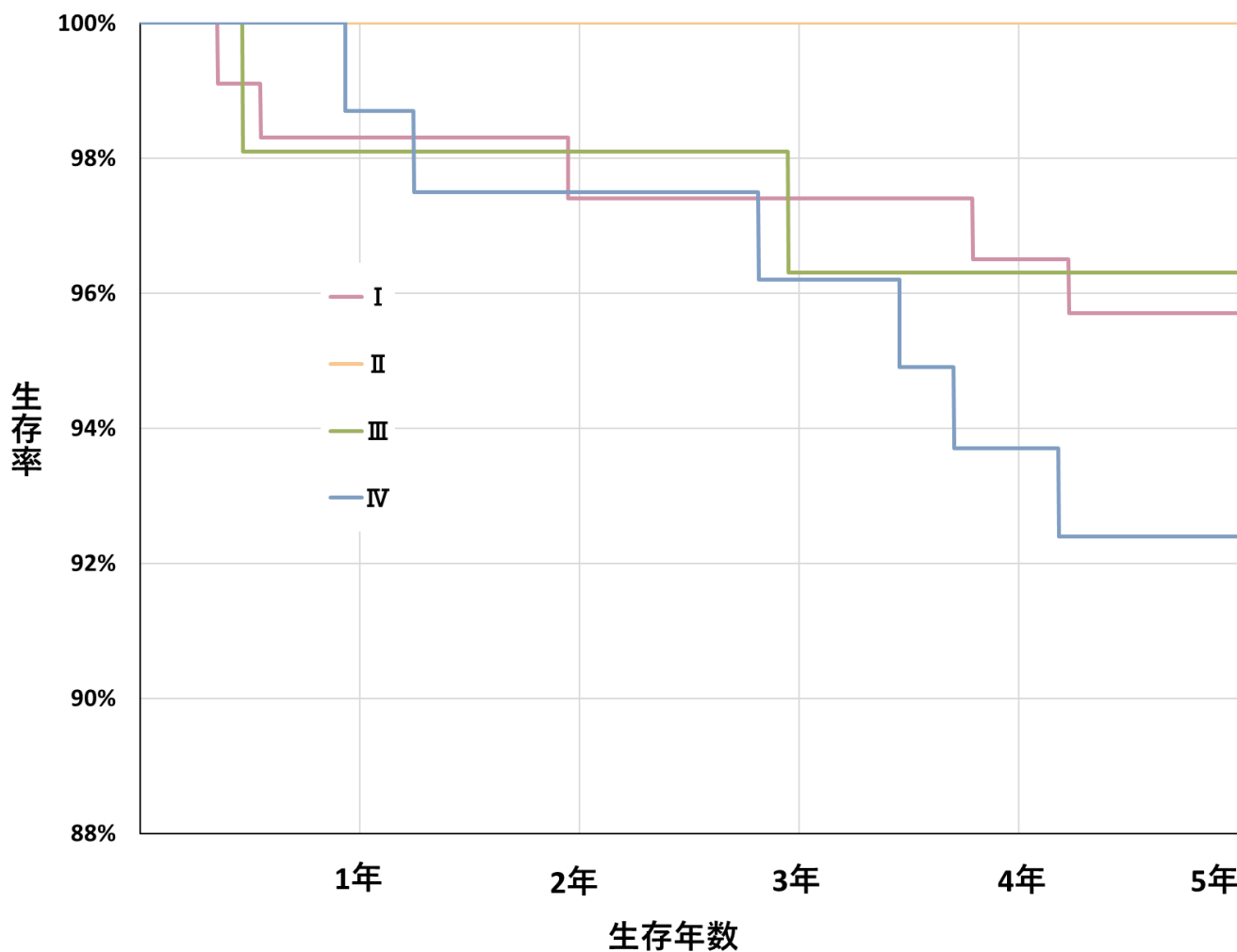


甲状腺・乳頭濾胞癌 総合ステージ別生存曲線 2012～2015年



甲状腺・乳頭濾胞癌

判明率 98.8%

総合ステージ	症例数	1年 (365日)	2年 (730日)	3年 (1095日)	4年 (1460日)	5年 (1825日)	全国 5年生存率
I	116	98.3%	97.4%	97.4%	96.5%	95.7%	96.1%
II	3	100.0%	100.0%	100.0%	100.0%	100.0%	93.4%
III	54	98.1%	98.1%	96.3%	96.3%	96.3%	94.6%
IV	79	98.7%	98.7%	96.2%	93.7%	92.4%	83.9%
全体	252	98.4%	97.6%	96.8%	95.6%	94.8%	92.7%