


2025年4月10日から AI電話 での受付が始まります

日頃よりお電話が繋がりにくい状況が続き、ご迷惑をおかけしております。
この度AI（ボイスボット）を用いた専用ダイヤルを開設する運びとなりました。

新規予約、再診予約、予約変更、キャンセル、予約確認

050-1724-9464

	 AI電話
受付時間	月～金 8:30～16:30 土・日・祝 受付不可
対応内容	新規予約、再診予約、予約変更、キャンセル、予約確認



- 予約の確定には、2～3日かかる場合がございます。予めご了承ください。
- AI電話でお申込みいただいた際は**平日3日以内**に担当よりご連絡いたします。
- 電話混雑を緩和するため、ぜひAI電話をご活用下さい。
- 当日または翌日の診療にかかる内容をご利用いただけません。
- 患者さん用です（医療機関の方はご利用いただけません）。



笑顔をつくる
ミライをつくる
信大病院

信州大学医学部附属病院

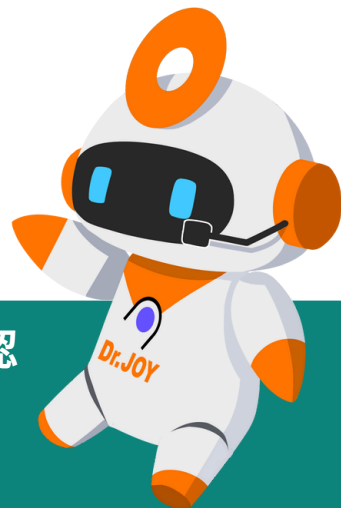


0570-00-3010

〒390-0802 長野県松本市旭3-1-1

はじめまして！

信州大学医学部附属病院のAI電話です



新規予約、再診予約、予約変更、キャンセル、予約確認

050-1724-9464

 こんな風に話してください

ご用件を次の4つのうちのいずれかでお話してください！
予約をする・予約を変更する・予約をキャンセルする・
予約を確認する



予約変更したい

予約変更でよろしいでしょうか？



はい、それで

では、診療科をおっしゃってください



呼吸器内科

呼吸器内科でよろしいですか



はい、大丈夫

人間と会話をするように
自然に話してくださいね！

