

がんと向きあうために

—信州のがん療養情報—

悩んでいることを
お話してみませんか



長野県がん診療連携協議会情報連携部会

はじめに

病気や治療と向き合う時、自分の状態やこれからの治療、これからの過ごし方について理解を深めたり、治療の準備や療養環境を整えたりすることで、気持ちにゆとりをもって治療や療養に臨むことができます。そのためには、正しい情報を集め、整理しながら考えることが大切です。

本冊子は、信州のがん療養情報をまとめ、各種相談窓口などを紹介しています。がんの治療や療養について不安になった時、情報収集や整理が必要な時などにお役立て下さい。

がん情報さがしの10カ条

- ① 情報は“力”。あなたの療養を左右することがあります。
- ② あなたにとって、いま必要な情報は何か、考えてみましょう。
- ③ あなたの情報を一番多く持つのは担当医。よく話してみましょう。
- ④ 別の医師の意見を聞く「セカンドオピニオン」を活用しましょう。
- ⑤ 医師以外の医療スタッフにも相談してみましょう。
- ⑥ がん診療連携拠点病院のがん相談支援センターなど、質問できる窓口を利用しましょう。
- ⑦ インターネットを活用しましょう。
- ⑧ 手に入れた情報が本当に正しいのかどうか、考えてみましょう。
- ⑨ 健康食品や補完代替医療は、利用する前によく考えましょう。
- ⑩ 得られた情報をもとに行動する前に、周囲の意見をききましょう。

➡ **がん相談支援センター** についての情報は2～5ページをご覧ください。

➡ **セカンドオピニオン** についての情報は6～12ページをご覧ください。

目次

1 「がん診療連携拠点病院等」について	1
2 「がん相談支援センター」について	2
3 「セカンドオピニオン」について	6
○がんに関するセカンドオピニオン 問い合わせ先一覧表	7
○セカンドオピニオン対応可能 がん種一覧表	10
4 「支え合いの場」について	13
○患者支援団体・患者会	14
○がん患者サロン	19
5 「がん治療における口腔ケアの役割」について	22
6 「就労支援」について	23
7 「緩和ケア」について	25
○緩和ケア外来	25
○緩和ケア病棟	28
8 「在宅療養支援」について	29
9 「療養情報の収集」について	31

がん患者さんや
ご家族の皆さんにとって
役立つ情報が掲載
されています。





何か悩みや
心配事がありましたら、
ご相談ください。

1 「がん診療連携拠点病院等」について

全国どこにお住まいでも質の高いがん医療が受けられるように、厚生労働大臣が指定した病院で、地域のがん診療の中心となる施設です。長野県では現在、11病院が指定されています。拠点病院等では、化学療法、放射線療法、手術療法、緩和ケアなどの治療を組み合わせた“集学的治療”の提供を行い、患者さんの疑問や悩みなどの相談ができる“がん相談支援センター”を設置しています。

都道府県がん診療連携拠点病院




 代表

医療機関名	住所	電話番号
信州大学医学部附属病院	松本市旭3-1-1	 0263-35-4600

地域がん診療連携拠点病院

医療機関名	住所	電話番号
佐久総合病院 佐久医療センター	佐久市中込3400-28	 0267-62-8181
諏訪赤十字病院	諏訪市湖岸通り5-11-50	 0266-52-6111
伊那中央病院	伊那市小四郎久保1313-1	 0265-72-3121
飯田市立病院	飯田市八幡町438	 0265-21-1255
相澤病院	松本市本庄2-5-1	 0263-33-8600
長野赤十字病院	長野市若里5-22-1	 026-226-4131
長野市民病院	長野市富竹1333-1	 026-295-1199

地域がん診療病院

医療機関名	住所	電話番号
信州上田医療センター	上田市緑が丘1-27-21	 0268-22-1890
長野県立木曽病院	木曽郡木曽町福島6613-4	 0264-22-2703
北信総合病院	中野市西1-5-63	 0269-22-2151

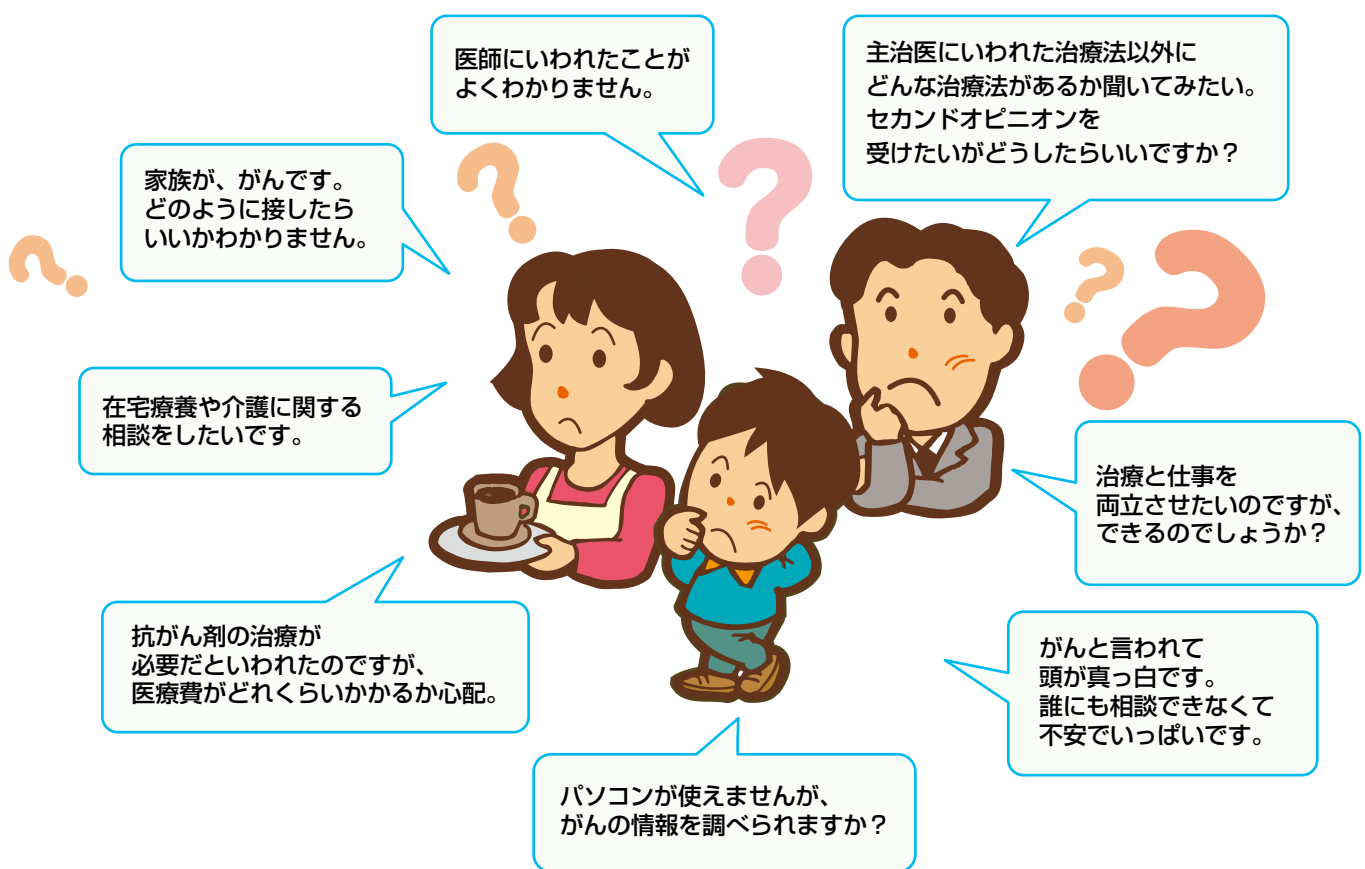
2 「がん相談支援センター」について

がん相談支援センターって、どんなところ？

がん相談支援センターでは、がんに関するさまざまなご相談にお応えします。

- ①患者さんやご家族のほか、地域の方々はどなたでもご利用いただけます。
- ②相談は無料です。ご相談いただいた内容が外部に漏れることは一切ありません。
- ③あなたの主治医に代わって治療の判断をするところではありません。一緒に考えます。

このような疑問や心配事はありませんか？



**がん専門相談員が、がんに関するさまざまな悩みを一緒に考え、
あなたのお手伝いをいたします。**

お気軽に「がん相談支援センター」をご利用ください。

ご相談は直接お越しいただく方法と、電話でお話を伺う方法があります。お越しいただく場合は、前もってお電話をいただくとお待たせする時間が少なくて済みますので、ご予約をされることをお勧めします。

佐久医療センター 認定がん相談支援センター★



曜日・時間

月～金 9:00～16:00
第2・4土 9:00～11:30

TEL

直 0267-88-7184

諏訪赤十字病院



曜日・時間

月～金 9:00～17:00

TEL

直 0266-57-7502

伊那中央病院



曜日・時間

月～金 8:30～17:15

TEL

代 0265-72-3121 内 8425

飯田市立病院



曜日・時間

月～金 8:30～17:15

TEL

直 0265-21-2010

※情報は2019年4月現在のものです。変更になる場合もありますので面談ご希望の方は、事前に各がん相談支援センターにお問い合わせください（日・祝祭日を除きます）。

信州大学医学部附属病院



曜日・時間

月～金 9:00～16:00

TEL

直 0263-37-3045

相澤病院



曜日・時間

月～金 9:00～16:30

TEL

直 0263-33-1251

代 0263-33-8600 内 7842

長野赤十字病院



曜日・時間

月～金 9:00～17:00

TEL

直 026-217-0558

長野市民病院 認定がん相談支援センター★



曜日・時間

月～金 8:30～17:15

TEL

直 026-295-1292

※情報は2019年4月現在のものです。変更になる場合もありますので面談ご希望の方は、事前に各がん相談支援センターにお問い合わせください（日・祝祭日を除きます）。

北信総合病院



曜日・時間

月～金 8:30～17:00

TEL

直 0269-23-2005

信州上田医療センター



曜日・時間

月～金 9:00～16:00

TEL

直 0268-22-1895

長野県立木曽病院



曜日・時間

月～金 9:00～16:30

TEL

代 0264-22-2703 内 2191

北アルプス医療センター あづみ病院



曜日・時間

月～金 9:00～16:00

TEL

代 0261-62-3166

※情報は2019年4月現在のものです。変更になる場合もありますので面談ご希望の方は、事前に各がん相談支援センターにお問い合わせください（日・祝祭日を除きます）。

3 「セカンドオピニオン」について

セカンドオピニオンて何？

セカンドオピニオンとは、直訳すると「第2の意見」で、「病状や治療法について、主治医以外の医師の意見を聞き、参考にすること」を言います。「主治医に手術をすすめられたが、手術に不安がある。それ以外の治療法はないのか?」「いくつかの治療法を提示されたが、どれを選んでいいかわからない。」など、悩んだり、迷ったりした時はセカンドオピニオンをきいてみてはいかがでしょうか。ご自身で納得して治療を受けるための参考にさせていただくことができます。



現在の主治医はそのまま

セカンドオピニオンは、主治医をかえたり、転院をしたり、治療を受けたりすることだと思っている方もいらっしゃいますが、そうではありません。

はじめの意見(ファーストオピニオン)を大切に

セカンドオピニオンでは、患者さんのお話と現在の主治医からの情報(紹介状と資料)をもとに、専門の医師が意見を提供します。そのためには、現在の主治医からの診断や治療に関する意見(ファーストオピニオン)をよく聞いて理解しておくことが大切です。「自分の病状、進行度、なぜその治療法を勧めるのか」などについて理解しないまま、セカンドオピニオンを受けてもかえって混乱してしまうことになります。これまでの検査結果と説明を振り返っておきましょう。

セカンドオピニオンを受けるには？

1、セカンドオピニオンを受けたい病院へ連絡します。

セカンドオピニオンは予約制になっていますので、必ず事前に連絡を入れてください。病院によって手続きの仕方、対応している診療科・疾患、費用が異なりますので、まず確認をしてください。費用は、保険外診療のため自費になります。(病院のホームページでもセカンドオピニオンのご案内をしております。)

2、現在の主治医に、セカンドオピニオンを受けたいことを伝えます。

セカンドオピニオンを受けるには、現在の主治医からの紹介状と検査結果などの資料が必要になります。主治医にご相談とご依頼をお願いいたします。

セカンドオピニオンを受ける際のポイント

- ◎セカンドオピニオンを受ける時は、事前に伝えたいこと、聞きたいことを整理し、自分の病気の経過と質問事項をメモしてから行くと、限られた時間を有効に使えます。
- ◎できるだけ、ひとりでなく、信頼できる人に同行してもらおうのもいいでしょう。

※情報は2019年4月現在のものです。変更になる場合もありますので
面談ご希望の方は、各施設の窓口にお問い合わせください。



がんに関する セカンドオピニオン問い合わせ先一覧表

	医療機関名 セカンドオピニオン受付窓口	セカンドオピニオン 受付時間	セカンドオピニオン 問い合わせ先	セカンド料金(報告書作成含む税込)
佐久医療圏	軽井沢病院 地域医療連携室	月～金 8:30～17:00	直 0267-45-5865	1時間 10,800円 時間延長なし
	浅間南麓こもろ医療センター 地域医療連携室	月～金 8:30～17:00	代 0267-22-1070	30分 10,800円 以降30分 10,800円 時間延長あり・最大延長30分
	浅間総合病院 医療連携係	月～金 8:30～17:00	代 0267-67-2295 内 2102	1時間 10,800円 以降30分 10,800円 時間延長あり・最大延長30分
	佐久医療センター 地域医療連携室	月～金 8:30～17:00 第2・第4土 8:30～12:30	直 0267-88-7316	30分 10,800円 以降30分 10,800円 時間延長あり・最大延長30分
上小医療圏	信州上田医療センター 地域医療連携室	月～金 9:00～16:00	代 0268-22-1890	30分 10,800円 以降15分 5,400円 時間延長あり・最大延長1時間
	丸子中央病院 地域・グループ連携室	月～金 9:00～16:00	直 0268-43-8367	30分 10,800円 以降30分 10,800円 時間延長あり・最大延長1時間
諏訪医療圏	諏訪中央病院 患者サポートセンター	月～金 9:00～16:15	代 0266-72-1000 内 2123	30分 5,400円 以降30分 5,400円 時間延長あり・最大延長1時間
	岡谷市民病院 地域医療連携室	月～金 9:00～16:00	直 0266-23-8003	1時間 10,800円 以降30分 5,400円 時間延長あり・最大延長1時間
	諏訪赤十字病院 がん相談支援センター	月～金 9:00～16:00	直 0266-57-7502	1時間 10,800円 以降30分 5,400円 時間延長あり・最大延長30分
	富士見高原医療福祉センター 富士見高原病院 情報連携室	月～金 14:00～17:00	直 0266-62-5801	30分 5,400円 以降30分 5,400円 時間延長あり・限度なし
上伊那医療圏	前澤病院 外来受付窓口	月～金 9:00～17:00 土 9:00～16:00	代 0265-83-2151	30分 10,800円 以降30分 5,400円 時間延長あり・最大延長1時間
	昭和伊南総合病院 地域連携室	月～金 8:30～17:15	直 0265-81-4706	30分 10,800円 以降30分 5,400円 時間延長あり・限度なし
	伊那中央病院 地域医療連携室	月～金 8:30～17:15	直 0265-78-8623	30分 10,800円 時間延長なし

の医療機関は、がん診療連携拠点病院等です。

料金は2019年4月現在のものです。変更になる場合もありますので、事前にお問い合わせください。

	医療機関名 セカンドオピニオン受付窓口	セカンドオピニオン 受付時間	セカンドオピニオン 問い合わせ先	セカンド料金(報告書作成含む税込)
飯伊 医療圏	飯田市立病院 地域医療連携課	月～金 8:30～17:15	代 0265-21-1255 内 2213	30分 10,800円 以降30分 5,400円 時間延長あり・限度なし
	瀬口脳神経外科病院 セカンドオピニオン受付	月～金 8:30～11:30	代 0265-24-6655 内 103	30分 20,000円 時間延長なし
木曾 医療圏	長野県立木曾病院 がん相談支援センター	月～金 9:00～16:00	代 0264-22-2703 内 2191	1時間 10,800円 以降30分 5,400円 時間延長あり・最大延長30分
松本 医療圏	信州大学医学部附属病院 医療福祉支援センター	月～金 9:00～16:00	直 0263-37-3111	1時間 32,400円 時間延長なし
	まつもと医療センター 相談支援センター	月～金 8:30～17:15	代 0263-58-4567	1時間 10,800円 時間延長なし
	長野県立こども病院 療育支援部	月～金 9:00～16:00	代 0263-73-6700	1時間 21,600円 時間延長なし
	安曇野赤十字病院 地域医療連携課	月～金 8:30～17:00	直 0263-72-2160	30分 10,800円 1時間 21,600円 時間延長なし
	丸の内病院 地域医療連携室 相談窓口	月～金 9:00～17:00	直 0263-28-3010	30分 10,800円 以降30分 10,800円 時間延長あり・最大延長30分
	相澤病院 医療連携センター	月～金 9:00～17:40	代 0263-33-8600 内 1901	30分 10,800円 以降30分 10,800円 時間延長あり・最大延長30分
	松本歯科大学病院 地域医療連携室	月～金 9:00～17:00	直 0263-51-2305	30分 10,800円 以降30分 10,800円 時間延長あり・最大延長30分
	松本協立病院 患者サポートセンター	月～金 10:00～16:00	直 0263-35-6999	30分 10,800円 以降30分 5,400円 時間延長あり・限度なし
	一之瀬脳神経外科病院 医療連携課	月～金 9:00～16:00	直 0263-48-3622	30分 7,776円 以降30分 5,400円 時間延長あり・限度なし
	松本中川病院 セカンドオピニオン外来	月～金 9:00～12:00 月～金 15:00～18:00	代 0263-28-5500 内 102	30分 7,776円 以降30分 7,776円 時間延長あり・最大延長30分

の医療機関は、がん診療連携拠点病院等です。

料金は2019年4月現在のものです。変更になる場合もありますので、事前にお問い合わせください。

	医療機関名 セカンドオピニオン受付窓口	セカンドオピニオン 受付時間	セカンドオピニオン 問い合わせ先	セカンド料金(報告書作成含む税込)
松本医療圏	松本市立病院 地域医療連携室	月～金 9:00～16:00	直 0263-92-3087	30分 10,800円 以降30分 5,400円 時間延長あり・限度なし
大北医療圏	市立大町総合病院 地域医療福祉連携室	月～金 8:30～17:15 第2・第4土 8:30～12:30	直 0261-22-6851	30分 10,800円 以降30分 10,800円 時間延長あり・最大延長30分
	北アルプス医療センター あづみ病院 地域医療連携課	月～金 9:00～16:00	直 0261-61-1455	1時間 21,600円 時間延長なし
長野医療圏	長野県立信州医療センター 地域医療福祉連携室	月～金 8:30～17:15	直 026-246-6577	1時間 10,800円 時間延長なし
	長野赤十字病院 がん相談支援センター	月～金 9:00～17:00	直 026-217-0558	1時間 10,800円 以降30分 5,400円 時間延長あり・最大延長30分
	長野松代総合病院 地域医療連携課 病診連携担当	月～金 9:00～17:00 第2・第4土 9:00～12:30	代 026-278-2031	30分 15,000円 以降30分 15,000円 時間延長あり・限度なし
	南長野医療センター 篠ノ井総合病院 地域医療連携課	月～金 8:30～17:00 第1・第4土 8:30～12:30	代 026-292-2261 内 3113	30分 10,800円 以降30分 5,400円 時間延長あり・限度なし
	長野市民病院 地域医療連携室	月～金 8:30～18:30	直 026-295-1611	1時間 10,800円 以降30分 5,400円 時間延長あり・限度なし
	長野松代総合病院附属若穂病院 外来受付窓口	月～金 9:00～12:00	代 026-282-7111	30分 15,000円 以降30分 15,000円 時間延長あり・限度なし
	山田記念朝日病院 病院受付窓口	月～金 13:00～17:00	代 026-244-6411	30分 10,800円 以降30分 5,400円 時間延長あり・最大延長1時間
北信医療圏	北信総合病院 地域医療連携課	月～金 8:30～17:00 第2・第4土 8:30～12:30	直 0269-23-2160	30分 5,400円 以降30分 5,400円 時間延長あり・限度なし

の医療機関は、がん診療連携拠点病院等です。

料金は2019年4月現在のものです。変更になる場合もありますので、事前にお問い合わせください。

セカンドオピニオン対応可能 がん種一覧表

2019年4月現在(第11版)

医療機関名 がんの種類	佐久医療圏				上小医療圏		諏訪医療圏				上伊那医療圏		
	軽井沢 病院	浅間南麓 こもろ医療 センター	浅間 総合病院	佐久医療 センター	信州上田 医療 センター	丸子 中央病院	諏訪 中央病院	岡谷 市民病院	諏訪 赤十字病院	富士見 高原病院	前澤病院	昭和伊南 総合病院	伊那 中央病院
肺がん		○	○	○	○		○	○	○	○		○	○
胃がん	○	○	○	○	○	○	○	○	○	○	○	○	○
大腸がん	○	○	○	○	○	○	○	○	○	○	○	○	○
肝がん	○	○	○	○	○	○	○	○	○	○	○	○	○
乳がん	○	○	○	○	○		○	○	○	○	○	○	○
脳腫瘍		○		○	○	○			○			○	○
脊髄腫瘍	○			○		○	○		○			○	○
眼、眼窩腫瘍									○				○
口腔がん		○	○		○	○	○		○	○			○
咽頭がん・鼻のがん				○	○		○		○				○
喉頭がん				○	○		○		○				○
甲状腺がん		○		○	○	○	○		○	○	○		○
縦隔腫瘍		○	○	○	○			○	○			○	○
中皮腫		○	○	○			○	○	○				○
食道がん	○	○		○	○		○	○	○	○	○		○
小腸がん	○	○		○	○		○		○	○		○	○
GIST		○		○	○	○	○		○	○		○	○
胆道がん		○	○	○	○	○	○	○	○	○	○	○	○
膵がん		○	○	○	○	○	○	○	○	○	○	○	○
腎がん		○	○	○	○		○	○	○	○		○	○
尿路がん		○	○	○	○		○	○	○	○		○	○
膀胱がん		○	○	○	○		○	○	○	○		○	○
副腎腫瘍		○	○	○	○		○		○	○			○
前立腺がん		○	○	○	○		○	○	○	○		○	○
精巣がん			○		○		○	○	○	○		○	○
その他の男性生殖器がん			○		○		○		○	○		○	○
子宮がん			○	○	○		○	○	○				○
卵巣がん			○	○	○		○	○	○				○
その他の女性生殖器がん			○	○	○		○		○				
皮膚腫瘍							○	○	○				○
悪性骨軟部腫瘍					○				○				○
血液腫瘍				○					○			○	
後腹膜・腹膜腫瘍				○			○		○	○			○
性腺外胚細胞腫瘍				○	○				○				○
原発不明がん				○			○		○				○
小児脳腫瘍					○								
小児の眼・眼窩腫瘍													
小児悪性骨軟部腫瘍					○								
その他の小児固形腫瘍													
小児血液腫瘍													
多発性内分泌腫瘍症(MEN)				○					○	○			

○の医療機関は、がん診療連携拠点病院等です。

医療機関名 がんの種類	飯伊医療圏		木曾医療圏	松本医療圏								
	飯田市立 病院	瀬口脳神経 外科病院	長野県立 木曾病院	信州大学 医学部 附属病院	まつもと 医療センター	長野県立 こども病院	安曇野 赤十字病院	丸の内病院	相澤病院	松本歯科 大学病院	松本 協立病院	一之瀬 脳神経 外科病院
肺がん	○		○	○	○				○			
胃がん	○		○	○	○		○	○	○		○	
大腸がん	○		○	○	○		○	○	○		○	
肝がん	○		○	○	○		○		○		○	
乳がん	○		○	○	○			○	○		○	
脳腫瘍	○	○		○	○		○		○			○
脊髄腫瘍				○								
眼、眼窩腫瘍	○			○	○							
口腔がん	○			○						○		
咽頭がん・鼻のがん	○			○	○				○			
喉頭がん	○			○	○				○			
甲状腺がん	○		○	○	○				○		○	
縦隔腫瘍	○			○	○				○			
中皮腫	○			○	○				○			
食道がん	○		○	○	○		○		○		○	
小腸がん	○		○	○	○		○	○	○		○	
GIST	○		○	○	○		○	○	○		○	
胆道がん	○		○	○	○		○		○		○	
膵がん	○		○	○	○		○	○	○		○	
腎がん	○		○	○	○			○	○			
尿路がん	○		○	○	○			○	○			
膀胱がん	○		○	○	○			○	○			
副腎腫瘍	○		○	○	○				○			
前立腺がん	○		○	○	○			○	○			
精巣がん	○		○	○	○			○	○			
その他の男性生殖器がん	○		○	○	○			○	○			
子宮がん	○		○	○				○	○			
卵巣がん	○		○	○				○	○			
その他の女性生殖器がん	○		○	○				○	○			
皮膚腫瘍	○			○	○							
悪性骨軟部腫瘍	○			○								
血液腫瘍	○			○	○							
後腹膜・腹膜腫瘍	○			○	○				○			
性腺外胚細胞腫瘍	○			○								
原発不明がん				○	○				○			
小児脳腫瘍				○		○						
小児の眼・眼窩腫瘍				○		○						
小児悪性骨軟部腫瘍				○		○						
その他の小児固形腫瘍				○		○						
小児血液腫瘍				○		○						
多発性内分泌腫瘍症 (MEN)			○	○								

松本医療圏		大北医療圏		長野医療圏							北信医療圏	医療機関名
松本 中川病院	松本 市立病院	市立大町 総合病院	あづみ病院	長野県立 信州医療 センター	長野 赤十字病院	長野松代 総合病院	篠ノ井 総合病院	長野 市民病院	長野松代 総合病院附属 若穂病院	山田記念 朝日病院	北信 総合病院	がんの種類
○			○	○	○	○	○	○	○		○	肺がん
○	○	○	○	○	○	○	○	○	○	○	○	胃がん
○	○	○	○	○	○	○	○	○	○	○	○	大腸がん
○		○	○		○	○	○	○	○		○	肝がん
	○	○	○		○	○		○		○	○	乳がん
○		○	○		○	○	○	○			○	脳腫瘍
			○		○	○	○	○				脊髄腫瘍
			○		○							眼、眼窩腫瘍
		○	○		○	○	○	○			○	口腔がん
			○	○	○	○	○	○			○	咽頭がん・鼻のがん
			○	○	○	○	○	○			○	喉頭がん
○			○		○	○		○			○	甲状腺がん
			○	○	○		○	○			○	縦隔腫瘍
			○	○	○	○	○	○			○	中皮腫
		○	○	○	○	○	○	○	○	○	○	食道がん
		○	○	○	○	○	○	○	○	○	○	小腸がん
		○	○	○	○	○	○	○	○	○	○	GIST
○		○	○	○	○	○	○	○	○		○	胆道がん
○		○	○	○	○	○	○	○	○		○	膵がん
		○	○		○	○	○	○			○	腎がん
		○	○		○	○	○	○			○	尿路がん
		○	○		○	○	○	○			○	膀胱がん
		○	○		○	○	○	○			○	副腎腫瘍
		○	○		○	○	○	○			○	前立腺がん
		○	○		○		○	○			○	精巣がん
		○	○		○		○	○			○	その他の男性生殖器がん
		○	○	○	○	○	○	○			○	子宮がん
		○	○	○	○	○	○	○			○	卵巣がん
		○	○	○	○	○	○	○			○	その他の女性生殖器がん
		○	○		○	○	○	○			○	皮膚腫瘍
			○		○	○		○				悪性骨軟部腫瘍
		○	○	○	○	○		○			○	血液腫瘍
			○	○	○	○		○			○	後腹膜・腹膜腫瘍
					○			○			○	性腺外胚細胞腫瘍
				○	○	○		○			○	原発不明がん
					○	○						小児脳腫瘍
												小児の眼・眼窩腫瘍
								○				小児悪性骨軟部腫瘍
				○								その他の小児固形腫瘍
							○					小児血液腫瘍
					○	○						多発性内分泌腫瘍症(MEN)

4 「支え合いの場」について

患者さんやご家族に対して、様々な支え合いの場があり、交流を広げています。

患者会と患者支援団体（サポートグループ）

患者会とは、同じ病気や症状、障害など何らかの共通する患者体験を持つ人たちが自助、共助のために集まり、自主的に運営する会のことです。お互いの悩みを共有したり、情報交換したり、患者さんをサポートする様々なプログラムを実施しています。患者支援団体は、患者さんの活動を支援する団体ですが、医療機関のスタッフが運営、支援するサポートグループもあります。

※各団体の詳しい活動内容、加入方法などについては、各団体または、がん相談支援センターにお問い合わせください。

➡ 患者会と患者支援団体（サポートグループ）についての情報は14～18ページをご覧ください。

患者サロン

患者サロンは、がんの患者さんやそのご家族などが、療養上の悩みや不安、体験などを気軽に本音で語り合う交流の場です。

➡ 患者サロンについての情報は19～21ページをご覧ください。

ピアサポートとは？

病院で、ピアサポーターの活動が広がっています。ピア（Peer）とは「仲間」という意味で、ピアサポートとは同じような悩みあるいは経験を持つ方に、同じ仲間として対等な立場で行われる支援のことです。がん体験者が自分の経験を生かしながら相談や支援を行います。



※情報は2019年4月現在のものです。日程や場所が変更になる場合もありますので、事前にお問い合わせください。

患者支援団体・患者会

乳がん

佐久総合病院 佐久医療センター

名称	乳がん患者会 わたげ会
連絡先	佐久医療センターわたげ会担当 ☎0267-62-8181
活動内容	わたげサロン、ヤングサロン、ほっと!サロン、乳がんサロン「わたげ」、総会・交流会
開催日・活動場所	東御市ブリッジホール、喫茶明正堂、佐久医療センター等（開催日はお問い合わせください）
会費	年会費1,000円
対象者	他院患者も可
特記事項	http://pink.ap.teacup.com/watage/

諏訪赤十字病院

名称	さくら会
連絡先	諏訪赤十字病院 外科外来 ☎0266-52-6111
活動内容	年4回、語り合いや勉強会
開催日・活動場所	3、6、9、12月の第3 ☎または ☎10:30~12:00 諏訪赤十字病院 研修センター（状況により変更あり）
会費	無
対象者	他院患者も可

信州大学医学部附属病院

名称	信大りぼんの会
連絡先	信州大学医学部附属病院がん相談支援センター ☎0263-37-3045
活動内容	年1~2回(講演会、交流会)
開催日・活動場所	信州大学医学部附属病院会議室
会費	無
対象者	他院患者も可
特記事項	家族も参加可

長野市民病院

名称	ひまわりの会
連絡先	長野市民病院 がん相談支援センター ☎026-295-1292
活動内容	年4回(講演会、交流会、総会など) その他、会報誌作成
開催日・活動場所	長野市民病院
会費	年会費1,500円
対象者	他院患者も可

北信総合病院

名称	北信ひまわり会
連絡先	北信総合病院 がん相談支援センター ☎0269-23-2005
活動内容	年1回 交流会
開催日・活動場所	不定期にてお問い合わせください
会費	入会金1,000円 年会費1,000円
対象者	他院患者も可

乳がん、婦人科がん

長野赤十字病院

名称	福寿草の会
連絡先	長野赤十字病院 がん相談支援センター ☎026-217-0558
活動内容	総会、親睦会、相談会、たよりの発行
開催日・活動場所	相談会：奇数月の第4火 長野赤十字病院内
会費	年会費1,000円
対象者	他院患者も可

直腸がん、膀胱がんなど（人工肛門、人工膀胱）

佐久総合病院 佐久医療センター

名称	オストメイト佐久コスモス会
連絡先	佐久総合病院医療福祉相談室 ☎0267-82-3131 佐久医療センター医療福祉相談室 ☎0267-62-8181
活動内容	年2回、ストーマ保有者の交流
開催日・活動場所	佐久医療センター
会費	無
対象者	他院患者も可

諏訪赤十字病院

名称	オストメイトの集い
連絡先	諏訪赤十字病院 ストーマ外来担当者 ☎0266-52-6111
活動内容	年2回、ストーマ保有者の交流会
開催日・活動場所	諏訪赤十字病院 会議室
会費	無
対象者	他院患者も可
特記事項	家族も参加可

飯田市立病院

名称	飯田市立病院ストーマ造設患者友の会（あすなる会）
連絡先	飯田市立病院医療福祉係 ☎0265-21-1255
活動内容	年2回 総会・学習会 秋の交流会
開催日・活動場所	6～7月 10～11月
会費	無
対象者	他院患者も可

長野市民病院

名称	オアシスの会
連絡先	長野市民病院 がん相談支援センター ☎026-295-1292
活動内容	年4回(講演会、交流会、総会など)
開催日・活動場所	長野市民病院
会費	年会費1,000円
対象者	自院患者のみ
特記事項	他院からの希望は要相談

直腸がん、膀胱がんなど（人工肛門、人工膀胱の女性）

諏訪赤十字病院

名称	福寿草の会
連絡先	諏訪赤十字病院 ストーマ外来担当者 ☎0266-52-6111
活動内容	年2回、女性ストーマ保有者の交流会
開催日・活動場所	諏訪赤十字病院 会議室
会費	無
対象者	他院患者も可
特記事項	家族も参加可

直腸がん（人工肛門）

長野赤十字病院

名称	しらかば会
連絡先	長野赤十字病院 がん相談支援センター ☎026-217-0558
活動内容	休止中
開催日・活動場所	開催日、場所は決まり次第お知らせします
会費	年会費1,500円
対象者	他院患者も可

北信総合病院

名称	北信すみれ会
連絡先	北信総合病院 がん相談支援センター ☎0269-23-2005
活動内容	年1回 交流会
開催日・活動場所	不定期にてお問い合わせください
会費	入会金1,000円 年会費1,000円（必要に応じて）
対象者	他院患者も可

胃がん（胃術後）

佐久医療センター

名称	無胃会
連絡先	佐久医療センター医事課無胃会担当 ☎0267-62-8181
活動内容	総会（講演会、交流会）
開催日・活動場所	年1回 佐久医療センター
会費	年会費1,000円
対象者	他院患者も可

喉頭がん、咽頭がんなど（喉頭摘出術後）

佐久総合病院 佐久医療センター

名称	信鈴会（佐久教室）
連絡先	佐久医療センター医療福祉相談室 ☎0267-62-8181
活動内容	発声教室、交流会、長野県信鈴会総会への参加など
開催日・活動場所	発声教室（第1・3 水）13:30～15:30 佐久総合病院本院（研修棟3階）
会費	入会金 4,000円 年会費3,000円
対象者	他院患者も可
特記事項	家族も参加可

諏訪赤十字病院

名称	信鈴会（諏訪教室）
連絡先	諏訪赤十字病院 耳鼻咽喉科外来 ☎0266-52-6111
活動内容	発声教室、交流会、長野県信鈴会総会への参加など
開催日・活動場所	月2回 諏訪赤十字病院 会議室
会費	入会金4,000円 年会費3,000円
対象者	他院患者も可
特記事項	見学は自由

伊那中央病院

名称	信鈴会（伊那教室）
連絡先	がん相談支援センター ☎0265-72-3121 ☎8425
活動内容	発声教室、交流会、長野県信鈴会総会への参加など
開催日・活動場所	第1・3 金 伊那中央病院 患者サロン
会費	入会金4,000円 年会費3,000円
対象者	他院患者も可
特記事項	家族も参加可

飯田市立病院

名称	信鈴会（飯田教室）
連絡先	花田平八郎 ☎0260-32-2003
活動内容	発声教室、交流会、長野県信鈴会総会への参加など
開催日・活動場所	第2、4 木 飯田市立病院 2階第4会議室
会費	入会金4,000円 年会費3,000円
対象者	他院患者も可
特記事項	家族も参加可

信州大学医学部附属病院

名称	特定非営利活動法人 日本喉頭摘出者団体連合 長野県信鈴会本部・松本教室
連絡先	長野県信鈴会 会長 上條和男 TEL:0263-52-8768
活動内容	発声教室、交流会、年1回総会
開催日・活動場所	毎週 木 13:30~信州大学医学部附属病院病棟 2階デイルーム
会費	入会金4,000円 年会費3,000円
対象者	他院患者も可
特記事項	家族も参加可

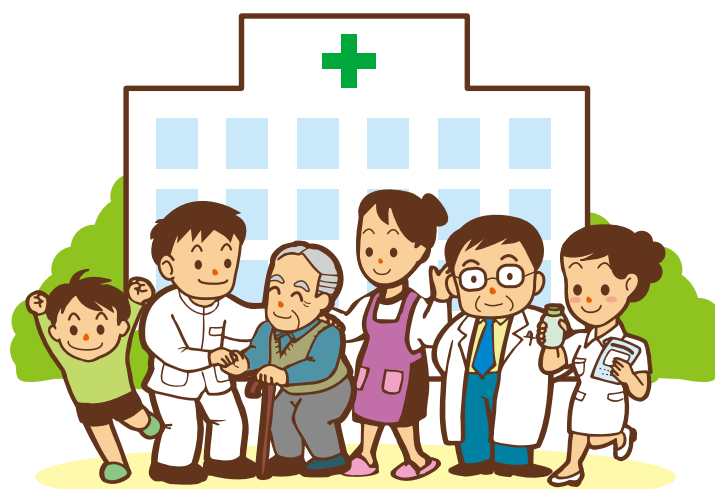
長野赤十字病院

名称	信鈴会(長野教室)
連絡先	長野赤十字病院 がん相談支援センター ☎026-217-0558
活動内容	発声教室、交流会、長野県信鈴会総会への参加など
開催日・活動場所	毎週 金 長野赤十字病院会議室
会費	入会金4,000円 年会費3,000円
対象者	他院患者も可
特記事項	家族も参加可

血液がんなど

長野赤十字病院

名称	たんぼぼの会
連絡先	長野赤十字病院 がん相談支援センター ☎026-217-0558
活動内容	相談会、情報交換や知識の向上
開催日・活動場所	年2から3回 長野赤十字病院内
会費	無
対象者	自院患者のみ
特記事項	家族も参加可



がん患者サロン

佐久総合病院佐久医療センター

がんサロン もくらん



がんサロンもくらんはがん患者さんやご家族の談話室です。つらいとき、不安なとき、うれしいときひとりで抱える想いを、ちょっと声にしてみませんか。もくらんでお待ちしています。

場所 佐久医療センターがん相談支援センター

日時 毎月第2・4木曜日 13:30～15:30
(時間内出入り自由、予約不要、利用料無料)

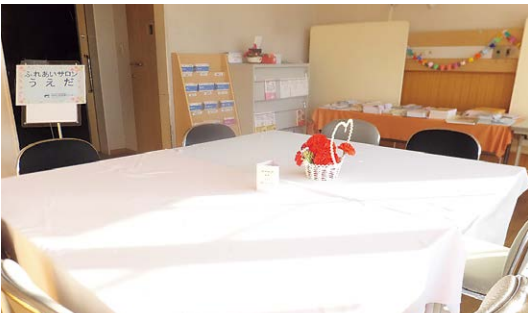


お問い合わせは、いつでもお気軽にがん相談支援センターまで

TEL 直 0267-88-7184

信州上田医療センター

ふれあいサロン うえだ



がん患者さんご家族のサロンです。ひとりで抱える想いを声に出してみませんか。病気のこと、抗がん剤治療のことなど自由にお話できる場です。ミニ勉強会も隔月にて開催しています。

事前申し込み、参加費は不要です。お気軽にご参加ください。

日時 毎月第3木曜日 13:30～15:00

お問い合わせは、がん相談支援センターまで

TEL 直 0268-22-1895

諏訪赤十字病院

ほっとサロン



サロンは、患者さん、ご家族がひとりで落ち込んだり、つらくなった時、また、話がしたくなった時、立ち寄れる所です。もともと持っている力が取り戻せるよう、一緒に考えていきましょう。

毎月第4水曜日には、「患者・家族のミニがん教室」も開催しています。

日時 毎月第2木曜日 14:00～15:00

お問い合わせは、がん相談支援センターまで

TEL 直 0266-57-7502

伊那中央病院

患者サロン まほら



「まほら」とは万葉集にある言葉で「よいところ」を意味します。がん患者さん、家族のくつろぎと情報収集の場としてご利用いただけます。(平日9:00～17:00)

毎月第3金曜日14:00～16:00(都合により変更あり)に「がんに関する勉強会」や「ウィッグの試着会」、「癒しの時間」等を行なっています。

日時 平日 9:00～17:00

お問い合わせは、がん相談支援センターまで

TEL 代 0265-72-3121

がん相談支援センター(内 8425)



飯田市立病院

がんサロン 結(ゆい)



患者さんやご家族の方の情報収集や交流の場として、緩和ケアサロンをご利用いただけます（平日8:30～17:00）。毎月第1水曜日には、緩和ケアサロンにて「がんサロン結」を開催し、医療スタッフによるミニがん講座や、ボランティアによる制作活動などを行っています。がんに関する情報収集、また患者さんやご家族が語り合い、くつろげる場としてお気軽にご利用ください。

日時 毎月第1水曜日 14:00～16:00

お問い合わせは、がん相談支援センターまで

TEL 直 0265-21-2010

長野県立木曽病院

がん患者サロン「ほほえみ」



がん患者さんやご家族など、同じ立場の方が自由に集い、悩みや体験などを語り、分かちあう交流の場です。

第4木曜日は、ミニ勉強会を開催しております。どうぞお気軽にお越しください。

日時 毎月第2・4木曜日 14:00～16:00

お問い合わせは、がん相談支援センターまで

TEL 代 0264-22-2703 (内 2191)

信州大学医学部附属病院

ひまわりサロン



がん患者さんやご家族がこころの悩みや不安、体験を自由に語り合っていたくための場所です。ひまわりサロンにはがんに関する本など置いてあり、情報収集や患者さん同士の交流の場としてご利用下さい。体験者であるピアサポーターも活動しておりますので、お気軽にご相談ください。お待ちしております。

日時 ひまわりサロン 月～金8:30～17:00
語り合いサロン 毎月第4火曜日 13:30～15:30

お問い合わせはがん相談支援センター（医療福祉支援センター内）

TEL 直 0263-37-3045



相澤病院

ハートサロン



がん患者さんやご家族の悩みや不安を自由に語り合っていたく集いです。その他に、がん患者さんに限定していませんが、平日9:00～17:30までがんに関する書籍・情報収集が出来るボイスプラザのご利用が可能です。

日時 毎月第4月曜日 13:00～15:00

お問い合わせは、がん集学治療センター、
がん患者家族支援センターまで

TEL 代 0263-33-8600 (内 7842)

長野赤十字病院

サロン陽だまり



がん患者さんご家族を支えるサロンです。ご自身の体験やご家族の体験、がんによって感じる不安やつらさ、日常生活で工夫している事など、何でも語り合える場です。同じ思いを体験したがん患者さんご家族、当院の相談員がお待ちしております。

日時 毎週月曜日 10:00～13:30 (祝祭日を除く)

お問い合わせは、がん相談支援センターまで

TEL ☎ 026-217-0558

長野市民病院

がん・すまいるサロン



日時 毎週木曜日 11:00～15:00

お問い合わせは、がん相談支援センターまで

TEL ☎ 026-295-1292

当院の『がん・すまいるサロン』は平成20年に長野県内で初めて発足したサロンです。がんを体験した患者や家族が中心となり、がん相談支援センターがサポートするかたちで開催しています。“がんと診断されて、不安に陥ったとき”“家族として患者にどう関わったらよいのか迷ったとき”など、体験者同士で話すことは、共感を得られると共に、生活を送るための具体的な方法などの知恵を知ることができます。初めてでも安心して話せるように、専門の看護師も話しやすい雰囲気をサポートしています。その他の取り組みとして、「がん教室」「遺族会」「男性限定のサロン」も行っています。今、できることを一緒に探してみましょ。

北信総合病院

がんサロン ふきのとう



がんサロンは患者さんご家族が悩みや不安、体験などを気軽に語り合える場です。知りたい情報の交換やミニ講義なども行います。1人で悩まずぜひ足を運んでみてください。

日時 毎月第2木曜日 14:00～16:00

お問い合わせは、がん相談支援センターまで

TEL ☎ 0269-23-2005



5 「がん治療における口腔ケアの役割」 について

がん治療中の口腔のトラブルについて

最近、がん治療における口腔ケアの重要性が注目されるようになりました。がん治療中のつらい症状には口の中やその周囲にあらわれる症状も多く、口腔内のトラブルのために食事や睡眠が不十分になり、体力を落とす原因にもなります。

抗がん剤治療や放射線治療を行った時に、口腔粘膜炎（口内炎）や口腔乾燥という症状が現れたり、それまで自覚症状のなかった歯周病やむし歯などの病気が急に進んでしまうこともあります。

口腔ケアや歯科治療をきちんと行うことは、肺炎などの手術後の合併症の予防や、入院中または外来でのがん治療を予定通り進めるための手助けにもなります。



かかりつけ歯科医を持ちましょう！

かかりつけ歯科医を持ち、日頃から定期的な口腔ケアや歯科治療を行う事により、がん治療中の口腔内合併症を予防・軽減することができ、QOL（生活の質）を維持することができます。

県内ではがん治療を行う病院と地域歯科医院との間で連携をとっています。

がん治療を行う病院と連携している地域歯科医院の名簿を以下のサイトで確認することができます。

◆ 国立がん研究センターがん対策情報センターがん情報サービスサイト

https://ganjoho.jp/med_pro/med_info/database/dentist_search.html

※情報は平成29年3月現在のものです。変更になる場合もありますのでその都度ご確認ください。



6 「就労支援」について

がんの治療と仕事について、悩まれているがん患者・経験者の方、そのご家族は少なくありません。がんになったことで仕事を休職・退職せざるを得なかったり、復職をする際の体調や時期に不安を抱かれたりすることがあるかも知れません。

がん相談支援センターでは、治療や今後の見通しを踏まえた仕事に関する相談、社会保障制度利用についての相談などを行っています。自分らしい働き方、生き方を見つめるお手伝いをいたします。

このような相談や心配事はありませんか？



社会保険労務士による相談会（長野県がん患者への就労支援推進事業）

県内のがん相談支援センターでは、長野県と長野県社会保険労務士会の協力を得て、就労問題や社会保険を専門とする社会保険労務士による就労相談を各病院で行っています。休職や復職に関する相談や、休職中の所得保証制度など、治療と仕事が両立できるように、法律や制度利用に関する相談をお受けしています。相談は無料です。是非ご利用下さい。

社会保険労務士による就労相談を実施している病院

代 ― 代表 直 ― 直通

医療機関	電話番号	医療機関	電話番号
佐久医療センター	直 0267-88-7184	諏訪赤十字病院	直 0266-57-7502
伊那中央病院	代 0265-72-3121	飯田市立病院	直 0265-21-2010
信州大学医学部附属病院	直 0263-37-3045	相澤病院	直 0263-33-1251
長野赤十字病院	直 026-217-0558	長野市民病院	直 026-295-1292
北信総合病院	直 0269-23-2005	信州上田医療センター	直 0268-22-1895
長野県立木曽病院	代 0264-22-2703		

※相談日時については、各病院の「がん相談支援センター」にお問い合わせください。

ハローワーク長野・松本による長期療養者を対象とした出張就職相談会

がんや糖尿病、肝炎等により長期の治療が必要な疾病を持つ方を対象として、ハローワーク長野・松本の専門担当官「就職支援ナビゲーター」が、希望に応じて通院中の病院内の「がん相談支援センター」に出張し、病院と連携して職業相談を行っています。

治療のために退職を余儀なくされ再就職を考えている方、就業経験が乏しい方等で治療と両立できる仕事を探したい方の相談に応じています。相談は無料です。

- 個々の病状や治療状況等を踏まえた就職支援を行っています
- 希望する労働条件に応じて、求人開拓や会社に対する求人条件緩和の働きかけをしています
- 応募書類の作成や面接の受け方についてアドバイスしています

お問い合わせ窓口

- ◆ 長野労働局 長野公共職業安定所 専門援助部門
TEL 026-228-1300 (部門コード 43#)
- ◆ 長野労働局 松本公共職業安定所 職業紹介第二部門
TEL 0263-27-0111 (部門コード 42#)
- ◆ 各病院 がん相談支援センター
がん相談支援センターについての情報は3~5ページをご覧ください

長野産業保健総合支援センターによる仕事と治療の両立支援相談会

治療を続けながら仕事を継続できるよう、長野産業保健総合支援センターの「両立支援促進員」が病院に出張し、仕事と治療の両立について相談に応じます。

相談者との個別相談を基本とし、ご希望によって職場を訪問して、仕事と治療の両立が可能な職場づくりのアドバイスを行うこともできます。相談は無料です。

※独立行政法人労働者安全機構長野産業保健総合支援センターは、労働者の健康確保を図り、事業場の産業保健活動を支援するため、相談・研修・情報提供などを行う機関です。

- 治療をしながら仕事を続けたいが不安がある
- 働き続けたいが会社とどのように相談すれば良いか分からない
- 職場復帰に向けた準備をどうしたらよieldろうか ……………など

お問い合わせ窓口

- ◆ 長野産業保健総合支援センター
TEL 026-225-8533
- ◆ 各病院 がん相談支援センター
がん相談支援センターについての情報は3~5ページをご覧ください

7 「緩和ケア」について

緩和ケアは、がんの患者さんの体や心のつらさを和らげ、生活やその人らしさを大切にしています。「患者さんらしさ」を大切に、身体的・精神的・社会的・スピリチュアル（霊的）な苦痛について、つらさを和らげる医療やケアを積極的に行い、患者さんご家族の社会生活を含めて支える「緩和ケア」を診断期から取り入れていくことで、がんの患者さんご家族の療養生活の質をよりよいものにしていくことができます。

緩和ケアチーム

身体症状や精神症状を担当する医師、看護師、薬剤師、心理士、ソーシャルワーカーなどが緩和ケアチームとして、治療を担当する医師と協力しながら、入院療養中の患者さんの痛みやつらさを和らげる支援を行います。

緩和ケア外来

通院中や在宅療養中の患者さんへ、外来にて緩和ケアを提供します。治療を担当する医師や在宅療養を支える医療スタッフと協力して、つらい症状の内容に応じた苦痛を和らげる支援、また、患者さんを日々支えているご家族のケアを行います。

※他の病院に通院中の患者さんも受診が可能です。

佐久医療センター

診療日・時間	月～金 9:00～17:00（予約制）
担当診療科名	緩和ケア外来
お問い合わせ窓口名	地域医療連携室
お問い合わせ電話番号	☎ 0267-88-7316
お問い合わせ時間	月～金 8:30～17:00 土（第2・4） 8:30～12:30

信州上田医療センター

診療日・時間	火 10:00～12:00 水 10:00～12:00 13:00～16:00 金 13:00～16:00
担当診療科名	緩和ケア内科
お問い合わせ窓口名	緩和ケアチーム
お問い合わせ電話番号	☎ 0268-22-1890
お問い合わせ時間	月～金 8:30～17:15

諏訪中央病院

診療日・時間	月 水 9:30～12:00
担当診療科名	緩和ケア科
お問い合わせ窓口名	緩和ケア病棟
お問い合わせ電話番号	☎ 0266-72-1000 内 2504
お問い合わせ時間	月～金 9:00～16:15

諏訪赤十字病院

診療日・時間	初診 水 13:30～15:30 再診 火 9:30～10:30 金 13:30～15:30
担当診療科名	緩和ケア内科
お問い合わせ窓口名	がん相談支援センター
お問い合わせ電話番号	☎ 0266-52-6111 内 2909
お問い合わせ時間	月～金 8:30～17:00

※情報は2019年4月現在のものです。変更になる場合もありますので、事前にお問い合わせください。

伊那中央病院

診療日・時間	水 金 13:00~15:30
担当診療科名	腫瘍内科・麻酔科
お問い合わせ窓口名	受付25 総合窓口
お問い合わせ電話番号	代 0265-72-3121
お問い合わせ時間	月~金 8:30~17:15

飯田市立病院

診療日・時間	月 10:30~15:00 水 10:00~12:30 金 10:00~14:00
担当診療科名	緩和ケア内科
お問い合わせ窓口名	緩和ケア内科
お問い合わせ電話番号	代 0265-21-1255 内 1160
お問い合わせ時間	月~金 8:30~17:00

長野県立木曽病院

診療日・時間	金 9:00~12:00
担当診療科名	緩和ケア外来
お問い合わせ窓口名	がん相談支援センター
お問い合わせ電話番号	代 0264-22-2703 内 2191
お問い合わせ時間	月~金 9:00~16:30

信州大学医学部附属病院

診療日・時間	火~金 9:00~17:00
担当診療科名	信州がんセンター 緩和ケア外来
お問い合わせ窓口名	緩和ケアセンター
お問い合わせ電話番号	直 0263-37-2579
お問い合わせ時間	月~金 8:30~17:15

相澤病院

診療日・時間	火~木 9:00~12:00
担当診療科名	緩和ケア科
お問い合わせ窓口名	がん集学治療センター
お問い合わせ電話番号	代 0263-33-8600 内 7574・7596
お問い合わせ時間	月~金 10:00~16:00

北アルプス医療センターあづみ病院

診療日・時間	第1・第3・第4 火 9:00~12:00
担当診療科名	緩和医療外来
お問い合わせ窓口名	緩和医療外来
お問い合わせ電話番号	代 0261-62-3166
お問い合わせ時間	月~金 14:00~17:00

市立大町総合病院

診療日・時間	木 9:00~11:00
担当診療科名	緩和ケア外来
お問い合わせ窓口名	内科
お問い合わせ電話番号	代 0261-22-0415 内 2046・2047
お問い合わせ時間	月~金 15:00~17:00

長野赤十字病院

診療日・時間	月～金 9:30～11:30
担当診療科名	緩和ケア外来
お問い合わせ窓口名	がんサポートセンター
お問い合わせ電話番号	代 026-226-4131 内 2115
お問い合わせ時間	月～金 8:30～16:00

新生病院

診療日・時間	月火木 8:45～12:00 14:00～17:00 水金 8:45～12:00
担当診療科名	緩和ケア内科
お問い合わせ窓口名	地域連携室
お問い合わせ電話番号	代 026-247-2033
お問い合わせ時間	月～金 8:30～17:00 土(第1・3・5) 8:30～12:00

長野中央病院

診療日・時間	水 16:00・16:40(2枠)
担当診療科名	緩和ケア外来
お問い合わせ窓口名	地域連携室
お問い合わせ電話番号	直 026-234-3345
お問い合わせ時間	月～金 8:45～18:30 土 8:45～13:00

長野市民病院

診療日・時間	火 9:00～12:00
担当診療科名	緩和ケア内科
お問い合わせ窓口名	第2外来
お問い合わせ電話番号	代 026-295-1199
お問い合わせ時間	月～金 8:30～17:15

愛和病院

診療日・時間	火～土 9:30～12:00 月 9:30～12:00 16:00～17:30
担当診療科名	内科
お問い合わせ窓口名	医療連携室
お問い合わせ電話番号	代 026-226-3863
お問い合わせ時間	月～金 9:00～12:00 13:00～17:00 土 9:00～12:00

北信総合病院

診療日・時間	月～金 (要予約)
担当診療科名	緩和ケア外来
お問い合わせ窓口名	地域医療連携課
お問い合わせ電話番号	代 0269-22-2151 内 1595
お問い合わせ時間	月～金 8:30～17:00 土(第2・4) 8:30～12:30

緩和ケア病棟

緩和ケア病棟は、主ががんを治すことを目標にした治療（化学療法や放射線治療・手術など）が困難となったり、あるいはこれらの治療を希望しない方に対して、緩和ケアを専門的に行う病棟です。緩和ケア病棟に入院が必要な状態は、症状コントロールが必要な場合、あるいは、症状が進み自宅で生活することが困難になった場合などがあります。在宅診療を行う医師と連携している場合も多くあります。施設によって患者さんの受け入れの基準や在宅支援方法が異なる場合がありますので、各施設にお尋ねください。

諏訪中央病院

住 所	茅野市玉川4300
お問い合わせ先	☎0266-72-1000 内 2504
病 床 数	12床
患者さんへのメッセージ	患者さんの「生きる」と、ご家族の「ともに生きる」を全力で支えます。 在宅緩和ケアとの連携にも力を入れています。

岡谷市民病院

住 所	岡谷市本町4-11-33
お問い合わせ先	☎0266-23-8000 内 5620
病 床 数	17床
患者さんへのメッセージ	岡谷市民病院の緩和ケア病棟では、患者さんの価値観や考え方に寄り添って、親身に相談に乗ります。病気（がん）によって引き起こされる心や身体の苦痛をできる限り取り除いて、患者さんのQOLや尊厳を保った余生を応援していきます。

新生病院

住 所	上高井郡小布施町小布施851
お問い合わせ先	☎026-247-2033
病 床 数	20床
患者さんへのメッセージ	当院は自然に恵まれた環境にあります。緩和ケア病棟は痛みを和らげ、いつものようにご家族との満たされた時をお過ごしいただくために、わたしたちは全力を尽くします。ご希望により在宅療養のお手伝いもいたします。

長野中央病院

住 所	長野市西鶴賀町1570
お問い合わせ先	☎026-234-3211
病 床 数	12床
患者さんへのメッセージ	当院では、多数の専門職が力を合わせて様々な角度から、がん患者さんの「苦痛」に焦点を当てた治療・ケアを行っています。がんで苦しむ患者さんが自分の大切なものを見失わずに、自分らしくあり続けられるようにサポートしていきます。

愛和病院

住 所	長野市鶴賀七瀬中町1044-2
お問い合わせ先	☎026-226-3863
病 床 数	48床
患者さんへのメッセージ	あらゆるがん種の緩和ケアについてご相談ください。

8 「在宅療養支援」について

在宅療養に不安を感じたら…

がんの症状や治療の副作用によって在宅療養に不安を感じた時は、在宅医療や在宅ケアを活用することができます。住み慣れた在宅で、家族や友人に囲まれて日常生活を自分らしく過ごすためには、患者さんご自身が安心して過ごせること、ご家族が無理なく継続的にサポート出来ることが大切になります。

「急に体調が悪くなったらどうしよう…」

「継続的な医療処置が必要と言われたけど、在宅で過ごせるだろうか…」

「お風呂やお手洗いが大変になってきた…」

「家族の不安や悩みを聞いてほしい」 など

在宅療養について困ったときや情報がほしいときは、お近くの相談窓口へご相談下さい。

主な相談窓口

○がん相談支援センター

治療や療養に関するさまざまな相談に応じます。不安を一緒に整理することで、その時に必要な相談窓口やサービス担当者にお繋ぎすることができます。

○市町村の窓口

役場の窓口は、介護サービスや障害サービスなど、さまざまな制度の申請や相談に応じます。

○地域包括支援センター

在宅療養について、介護・福祉の観点でさまざまな相談に応じます。

Q. 治療中のどんな時期に在宅ケアが受けられますか？

A. どの時期でも、ケアが必要な状況であれば在宅ケアを受けることができます。症状や治療の影響で在宅療養に不安を感じた時は、ささいなことでも抱え込まずに相談しましょう。

Q. 在宅でどのような医療が受けられますか？

A. お身体の状態に応じて、在宅酸素や点滴を行う体制を整えられる場合があります。在宅医療については、医師とよく相談しましょう。ご不明な点はお相談下さい。



ひとりで悩まずお気軽にご相談ください！

在宅療養を支える人たち

在宅療養を支える仕組みには、訪問診療や訪問看護などさまざまなものがあります。このページでは「在宅療養を支える人たち」の一部を紹介していますので、参考にしてみてください。

※お住まいの地域によって在宅医療の体制が異なることがあります。



訪問看護

医師の指示を受けた訪問看護師がご自宅を訪問し、点滴などの医療処置やケアを提供します。その方の病状に応じて、病状の観察や身体ケアの援助、療養上のアドバイスなどを通して在宅療養を支えます。



担当医(病院)

日頃の診察を通して病状に応じた診療を行い、入院が必要な場合などに対応をします。



在宅医 (在宅療養支援診療所など)

定期的な訪問診療や、急な体調不良の際に往診などの対応を行います。担当医(病院)と在宅医は、必要に応じて連携を図ります。



ケアマネージャー (介護支援専門員)

介護保険のサービスを利用する場合、その方の状態や希望に合わせたサービスが受けられるよう、一緒に生活課題を整理して介護計画を作成します。生活の状況に応じてサービス事業者とのサービス調整を行い、在宅療養を支えます。



訪問薬剤指導

薬剤師が訪問し、処方薬の説明や服薬管理法・副作用などについて説明します。



訪問リハビリテーション

理学療法士・作業療法士などが訪問し、日常生活動作の方法や筋力維持に必要なリハビリテーションを提供します。また、ご自宅の住環境に応じた福祉用具選択のアドバイスを行います。



サービス事業所

日常生活の介護や家事援助を支えるヘルパーステーション、電動ベッドや車椅子といった福祉用具を提供する介護ショップなど、さまざまなサービス事業所が在宅療養を支えます。



歯科医師・歯科衛生士

口腔内の治療や、お口の清潔を保つためのケア、その方法の指導を行います。

さまざまな専門職が連携して在宅療養を支えます

9 「療養情報の収集」について

現在、インターネットをはじめとして、がんに関する情報があふれています。中には、個人の限られた体験に基づく情報や、誤った情報もあります。情報に振り回されず、「信頼できる情報」を集めることが大切です。

特にインターネットサイトについては、情報源が不明確なものも多く、信頼できる情報にアクセスすることが大切です。以下に信頼性の高いサイトの一部を紹介します。

総合情報サイト

- がん情報サービス：国立がん研究センターがん対策情報センター <http://ganjoho.jp/>
- がん情報サイト：(公財)神戸医療産業都市推進機構 <http://cancerinfo.tri-kobe.org/>
- キャンサーネットジャパン <http://www.cancernet.jp/>

がん診療ガイドライン

- 日本癌治療学会 <http://www.jsco.or.jp/guide/>

小児がん

- 国立がん研究センター小児がん情報サービス <http://ganjoho.jp/child/index.html>

がんになった親を持つ子どもへのサポートと情報発信

- パパやママががんになったら(Hope Tree ホープツリー) <http://www.hope-tree.jp/>

がん相談支援センターが設置された各病院ホームページからも、さまざまな情報が得られることがあります。

また、インターネットの利用がむずかしい方などは、がん相談支援センターで情報収集をお手伝いすることができます。お近くのがん相談支援センターへご相談下さい。

- 国立がん研究センター・がん対策情報センターから発行された「**がんになったら手にとるガイド**」も参考になりますので、ご活用ください。インターネットや書店で購入ができます。

出典：国立がん研究センター
がん対策情報センター（がん情報サービス）



MEMO

A large rectangular area with rounded corners, outlined in red, containing 25 horizontal red lines for writing.



本誌掲載医療機関分布地図

28	市立大町総合病院
29	北アルプス医療センター あづみ病院

40	北信総合病院
----	--------

30	長野県立信州医療センター
31	長野赤十字病院
32	新生病院
33	長野松代総合病院
34	南長野医療センター 篠ノ井総合病院
35	長野中央病院
36	長野市民病院
37	愛和病院
38	長野松代総合病院附属若穂病院
39	山田記念朝日病院

17	信州大学医学部附属病院
18	まつもと医療センター
19	長野県立こども病院
20	安曇野赤十字病院
21	丸の内病院
22	相澤病院
23	松本歯科大学病院
24	松本協立病院
25	一之瀬脳神経外科病院
26	松本中川病院
27	松本市立病院

5	信州上田医療センター
6	丸子中央病院

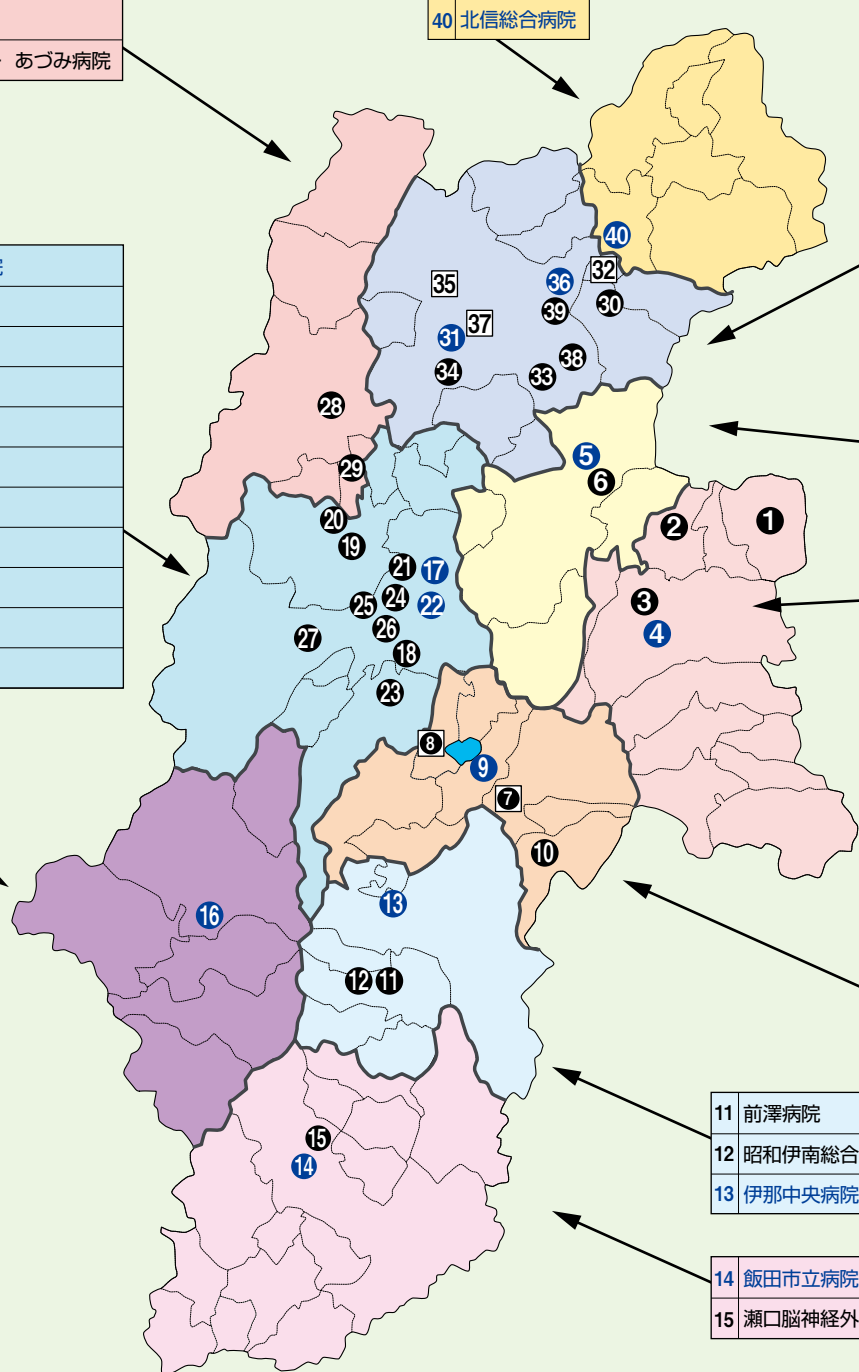
1	軽井沢病院
2	浅間南麓こもろ医療センター
3	浅間総合病院
4	佐久医療センター

16	長野県立木曾病院
----	----------

7	諏訪中央病院
8	岡谷市民病院
9	諏訪赤十字病院
10	富士見高原医療福祉センター

11	前澤病院
12	昭和伊南総合病院
13	伊那中央病院

14	飯田市立病院
15	瀬口脳神経外科病院



青字…………がん診療連携拠点病院等

●印…………セカンドオピニオンを実施している病院

□印…………緩和ケア病棟のある病院

発行 長野県がん診療連携協議会情報連携部会

連絡先 〒390-8621 長野県松本市旭3-1-1 信州大学医学部附属病院 医療支援課 医療連携係
電話:0263-37-3391 FAX:0263-37-2854

発行日：2019年4月第11版

掲載を希望される医療機関の方は上記までお問い合わせ下さい

本冊子の電子版を
こちらからダウンロード
いただけます。



長野県がん診療連携協議会

検索