

(1) 病床数及び患者数 Beds and Patients

■ (上段) 患者延数 Total of Patients ■ (下段) 一日平均患者数 Patients per Day (R2. 4 ~ R3. 3)

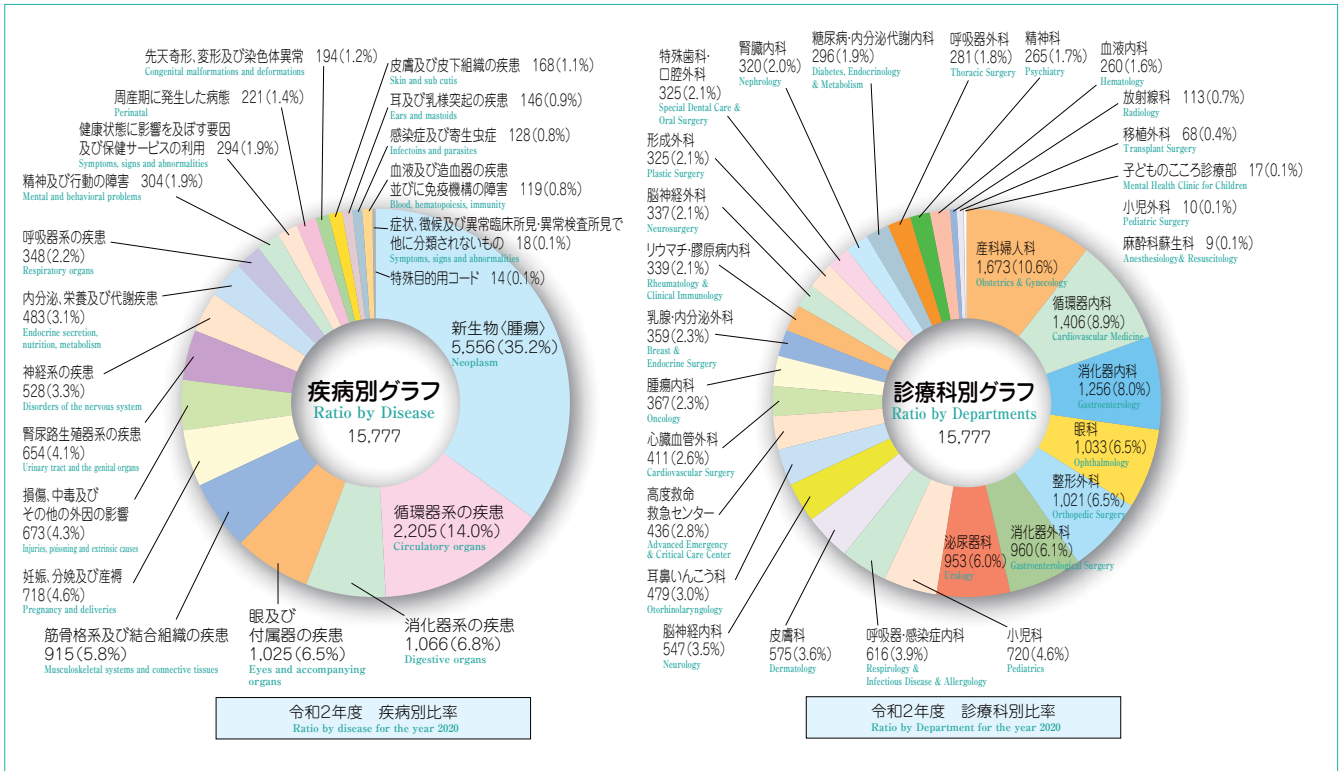
診療科 Clinical Departments	区分 Classification	病床数 Number of Beds	入院 Inpatients		外来 Outpatients	
			患者延数 Total of Patients	一日平均患者数 Patients per Day	患者延数 Total of Patients	一日平均患者数 Patients per Day
内科 Internal Medicine						
呼吸器・感染症・アレルギー内科 Respirology & Infectious Disease & Allergy		32	9,492	26.0	14,810	60.9
循環器内科 Cardiovascular Medicine		35	13,630	37.3	18,555	76.4
消化器内科 Gastroenterology			8,342	22.9	20,278	83.4
血液内科 Hematology		56	7,676	21.0	5,159	21.2
腎臓内科 Nephrology			4,837	13.3	7,763	31.9
脳神経内科 Neurology		39	9,083	24.9	9,124	37.5
リウマチ・膠原病内科 Rheumatology & Clinical Immunology			4,977	13.6	8,002	32.9
糖尿病・内分泌代謝内科 Diabetes, Endocrinology & Metabolism		13	4,544	12.4	18,498	76.1
精神科 Psychiatry						
子どものこころ診療部 Mental Health Clinic for Children		4	1,632	4.5	3,226	13.3
小児科 Pediatrics						
皮膚科 Dermatology		13	4,316	11.8	15,314	63.0
放射線科 Radiology		6	445	1.2	13,691	56.3
外科 Surgery						
消化器外科 Gastroenterological Surgery			14,089	38.6	8,144	33.5
移植外科 Transplantation Surgery		41	1,816	5.0	888	3.7
小児外科 Pediatric Surgery			82	0.2	135	0.6
心臓血管外科 Cardiovascular Surgery			11,348	31.1	3,720	15.3
呼吸器外科 Thoracic Surgery		41	3,425	9.4	3,369	13.9
乳腺・内分泌外科 Breast & Endocrine Surgery			3,820	10.5	13,520	55.6
整形外科 Orthopedic Surgery		48	17,025	46.6	26,757	110.1
脳神経外科 Neurosurgery		18	5,991	16.4	4,916	20.2
特殊歯科・口腔外科 Special Dental Care & Oral Surgery		17	5,837	16.0	16,577	68.2
泌尿器科 Urology		30	10,215	28.0	14,462	59.5
眼科 Ophthalmology		25	7,669	21.0	17,972	74.0
耳鼻いんこう科 Otorhinolaryngology		23	7,216	19.8	12,639	52.0
産科婦人科 Obstetrics & Gynecology		56	17,578	48.2	26,772	110.2
麻酔科蘇生科 Anesthesiology & Resuscitology		1	92	0.3	3,199	13.2
形成外科 Plastic Surgery		14	4,622	12.7	4,347	17.9
救急科 Emergency and Critical Care		6	1,877	5.1	0	0.0
高度救命救急センター Advanced Emergency & Critical Care Center		20	4,722	12.9	1,891	7.8
分子細胞治療室 Molecular Cellular Therapy		—	—	—	4	0.0
信州がんセンター Shinshu Cancer Center		8	3,955	10.8	2,747	11.3
RI診療室 Radioisotope Room		(3)	(378)	(1.0)	—	—
新生児集中治療室 Neonatal Intensive Care Unit		(9)	(2,230)	(6.1)	—	—
集中治療部 Intensive Care Unit		14	(4,132)	(11.3)	—	—
総合診療科 General Medicine		—	—	—	162	0.7
計 Total		717	211,690	580.0	325,991	1,341.5

※診療科に割り当てられない病床 76床

※ () 内は再掲

※外来診療実日数 243

(2) 退院患者疾病別・診療科別統計 (令和2年度) Statistics of Discharged Patients (for the year 2020)



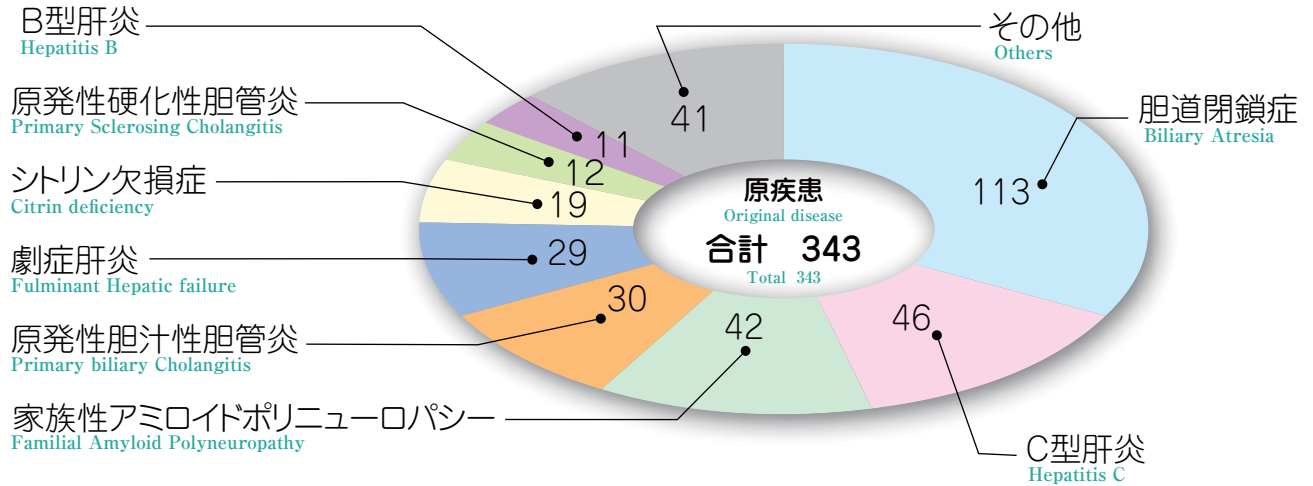
(3) 先進医療・肝移植 Advanced Medical Technology・Liver Transplantation

■ 先進医療 Advanced Medical Technology

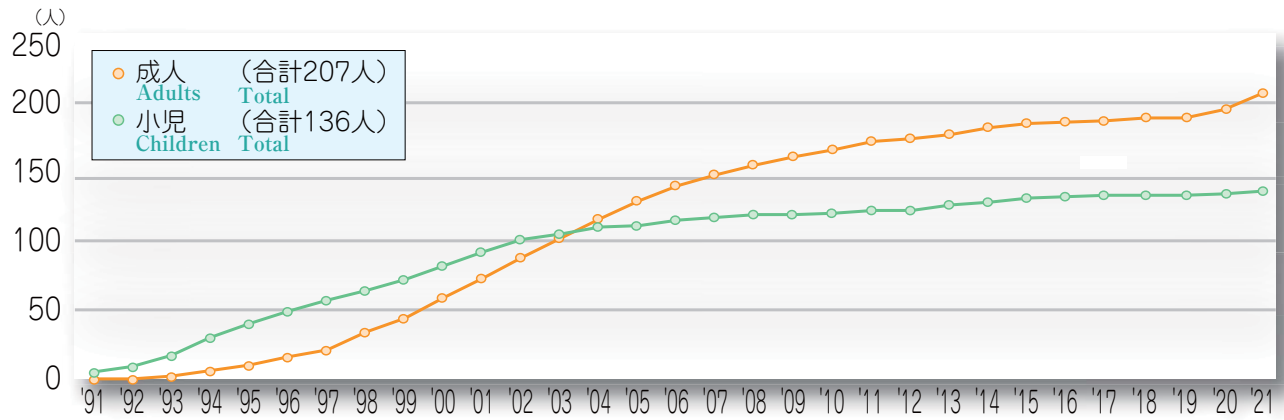
(令和3年5月1日現在 As of May 1, 2021)

	先進医療承認名 Approval Name	承認年月日 Date
1	神経変性疾患のDNA診断 Genetic Testing for Neurodegenerative Disorders	平成16年7月28日 Jul. 28, 2004
2	ペメトレキセド静脈内投与及びシスプラチン静脈内投与の併用療法 肺がん（扁平上皮肺がん及び小細胞肺がんを除き、病理学的見地から完全に切除されたと判断されるものに限る。） PEM+CDDP for completely resected Non-squamous NSCLC	平成25年8月6日 Aug. 6, 2013
3	S-1内服投与並びにパクリタキセル静脈内及び腹腔内投与の併用療法 膵臓がん（遠隔転移しておらず、かつ、腹膜転移を伴うものに限る。） S1+ intravenous and intraperitoneal Paclitaxel for pancreatic ductal adenocarcinoma with peritoneal metastasis	令和2年8月1日 Aug. 1, 2020
4	マルチプレックス遺伝子パネル検査 進行再発固形がん（治療法が存在しないもの又は従来の治療法が終了しているもの若しくは従来の治療法が終了予定のものに限る。） Tumor-Profiling Multiplex Gene Assay Panel	令和3年2月1日 Feb. 1, 2021

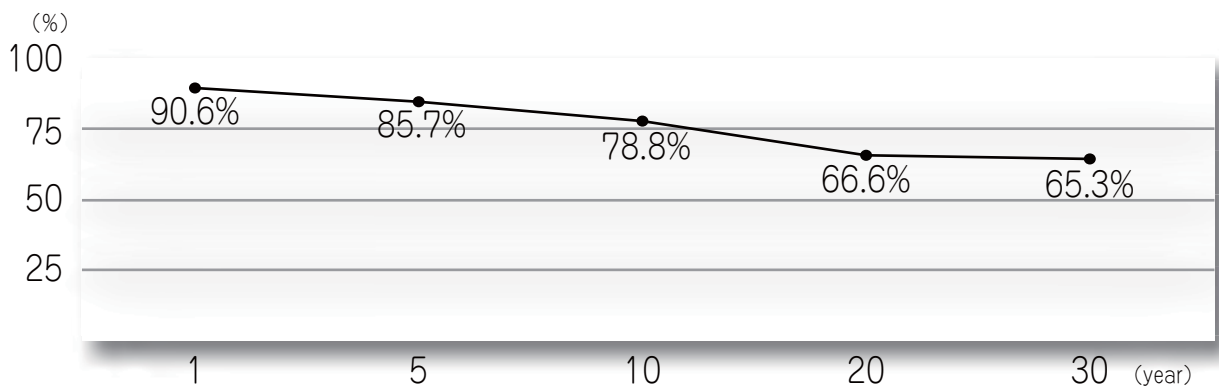
肝移植症例の内訳 (343例 平成2年6月～令和3年3月) Patients Undergoing Liver Transplantation (343 cases 1990.6 ~ 2021.3)



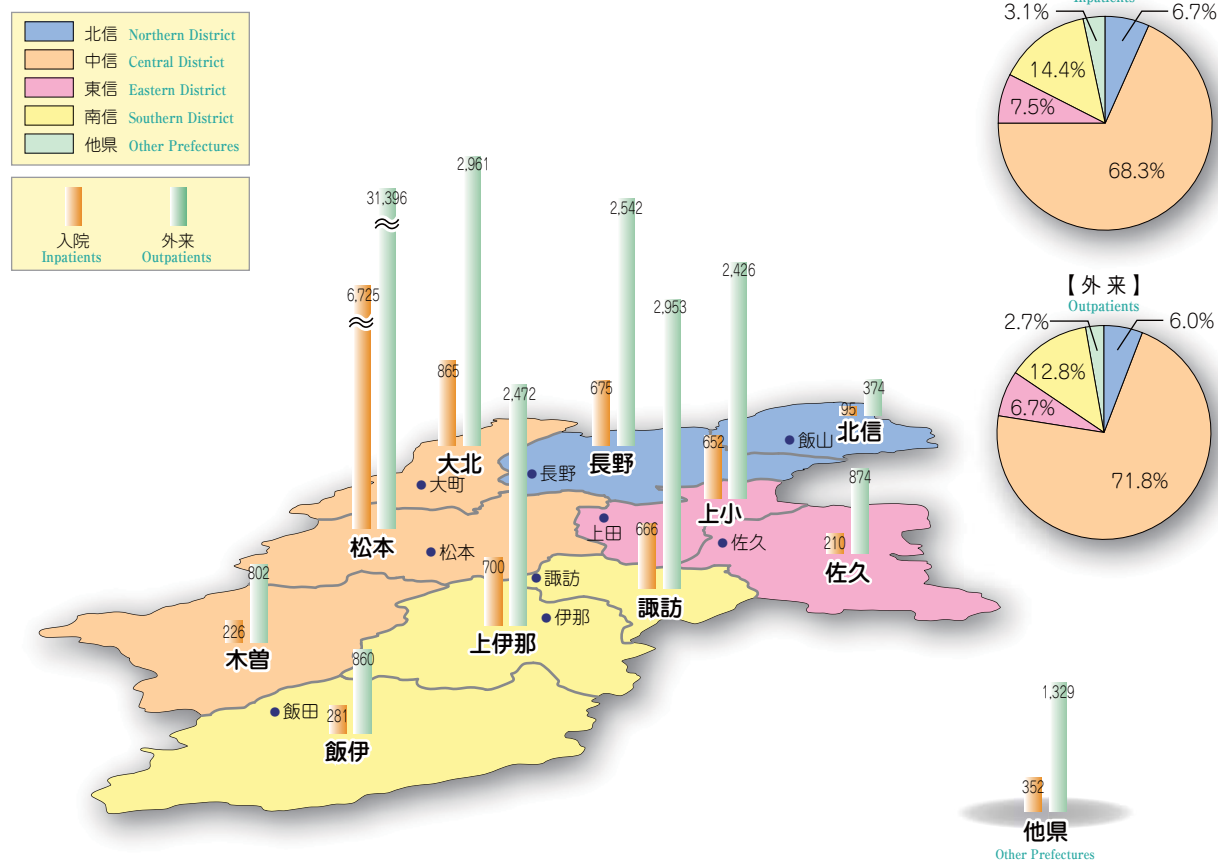
肝移植症例数の推移 Number of Patients



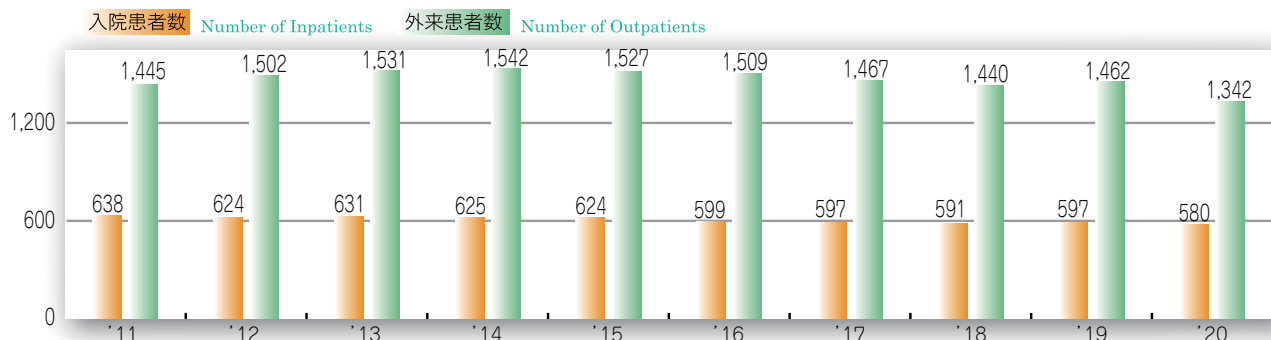
肝移植術後生存率 Survival Rate



(4) 保健医療圏別実患者数 Patients by Area in 2020



(5) 一日平均患者数の推移 Average Number of Patients per Day in 2011-2020

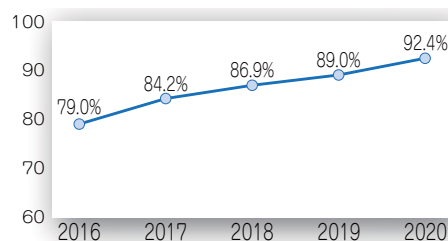


(6) 患者紹介率 Patient referral rate

患者紹介率の推移 Statistic

区分 Classification	患者数 Patients			
	初診患者 New Patients	紹介患者 Referral Patients	救急搬送 Emergency Case	※逆紹介患者
2016	18,292	12,200	1,342	10,335
2017	17,600	12,402	1,549	10,095
2018	17,561	12,133	2,231	11,261
2019	17,096	12,188	2,116	11,311
2020	15,720	12,125	1,661	10,631

年度別患者紹介率 Rate



※信大病院から、他の病院、診療所、老健などへ紹介した患者数

*Number of patients referred by Shinshu University Hospital to other hospitals, clinics, geriatric health care facilities, etc.