

(1) 病床数及び患者数 Beds and Patients

■ (上段) 患者延数 Total of Patients ■ (下段) 一日平均患者数 Patients per Day (R3. 4 ~ R4. 3)

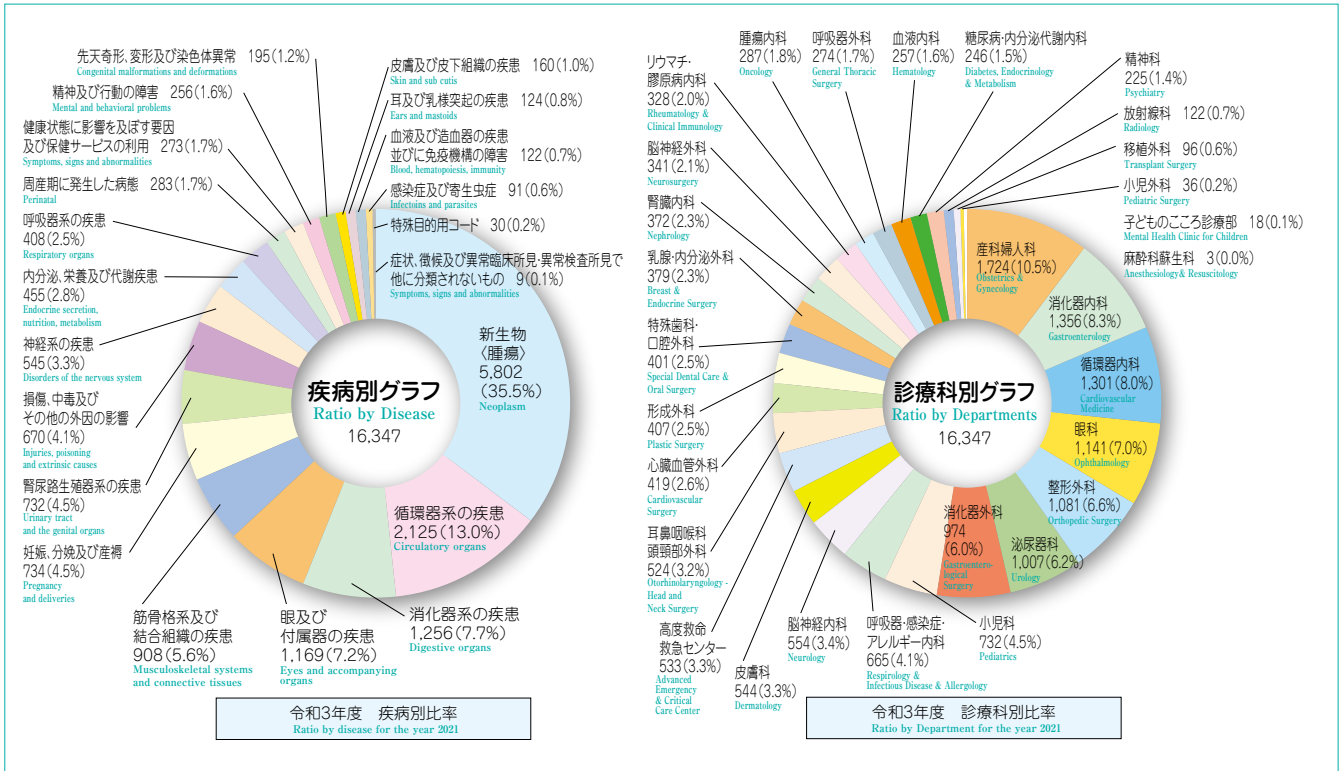
診療科 Clinical Departments	区分 Classification	病床数 Number of Beds	入院 Inpatients		外来 Outpatients	
			患者延数 Total of Patients	一日平均患者数 Patients per Day	患者延数 Total of Patients	一日平均患者数 Patients per Day
内科 Internal Medicine			5,000 10,000 20,000	5,000 10,000 20,000	50 100 200	50 100 200
呼吸器・感染症・アレルギー内科 Respirology & Infectious Disease & Allergy		28	10,380	28.4	14,738	60.7
循環器内科 Cardiovascular Medicine		33	12,762	35.0	20,072	82.6
消化器内科 Gastroenterology			8,768	24.0	21,719	89.4
血液内科 Hematology		61	7,001	19.2	5,603	23.1
腎臓内科 Nephrology			5,523	15.1	8,055	33.1
脳神経内科 Neurology		38	8,655	23.7	9,471	39.0
リウマチ・膠原病内科 Rheumatology & Clinical Immunology			4,746	13.0	8,215	33.8
糖尿病・内分泌代謝内科 Diabetes, Endocrinology & Metabolism		11	3,628	9.9	18,537	76.3
精神科 Psychiatry		28	6,894	18.9	15,734	64.7
子どものこころ診療部 Mental Health Clinic for Children		4	1,252	3.4	2,996	12.3
小児科 Pediatrics		45	13,418	36.8	15,435	63.5
皮膚科 Dermatology		11	4,119	11.3	16,065	66.1
放射線科 Radiology		3	502	1.4	13,664	56.2
外科 Surgery			5,000 10,000 20,000	5,000 10,000 20,000	50 100 200	50 100 200
消化器外科 Gastroenterological Surgery			13,629	37.3	8,987	37.0
移植外科 Transplantation Surgery		44	1,943	5.3	983	4.0
小児外科 Pediatric Surgery			98	0.3	158	0.7
心臓血管外科 Cardiovascular Surgery			10,142	27.8	3,843	15.8
呼吸器外科 General Thoracic Surgery		42	3,656	10.0	3,842	15.8
乳腺・内分泌外科 Breast & Endocrine Surgery			3,430	9.4	14,160	58.3
整形外科 Orthopedic Surgery		48	16,312	44.7	27,573	113.5
脳神経外科 Neurosurgery		14	5,846	16.0	4,740	19.5
特殊歯科・口腔外科 Special Dental Care & Oral Surgery		14	5,488	15.0	18,059	74.3
泌尿器科 Urology		26	9,096	24.9	16,059	66.1
眼科 Ophthalmology		20	7,776	21.3	19,782	81.4
耳鼻咽喉科頭頸部外科 Otorhinolaryngology - Head and Neck Surgery		20	8,235	22.6	14,787	60.9
産科婦人科 Obstetrics & Gynecology		56	17,695	48.5	28,026	115.3
麻酔科蘇生科 Anesthesiology & Resuscitology		1	6	0.0	3,242	13.3
形成外科 Plastic Surgery		16	4,907	13.4	5,060	20.8
救急科 Emergency and Critical Care		6	2,199	6.0		
高度救命救急センター Advanced Emergency & Critical Care Center		20	5,495	15.1	1,979	8.1
分子細胞治療室 Molecular Cellular Therapy		—			2	0.0
信州がんセンター Shinshu Cancer Center		11	3,250	8.9	3,127	12.9
RI診療室 Radioisotope Room		(3)	(403) (1.1)			
新生児集中治療室 Neonatal Intensive Care Unit		(9)	(2,450) (6.7)			
集中治療部 Intensive Care Unit		14	(4,190) (11.5)			
総合診療科 General Medicine		—			188	0.8
計 Total		717	206,851 566.7		344,901 1,419.3	

※診療科に割り当てられない病床 103床

※ () 内は再掲

※外来診療実日数 242

(2) 退院患者疾病別・診療科別統計 (令和3年度) Statistics of Discharged Patients (for the year 2021)



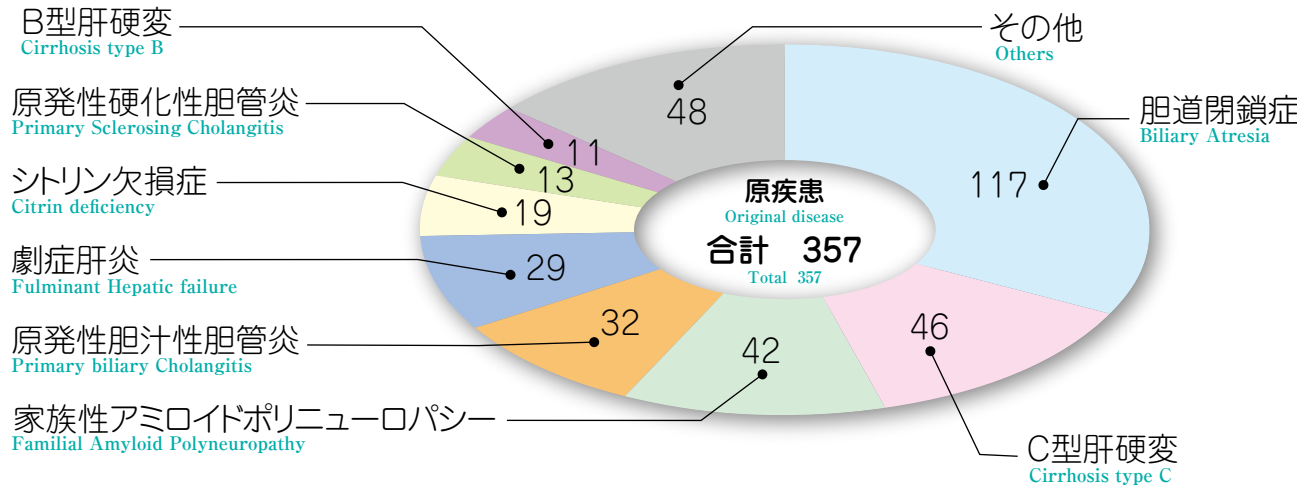
(3) 先進医療・肝移植 Advanced Medical Technology・Liver Transplantation

■ 先進医療 Advanced Medical Technology

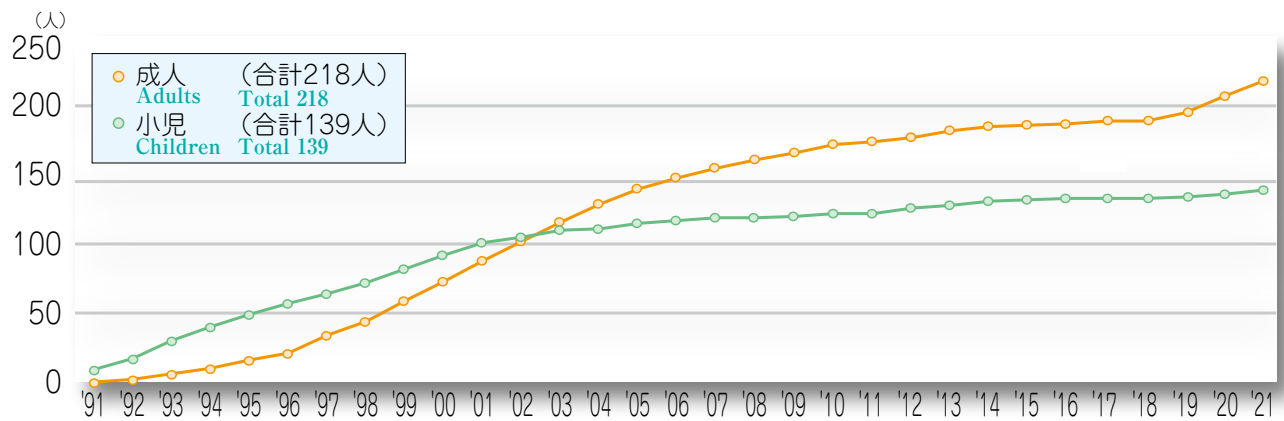
(令和4年5月1日現在 As of May 1, 2022)

	先進医療承認名 Approval Name	承認年月日 Date
1	S-1内服投与並びにパクリタキセル静脈内及び腹腔内投与の併用療法 膵臓がん (遠隔転移しておらず、かつ、腹膜転移を伴うものに限る。) S1+ intravenous and intraperitoneal Paclitaxel for pancreatic ductal adenocarcinoma with peritoneal metastasis	令和2年8月1日 Aug. 1, 2020
2	マルチプレックス遺伝子パネル検査 進行再発固形がん (治療法が存在しないもの又は従来の治療法が終了しているもの若しくは従来の治療法が終了予定のものに限る。) Tumor-Profiling Multiplex Gene Assay Panel	令和3年2月1日 Feb. 1, 2021
3	タイムラプス撮像法による受精卵・胚培養 Time-Lapse System	令和4年5月1日 May 1, 2022
4	子宮内細菌叢検査 (EMMA/ALICE) Endometrial Microbiome Metagenomic Analysis / Analysis of Infectious Chronic Endometritis	令和4年5月1日 May 1, 2022
5	子宮内膜受容能検査 (ERA) Endometrial Receptivity Analysis	令和4年5月1日 May 1, 2022

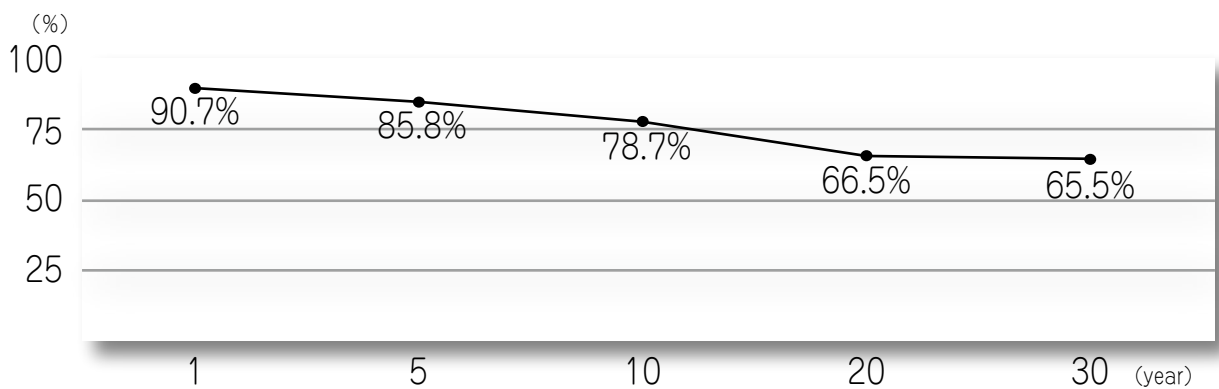
肝移植症例の内訳 (357例 平成2年6月～令和4年3月) Patients Undergoing Liver Transplantation (357 cases 1990.6 ~ 2022.3)



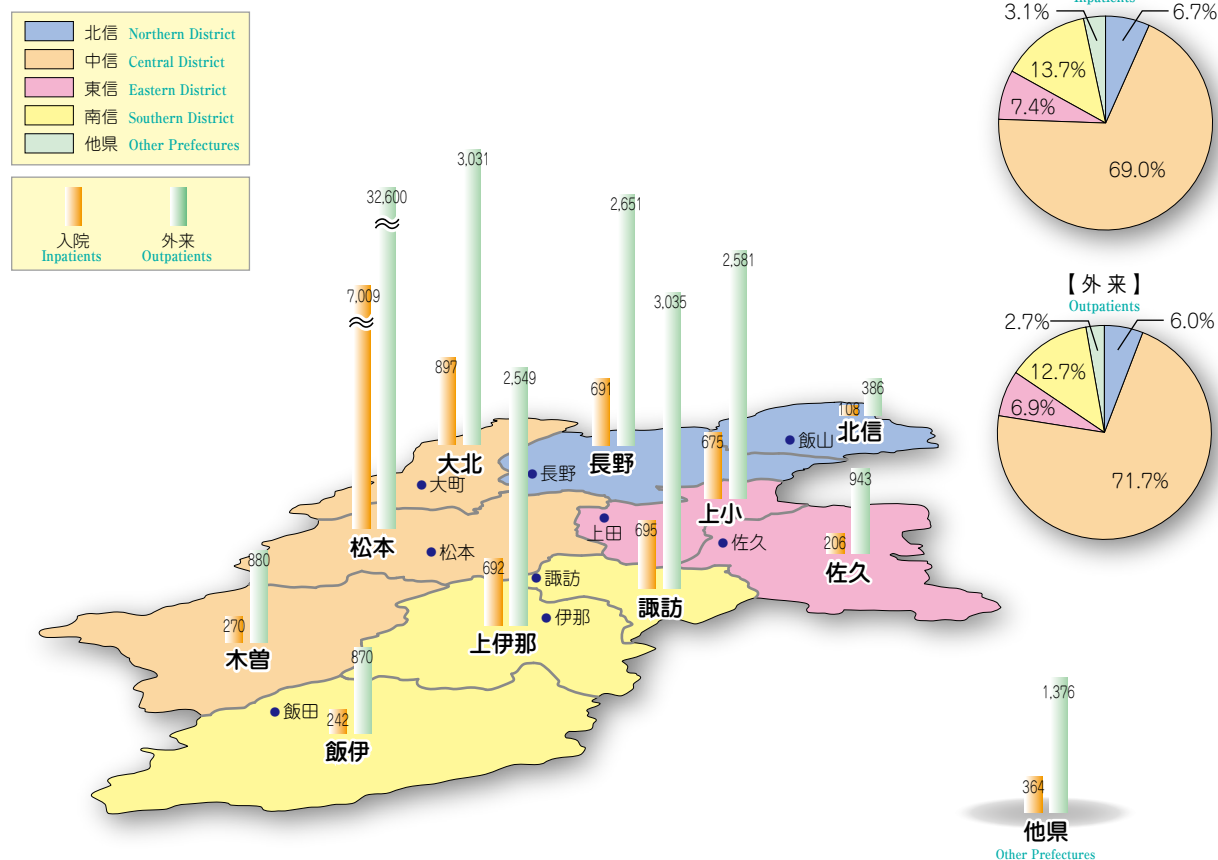
肝移植症例数の推移 Number of Patients



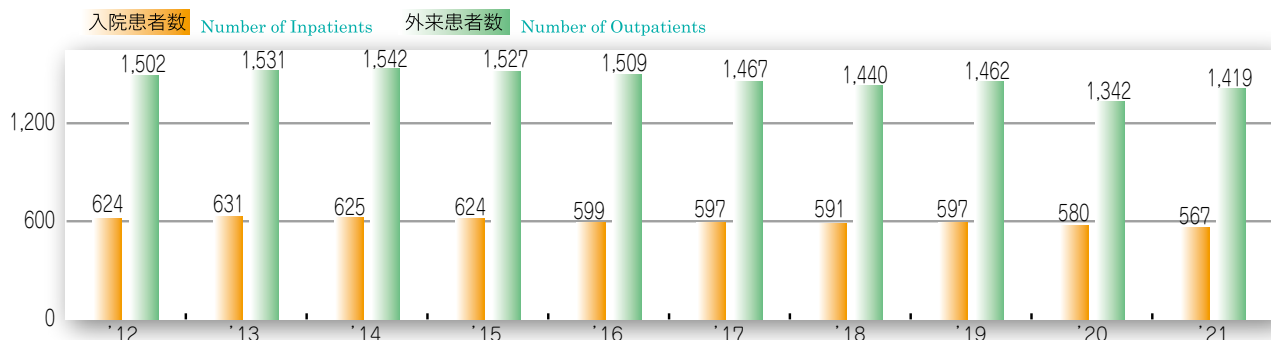
肝移植術後生存率 Survival Rate



(4) 保健医療圏別実患者数 Patients by Area in 2021



(5) 一日平均患者数の推移 Average Number of Patients per Day in 2012-2021

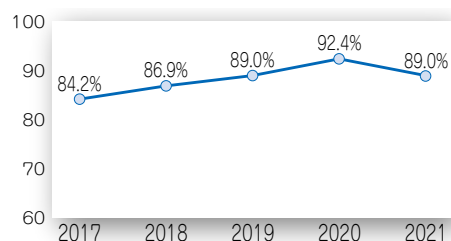


(6) 患者紹介率 Patient referral rate

患者紹介率の推移 Statistic

区分 Classification	患者数 Patients			
	初診患者 New Patients	紹介患者 Referral Patients	救急搬送 Emergency Case	※逆紹介患者
2017	17,600	12,402	1,549	10,095
2018	17,561	12,133	2,231	11,261
2019	17,096	12,188	2,116	11,311
2020	15,720	12,125	1,661	10,631
2021	17,355	13,281	1,364	11,684

年度別患者紹介率 Rate



※信大病院から、他の病院、診療所、老健などへ紹介した患者数

*Number of patients referred by Shinshu University Hospital to other hospitals, clinics, geriatric health care facilities, etc.