

## (1) 病床数及び患者数 Beds and Patients

■ (上段) 患者延数 Total of Patients ■ (下段) 一日平均患者数 Patients per Day (R5.4 ~ R6.3)

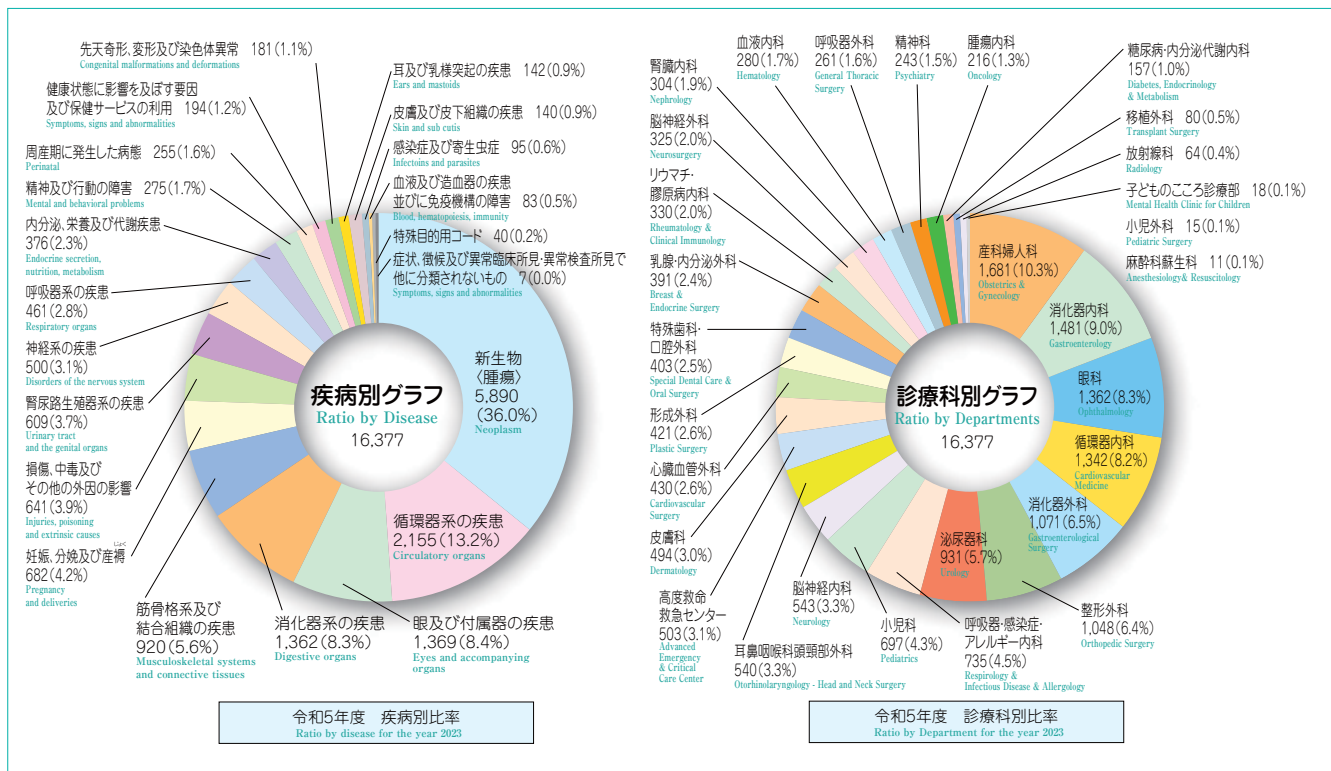
診療科 Clinical Departments	区分 Classification	病床数 Number of Beds	入院 Inpatients		外来 Outpatients	
			患者延数 Total of Patients	一日平均患者数 Patients per Day	患者延数 Total of Patients	一日平均患者数 Patients per Day
内科 Internal Medicine						
呼吸器・感染症・アレルギー内科 Respirology & Infectious Disease & Allergology		23	8,382	22.9	13,630	56.1
循環器内科 Cardiovascular Medicine		30	12,635	34.5	20,178	83.0
消化器内科 Gastroenterology			8,870	24.2	22,431	92.3
血液内科 Hematology		54	7,333	20.0	5,559	22.9
腎臓内科 Nephrology			4,259	11.6	8,038	33.1
脳神経内科 Neurology		32	7,497	20.5	10,412	42.8
リウマチ・膠原病内科 Rheumatology & Clinical Immunology			4,145	11.3	7,897	32.5
糖尿病・内分泌代謝内科 Diabetes, Endocrinology & Metabolism		7	2,294	6.3	17,712	72.9
精神科 Psychiatry						
子どものこころ診療部 Mental Health Clinic for Children		4	1,416	3.9	3,254	13.4
小児科 Pediatrics						
皮膚科 Dermatology		11	3,627	9.9	15,975	65.7
放射線科 Radiology		3	242	0.7	13,421	55.2
外科 Surgery						
消化器外科 Gastroenterological Surgery			13,955	38.1	9,783	40.3
移植外科 Transplantation Surgery		39	1,446	4.0	934	3.8
小児外科 Pediatric Surgery			166	0.5	134	0.6
心臓血管外科 Cardiovascular Surgery			9,937	27.2	3,588	14.8
呼吸器外科 General Thoracic Surgery		39	3,096	8.5	3,873	15.9
乳腺・内分泌外科 Breast & Endocrine Surgery			2,942	8.0	13,953	57.4
整形外科 Orthopedic Surgery		38	13,910	38.0	22,970	94.5
リハビリテーション科 Rehabilitation					5,403	22.2
脳神経外科 Neurosurgery		14	5,978	16.3	5,203	21.4
特殊歯科・口腔外科 Special Dental Care & Oral Surgery		15	5,272	14.4	20,196	83.1
泌尿器科 Urology		19	7,141	19.5	13,139	54.1
眼科 Ophthalmology		21	8,102	22.1	21,923	90.2
耳鼻咽喉科頭頸部外科 Otorhinolaryngology - Head and Neck Surgery		18	6,108	16.7	15,682	64.5
産科婦人科 Obstetrics & Gynecology		53	15,875	43.4	26,175	107.7
麻酔科蘇生科 Anesthesiology & Resuscitology		1	34	0.1	3,619	14.9
形成外科 Plastic Surgery		15	5,072	13.9	5,262	21.7
救急科 Emergency and Critical Care		5	1,154	3.2		
高度救命救急センター Advanced Emergency & Critical Care Center		20	5,914	16.2	2,205	9.1
分子細胞治療室 Molecular Cellular Therapy		-			0	0.0
信州がんセンター Shinshu Cancer Center		7	2,130	5.8	2,543	10.5
RI診療室 Radioisotope Room		(3)	(281)	(0.8)		
新生児集中治療室 Neonatal Intensive Care Unit		(9)	(2,674)	(7.3)		
集中治療部 Intensive Care Unit		14	(4,310)	(11.8)		
総合診療科 General Medicine		-			216	0.9
計 Total		717	187,809	513.1	348,234	1,433.1

\*診療科に割り当てられない病床 164床

\* ( ) 内は再掲

\*外来診療実日数 243

## (2) 退院患者疾病別・診療科別統計 (令和5年度) Statistics of Discharged Patients (for the year 2023)



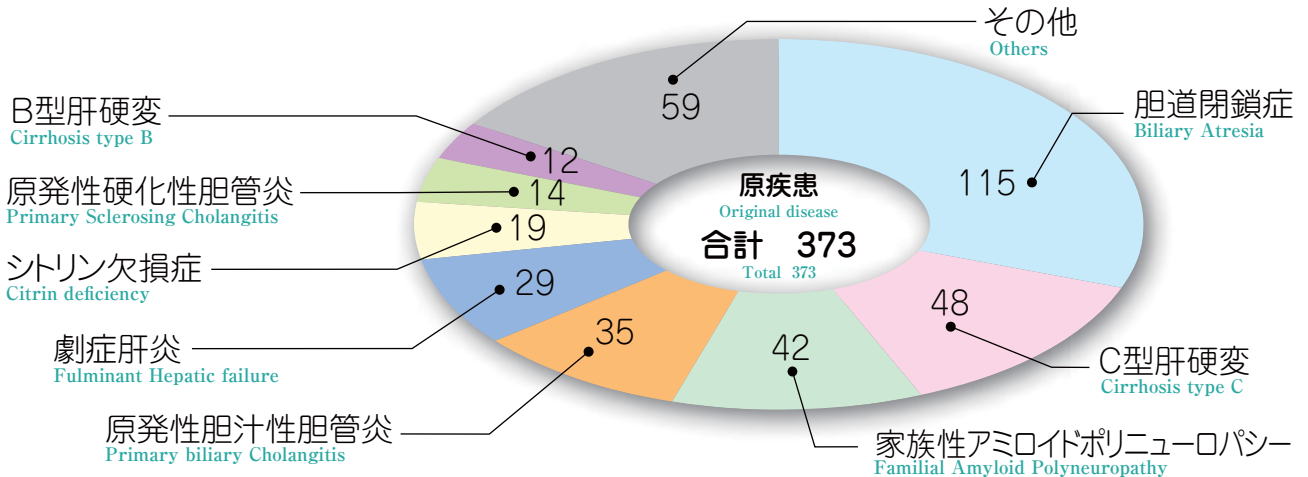
## (3) 先進医療・肝移植 Advanced Medical Technology・Liver Transplantation

### ■ 先進医療 Advanced Medical Technology

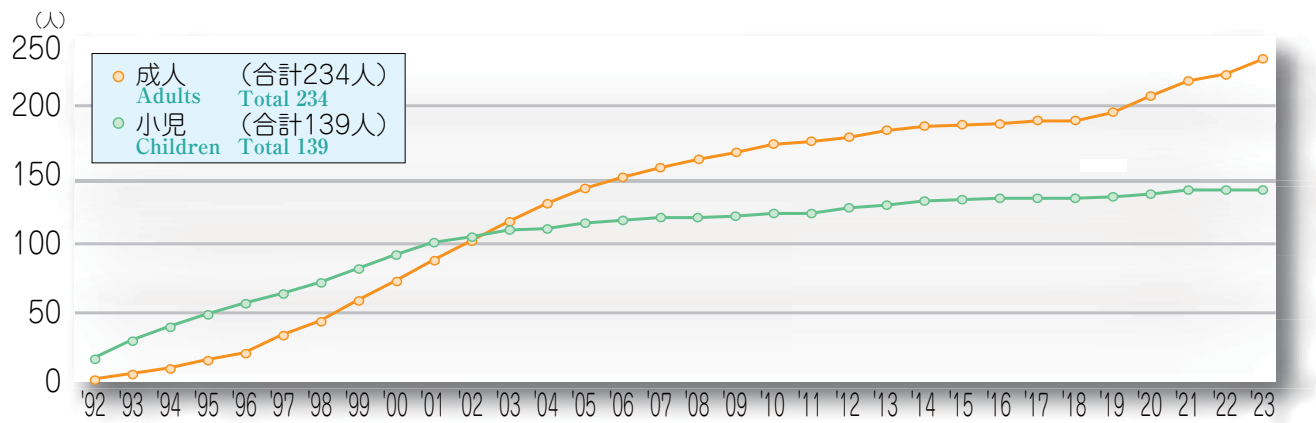
(令和6年5月1日現在 As of May 1, 2024)

先進医療承認名 Approval Name	承認年月日 Date
1 S-1内服投与並びにパクリタキセル静脈内及び腹腔内投与の併用療法 膵臓がん (遠隔転移しておらず、かつ、腹膜転移を伴うものに限る。) S1+ intravenous and intraperitoneal Paclitaxel for pancreatic ductal adenocarcinoma with peritoneal metastasis	令和2年8月1日 Aug. 1, 2020
2 タイムラプス撮像法による受精卵・胚培養 Time-Lapse System	令和4年5月1日 May 1, 2022
3 子宮内細菌叢検査1 (EMMA/ALICE) Endometrial Microbiome Metagenomic Analysis 1 / Analysis of Infectious Chronic Endometritis	令和4年5月1日 May 1, 2022
4 子宮内膜受容能検査1 (ERA) Endometrial Receptivity Analysis 1	令和4年5月1日 May 1, 2022
5 子宮内細菌叢検査2 (子宮内フローラ検査) Endometrial Microbiome Test	令和5年11月1日 Nov. 1, 2023
6 子宮内膜受容能検査2 (ERPeak) ERPeak : Endometrial Receptive Peak	令和5年11月1日 Nov. 1, 2023

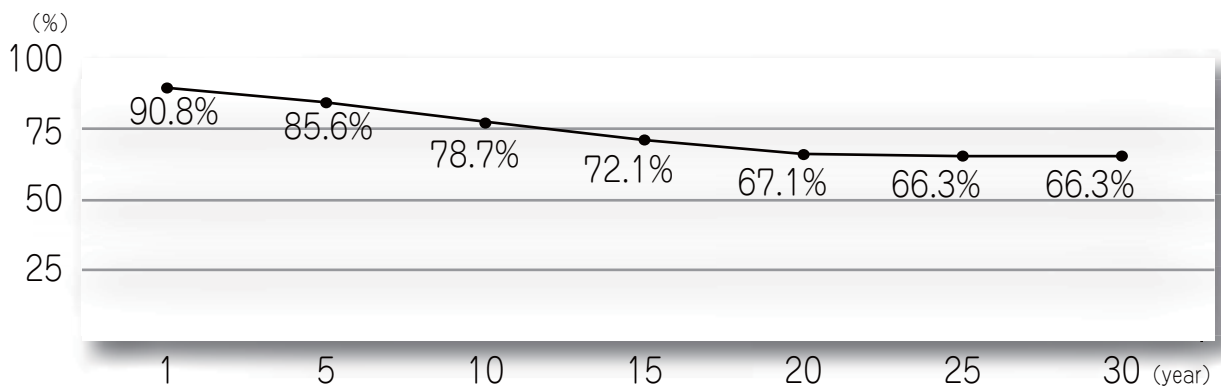
肝移植症例の内訳 (373例 平成2年6月～令和6年3月) Patients Undergoing Liver Transplantation (373 cases 1990.6 ~ 2024.3)



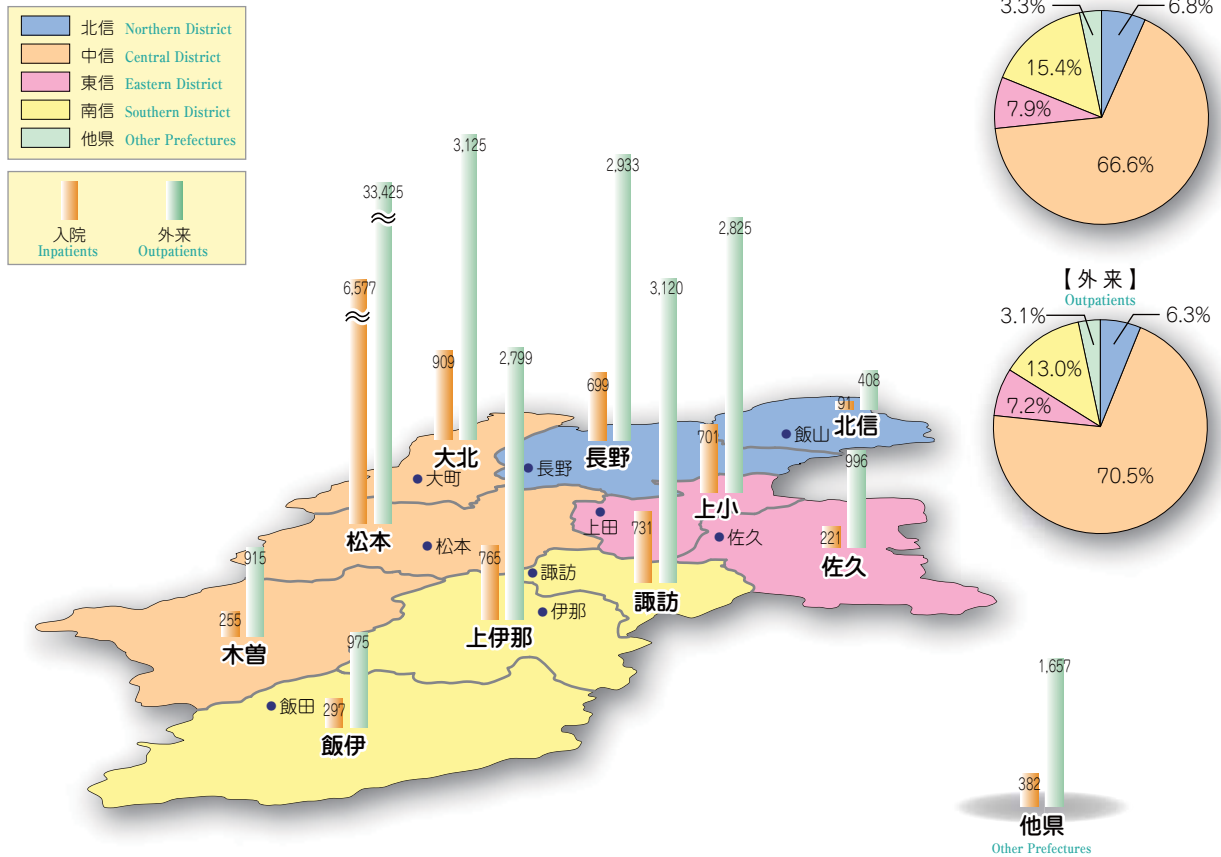
肝移植症例数の推移 (Number of Patients)



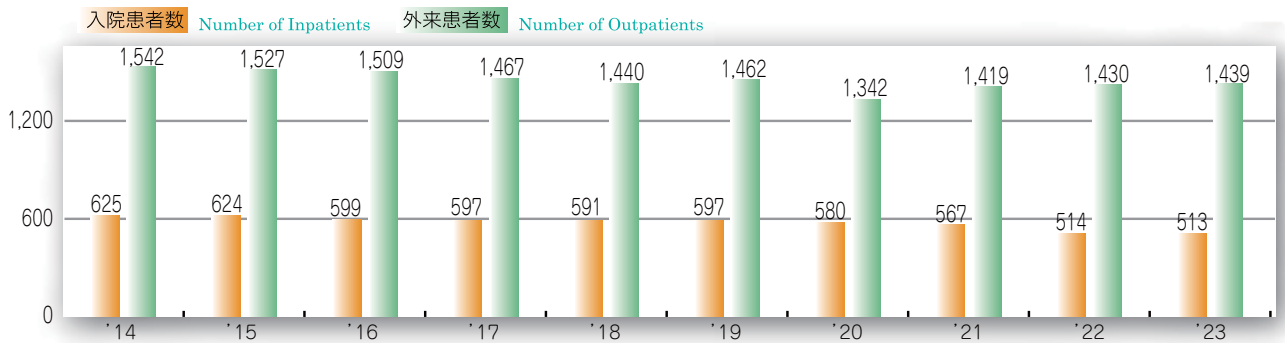
肝移植術後生存率 (Survival Rate)



### (4) 保健医療圏別実患者数 Patients by Area in 2023



### (5) 一日平均患者数の推移 Average Number of Patients per Day in 2014-2023

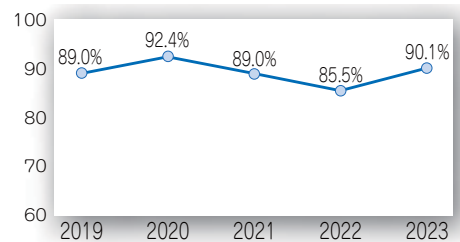


### (6) 患者紹介率 Patient referral rate

患者紹介率の推移 Statistic

区分 Classification	患者数 Patients			
	初診患者 New Patients	紹介患者 Referral Patients	救急搬送 Emergency Case	※逆紹介患者
2019	17,096	12,188	2,116	11,311
2020	15,720	12,125	1,661	10,631
2021	17,355	13,281	1,364	11,684
2022	17,699	13,200	1,398	11,572
2023	17,524	13,748	1,431	11,834

年度別患者紹介率 Rate



※信大病院から、他の病院、診療所、老健などへ紹介した患者数

\*Number of patients referred by Shinshu University Hospital to other hospitals, clinics, geriatric health care facilities, etc.