

有料室のご案内

東・西・旭町 病棟

<ご了承ください>

- 令和3年9月～令和7年3月の病棟改修工事中は、個室数が減少するため、有料室のご使用が難しくなります。ご迷惑をおかけいたしますが、なにとぞご理解のほどお願いいたします。
- 入院時および有料室ご使用中においても、緊急・重症患者さんの受け入れ状況により、病棟・病室を移動していただく場合がございます。

<ご注意ください>

- 有料室料金は1日につき定められた料金であるため、患者様が入室された日数に応じた金額となります。(例:1泊2日の入院の場合は**2日分**としての計算になります。)
- 産科入院の場合は非課税金額(税抜)となります。
- 南病棟は**女性専用**です。

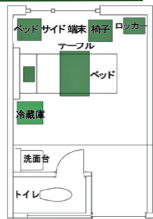
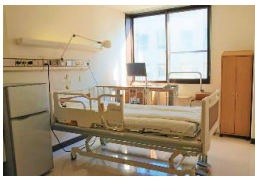
【参考】一般病室について

面積(1床あたり) 9.5㎡
 <設置設備> ロッカー・テレビ・冷蔵庫 ※テレビ・冷蔵庫は有料でのご利用となります。

B室 (個室)

料金:8,800円(税込)

面積 17㎡ (8,000円 税抜)
 <設置設備>
 トイレ・テレビ(有料)・冷蔵庫(無料)



一般的な病室よりも広めのお部屋(約10畳)に、トイレを完備したお部屋になります。

C室 (個室)

料金:6,600円(税込)

面積 17㎡ (6,000円 税抜)
 <設置設備>
 テレビ(有料)・冷蔵庫(無料)



※洗面台がないお部屋が一部ございます

一般的な病室よりも広めのお部屋(約10畳)です。トイレはございませんが、プライベートを確保した入院生活をお過ごしいただけます。

E室 (個室)

料金:11,000円(税込)

面積 16㎡ (10,000円 税抜)
 <設置設備>
 トイレ・テレビ(有料)・冷蔵庫(無料)



2022.12.10版

病棟改修後の、当院の一番新しいお部屋です。一新されたお部屋に新しい設備を備えた、プライバシーに配慮した個室となっております。

有料室のご案内

南病棟 (レディース病棟・産科病棟) ※女性専用

<ご了承ください>

- 令和3年9月～令和7年3月の病棟改修工事中は、個室数が減少するため、有料室のご使用が難しくなります。ご迷惑をおかけいたしますが、なにとぞご理解のほどお願いいたします。
- 入院時および有料室ご使用中においても、緊急・重症患者さんの受け入れ状況により、病棟・病室を移動していただく場合がございます。

<ご注意ください>

- 有料室料金は1日につき定められた料金であるため、患者様が入室された日数に応じた金額となります。(例:1泊2日の入院の場合は**2日分**としての計算になります。)
- 産科入院の場合は非課税金額(税抜)となります。
- 南病棟は**女性専用**です。

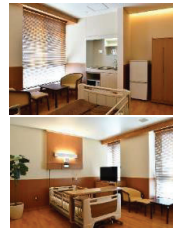
【参考】一般病室について

面積(1床あたり) 9.5㎡
 <設置設備> ロッカー・テレビ・冷蔵庫 ※テレビ・冷蔵庫は有料でのご利用となります。

SS室 (6階) (個室)

料金:33,000円(税込)

面積 19㎡ (30,000円 税抜)
 <設置設備>
 シャワー・トイレ・ミニキッチン
 テレビ(無料)・冷蔵庫(無料)・電子レンジ



南病棟の最上階に位置し、眺めのよいお部屋になります。シャワー・トイレも完備し、ミニキッチンには電子レンジもご用意しておりますので、快適な入院生活をお過ごしいただけます。

S室 (6階) (個室)

料金:17,600円(税込)

面積 18㎡ (16,000円 税抜)
 <設置設備>
 シャワー・トイレ・テレビ(無料)・冷蔵庫(無料)



ゆったりしたお部屋(約11畳)に、シャワー・トイレを完備したお部屋になります。

D室 (6階) (4床室)

料金:1,100円(税込)

面積 9㎡ (1,000円 税抜)
 <設置設備>
 テレビ(有料)・冷蔵庫(有料)



4床室ですが、パーティションにてプライベート空間を確保しております。お手頃な価格で快適な入院生活をお過ごしいただけます。

A室 (4階) (個室)

料金:13,200円(税込)

面積 14㎡ (12,000円 税抜)
 <設置設備>
 シャワー・トイレ・テレビ(有料)・冷蔵庫(無料)



※産科病棟
 妊娠・出産の場合は
12,000円(非課税)

一般的な病室よりも広めのお部屋(約8畳)に、シャワー・トイレを完備したお部屋になります。

2022.12.10版