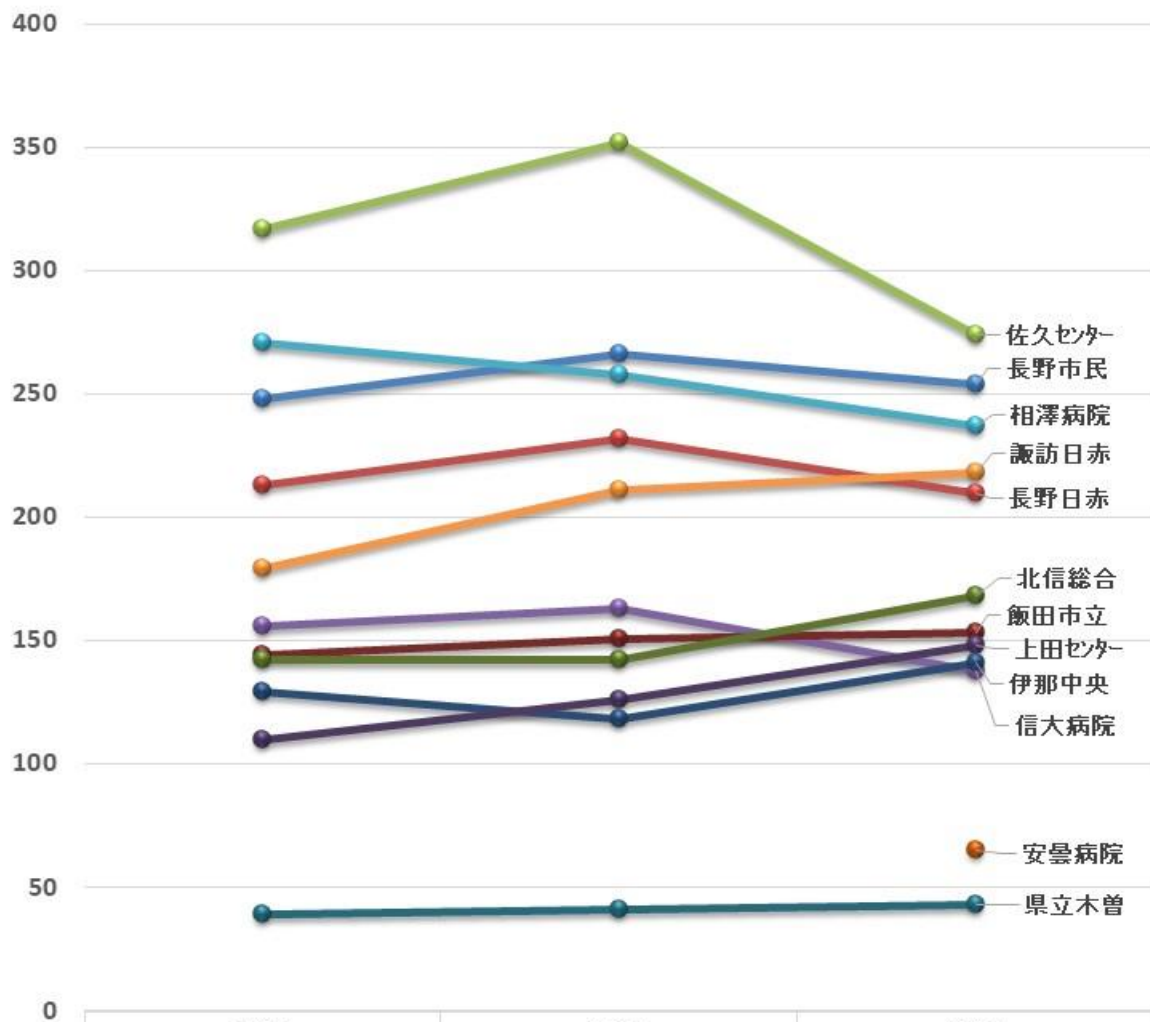


長野県がん診療連携拠点病院等 院内がん登録 部位別登録件数 2016-2018

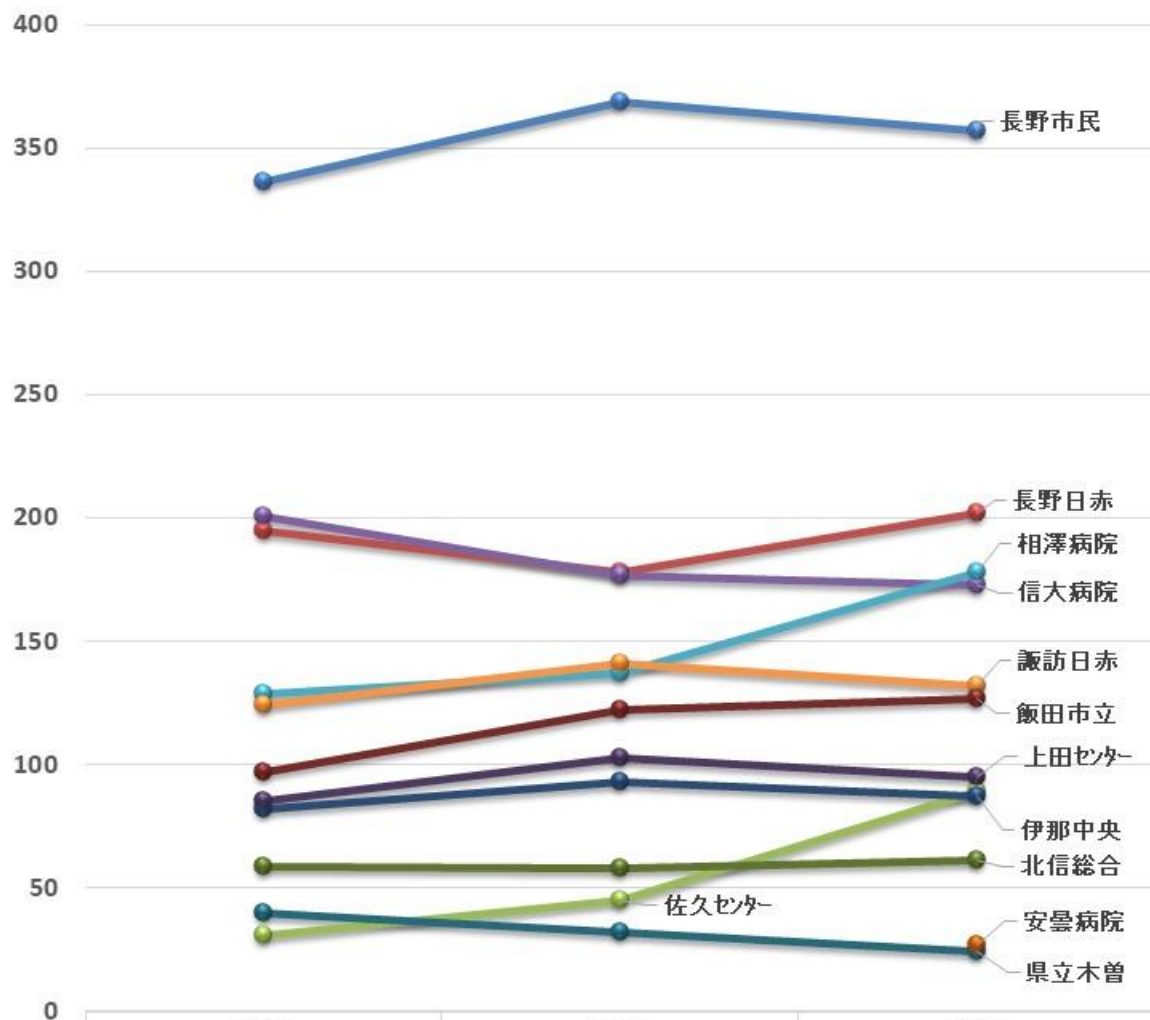
大腸 (症例区分80除く)



	2016	2017	2018
長野市民	248	266	254
長野日赤	213	232	210
佐久センター	317	352	274
信大病院	156	163	138
相澤病院	271	258	237
諏訪日赤	179	211	218
伊那中央	129	118	141
飯田市立	144	151	153
北信総合	142	142	168
上田センター	110	126	148
県立木曾	39	41	43
安曇病院			65

長野県がん診療連携拠点病院等 院内がん登録 部位別登録件数 2016-2018

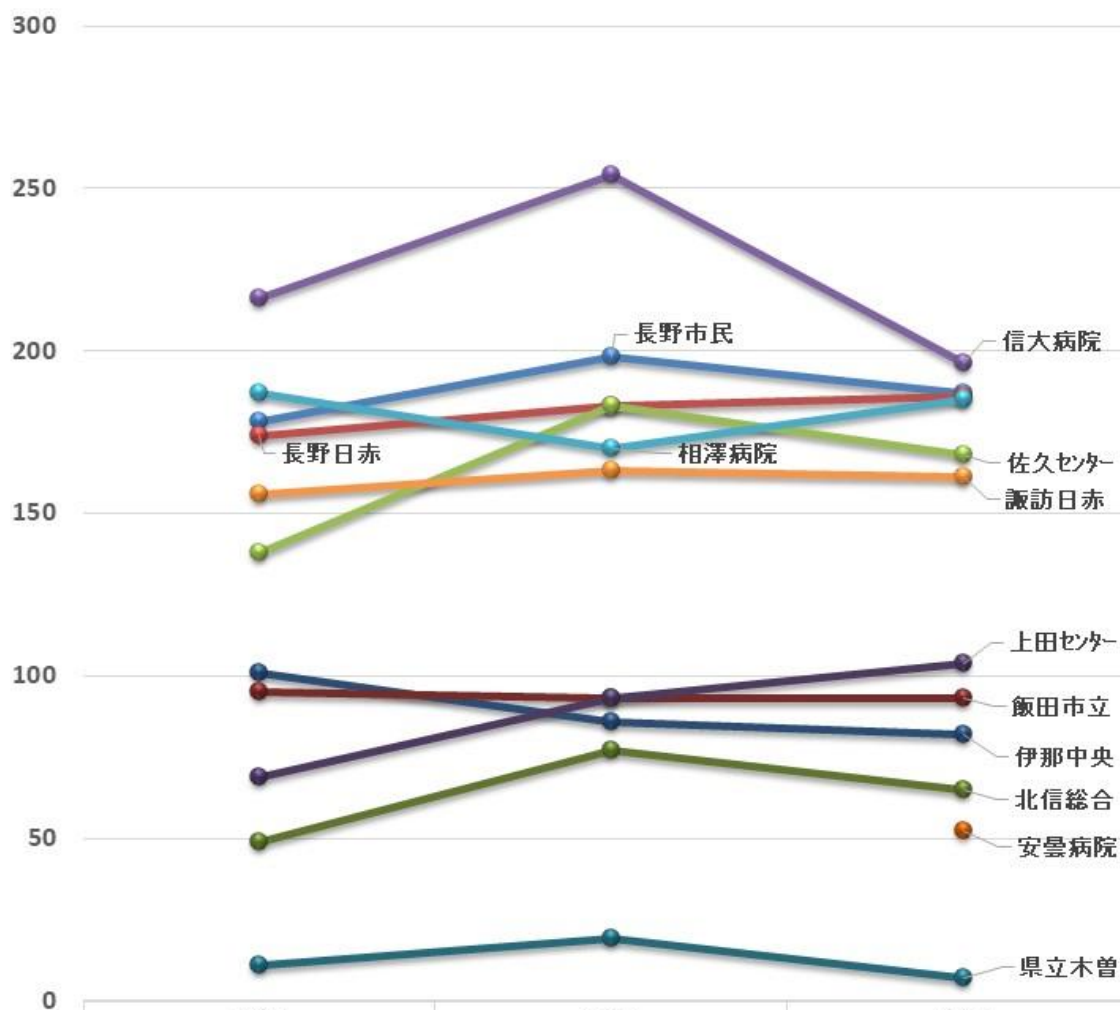
前立腺 (症例区分80除く)



	2016	2017	2018
長野市民	336	369	357
長野日赤	195	178	202
佐久センター	31	45	89
信大病院	201	177	173
相澤病院	129	137	178
諏訪日赤	124	141	132
伊那中央	82	93	87
飯田市立	97	122	127
北信総合	59	58	61
上田センター	85	103	95
県立木曾	40	32	24
安曇病院			27

長野県がん診療連携拠点病院等 院内がん登録 部位別登録件数 2016-2018

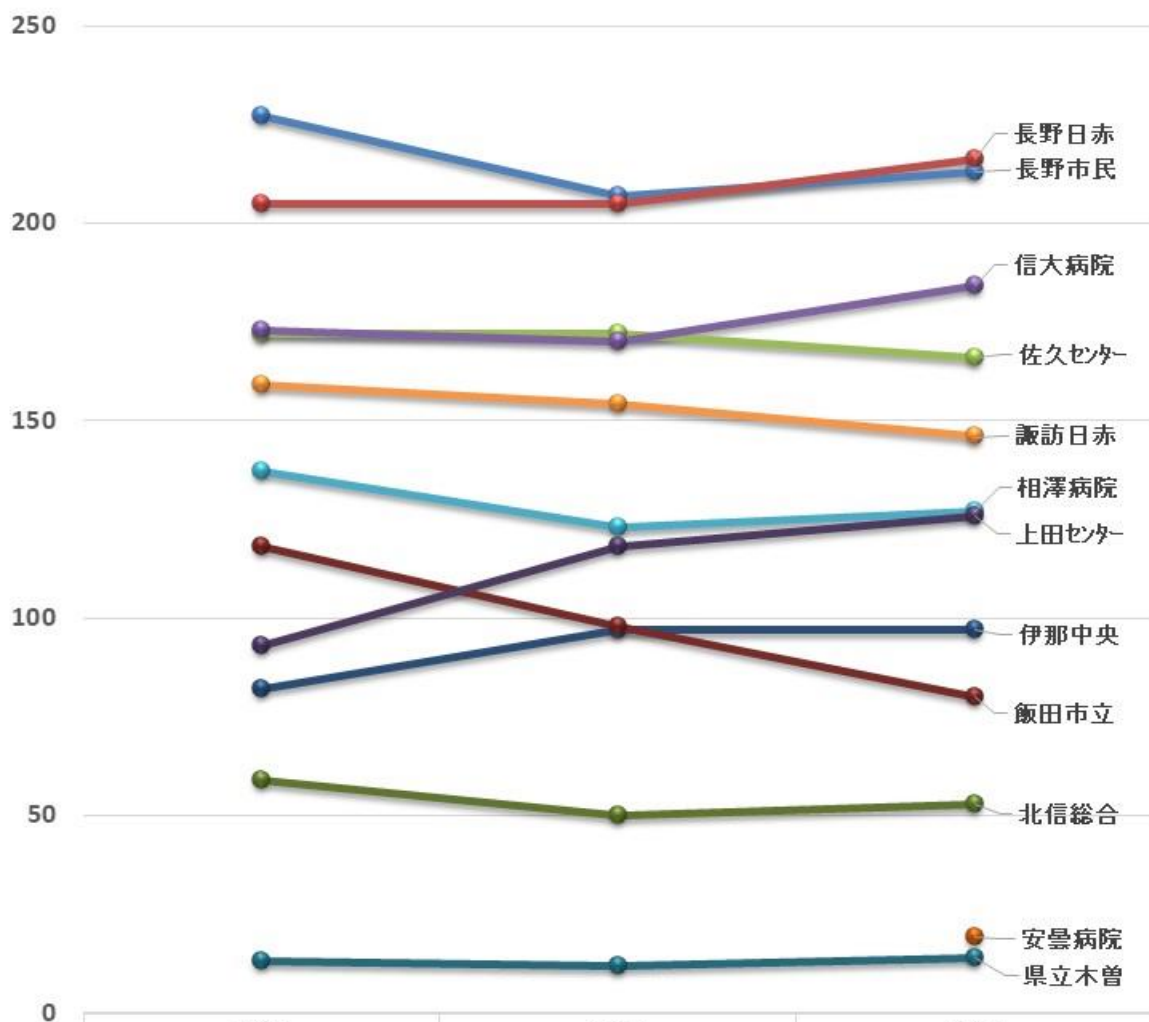
肺 (症例区分80除く)



	2016	2017	2018
長野市民	178	198	187
長野日赤	174	183	186
佐久センター	138	183	168
信大病院	216	254	196
相澤病院	187	170	185
諏訪日赤	156	163	161
伊那中央	101	86	82
飯田市立	95	93	93
北信総合	49	77	65
上田センター	69	93	104
県立木曾	11	19	7
安曇病院			52

長野県がん診療連携拠点病院等 院内がん登録 部位別登録件数 2016-2018

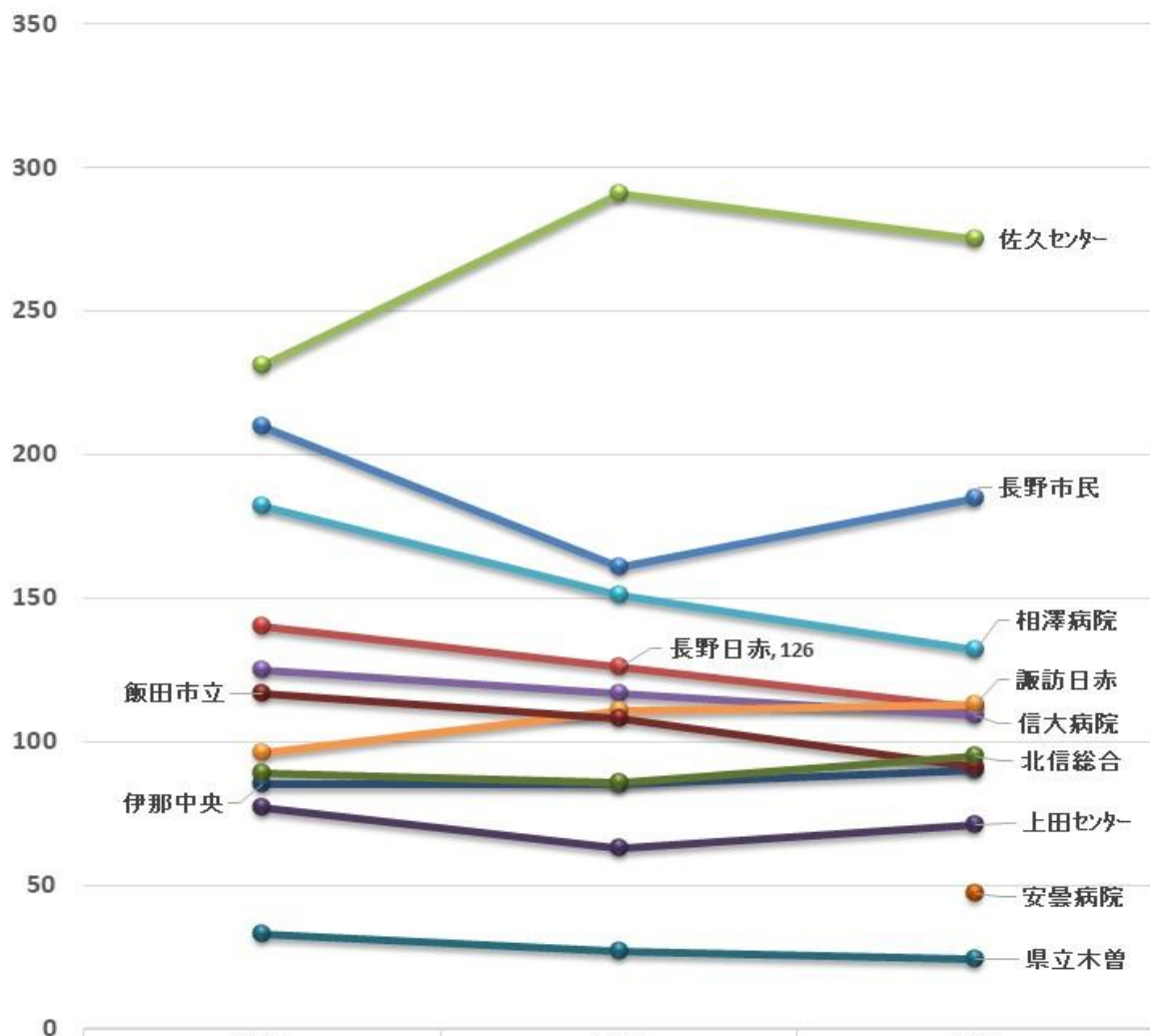
乳房 (症例区分80除く)



	2016	2017	2018
長野市民	227	207	213
長野日赤	205	205	216
佐久センター	172	172	166
信大病院	173	170	184
相澤病院	137	123	127
諏訪日赤	159	154	146
伊那中央	82	97	97
飯田市立	118	98	80
北信総合	59	50	53
上田センター	93	118	126
県立木曾	13	12	14
安曇病院			19

長野県がん診療連携拠点病院等 院内がん登録 部位別登録件数 2016-2018

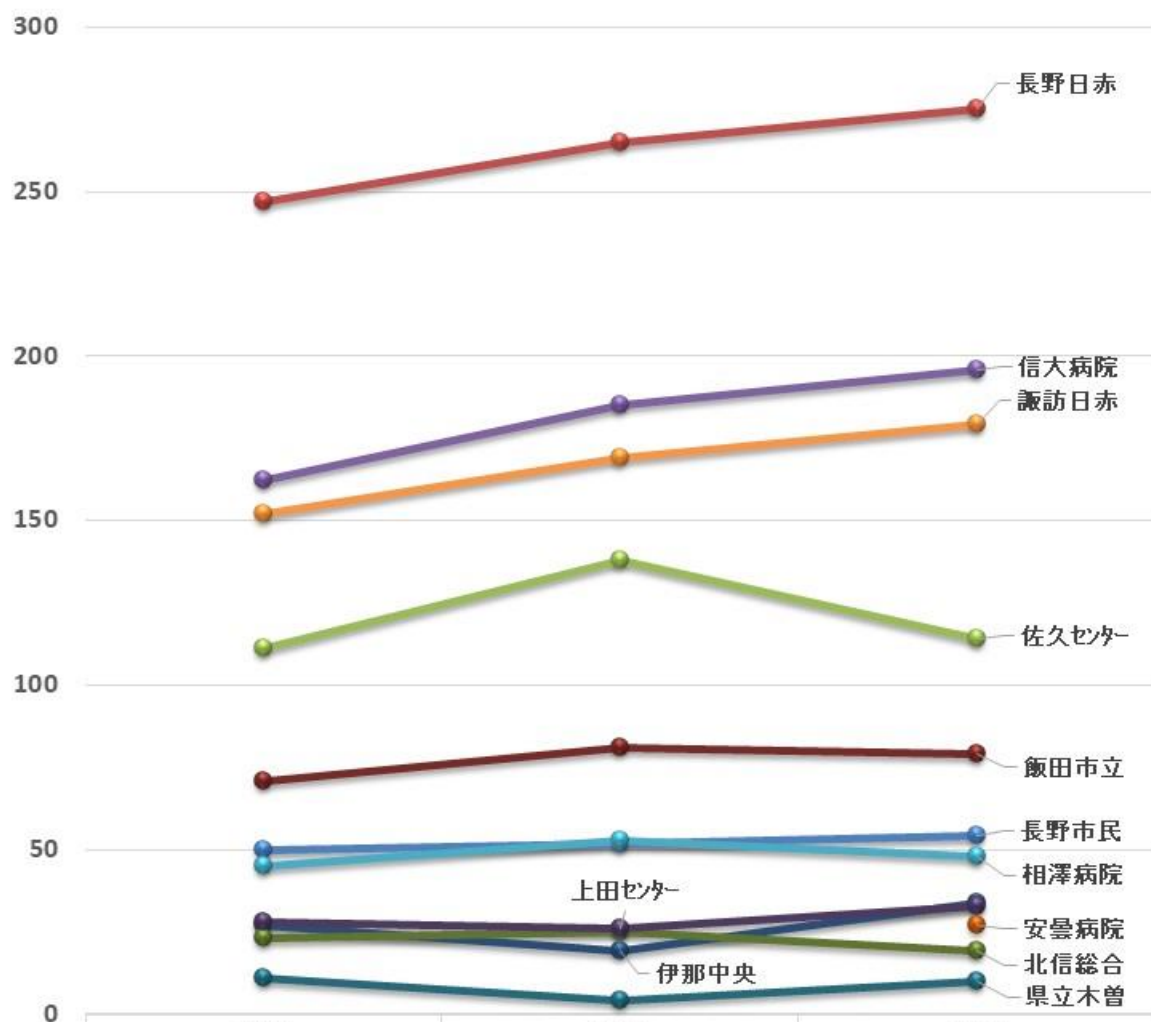
胃 (症例区分80除く)



	2016	2017	2018
長野市民	210	161	185
長野日赤	140	126	112
佐久センター	231	291	275
信大病院	125	117	109
相澤病院	182	151	132
諏訪日赤	96	111	113
伊那中央	85	85	90
飯田市立	117	108	91
北信総合	89	86	95
上田センター	77	63	71
安曇病院			47
県立木曾	33	27	24

長野県がん診療連携拠点病院等 院内がん登録 部位別登録件数 2016-2018

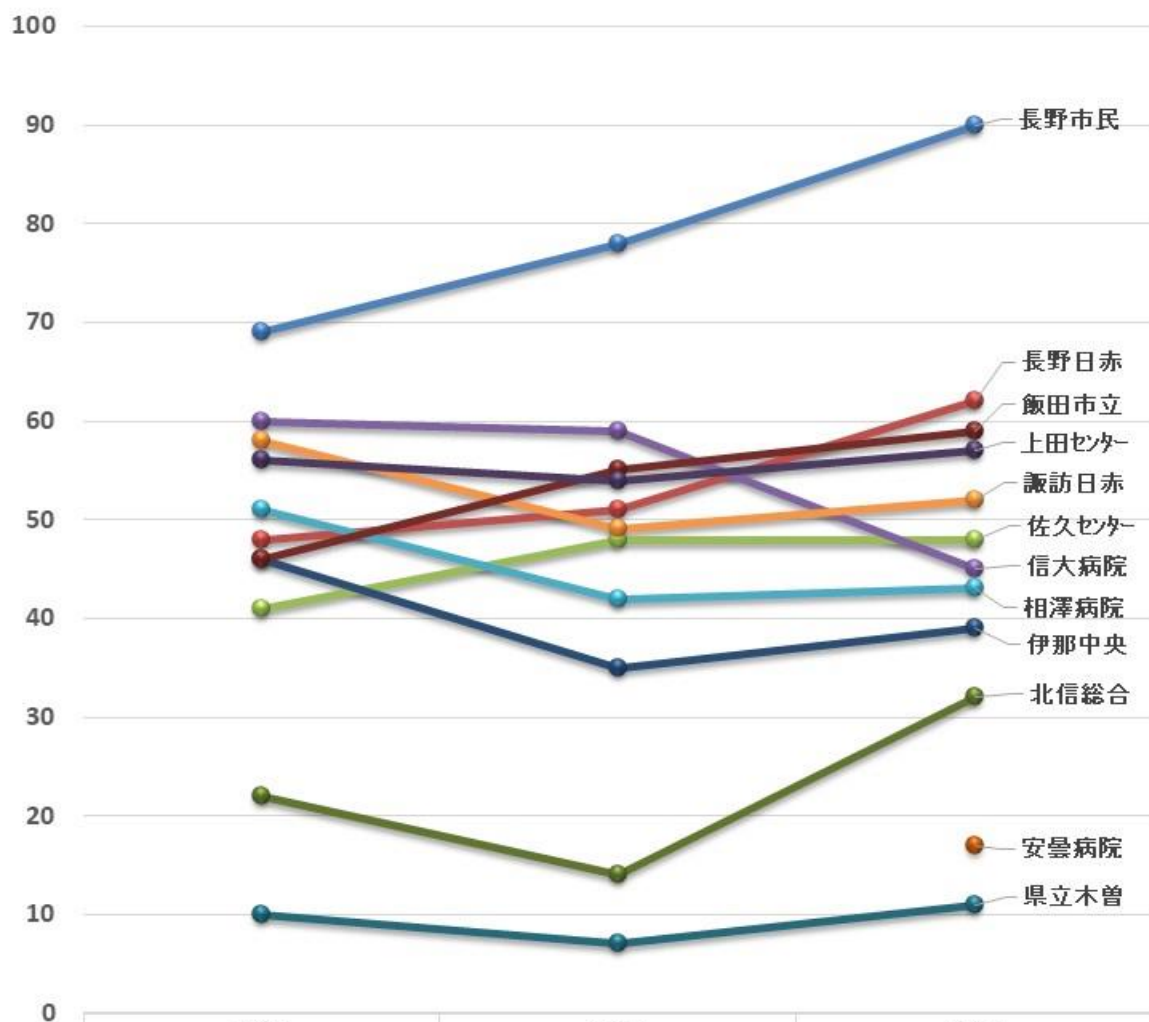
血液腫瘍 (症例区分80除く)



	2016	2017	2018
長野市民	50	52	54
長野日赤	247	265	275
佐久センター	111	138	114
信大病院	162	185	196
相澤病院	45	53	48
諏訪日赤	152	169	179
伊那中央	27	19	34
飯田市立	71	81	79
北信総合	23	25	19
上田センター	28	26	33
県立木曾	11	4	10
安曇病院			27

長野県がん診療連携拠点病院等 院内がん登録 部位別登録件数 2016-2018

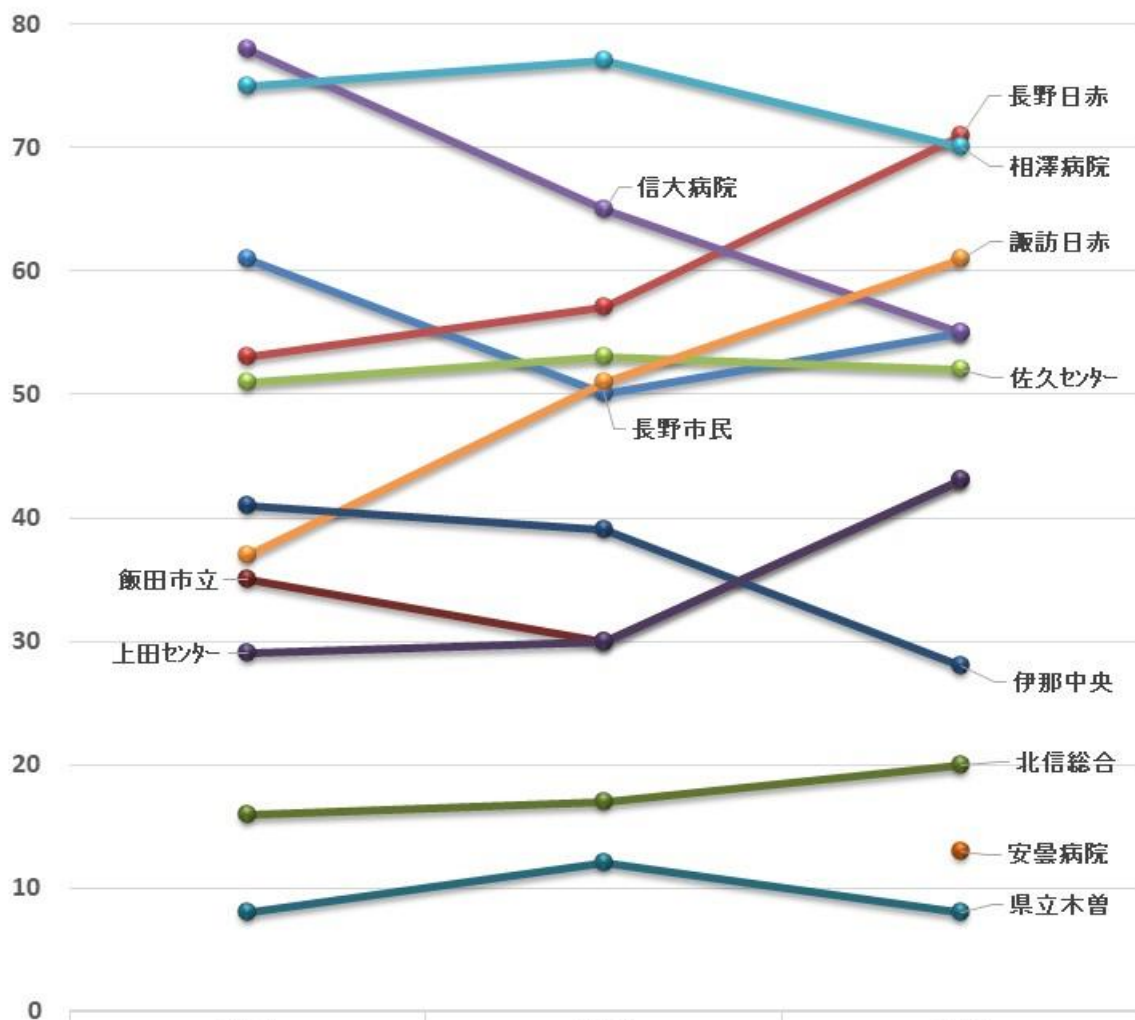
膀胱 (症例区分80除く)



	2016	2017	2018
長野市民	69	78	90
長野日赤	48	51	62
佐久センター	41	48	48
信大病院	60	59	45
相澤病院	51	42	43
諏訪日赤	58	49	52
伊那中央	46	35	39
飯田市立	46	55	59
北信総合	22	14	32
上田センター	56	54	57
県立木曾	10	7	11
安曇病院			17

長野県がん診療連携拠点病院等 院内がん登録 部位別登録件数 2016-2018

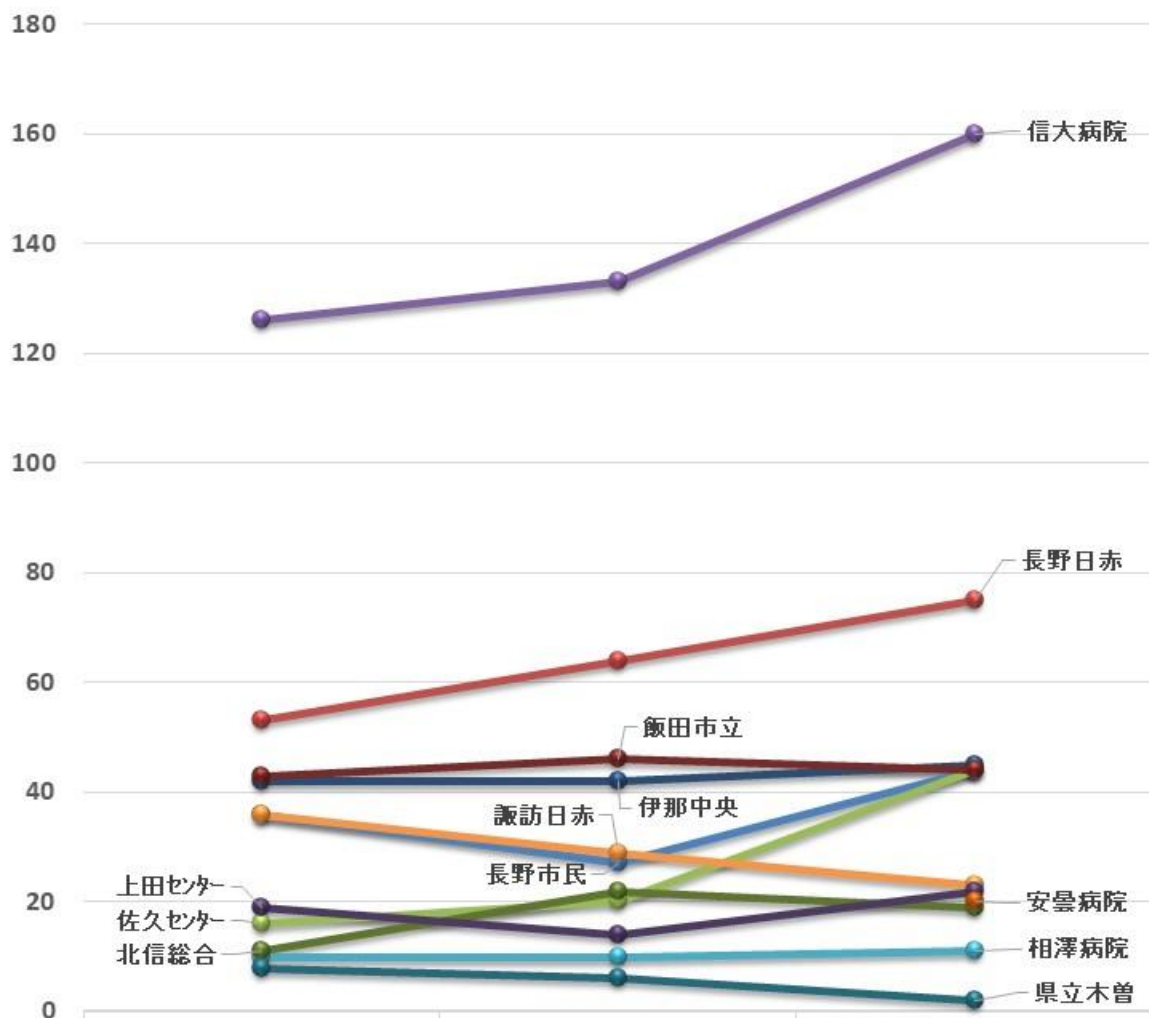
肺 (症例区分80除く)



	2016	2017	2018
長野市民	61	50	55
長野日赤	53	57	71
佐久センター	51	53	52
信大病院	78	65	55
相澤病院	75	77	70
諏訪日赤	37	51	61
伊那中央	41	39	28
飯田市立	35	30	43
北信総合	16	17	20
上田センター	29	30	43
県立木曾	8	12	8
安曇病院			13

長野県がん診療連携拠点病院等 院内がん登録 部位別登録件数 2016-2018

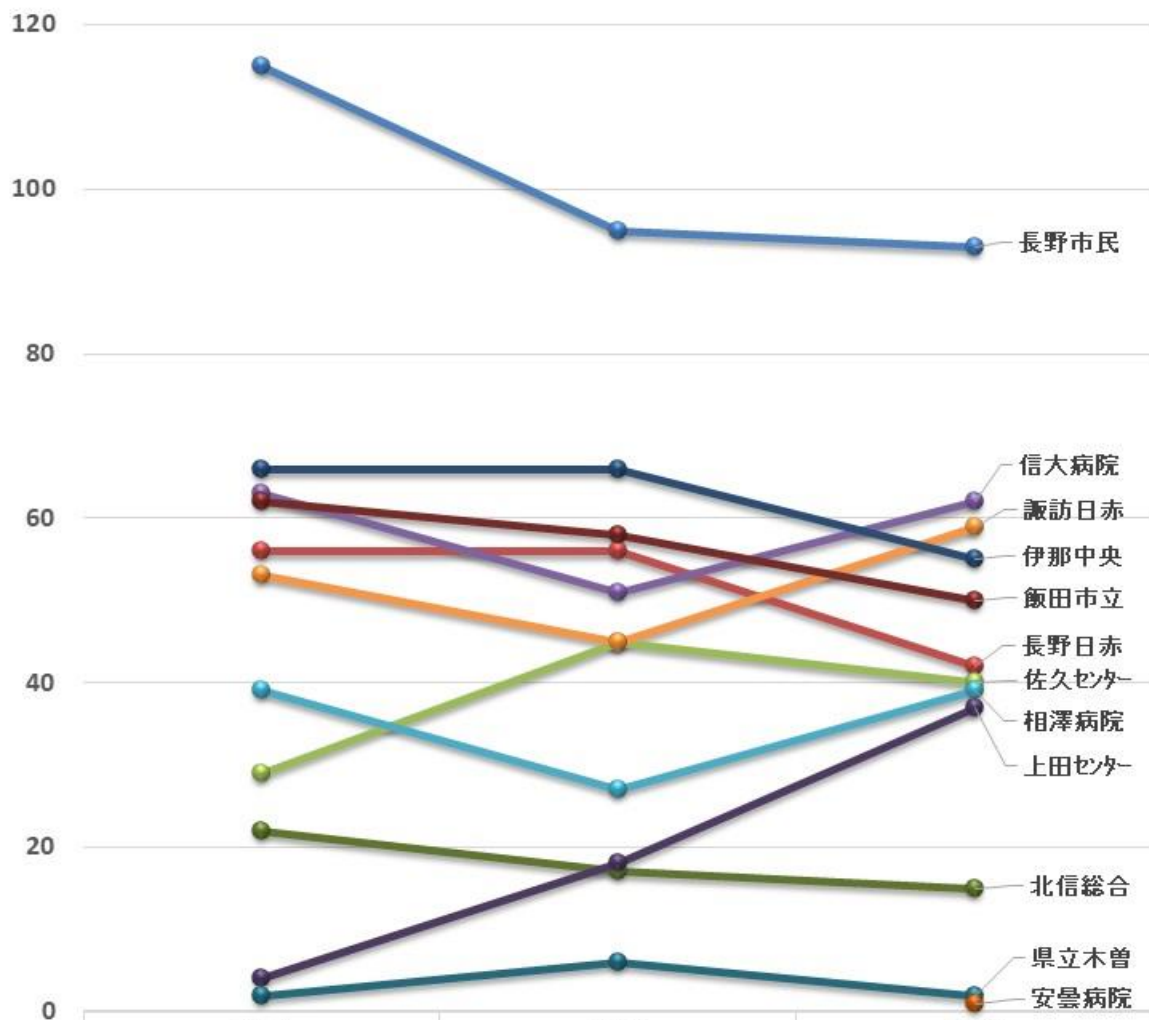
皮膚(悪性黒色腫を含む) (症例区分80除く)



	2016	2017	2018
長野市民	36	27	44
長野日赤	53	64	75
佐久センター	16	20	44
信大病院	126	133	160
相澤病院	10	10	11
諏訪日赤	36	29	23
伊那中央	42	42	45
飯田市立	43	46	44
北信総合	11	22	19
上田センター	19	14	22
県立木曾	8	6	2
安曇病院			20

長野県がん診療連携拠点病院等 院内がん登録 部位別登録件数 2016-2018

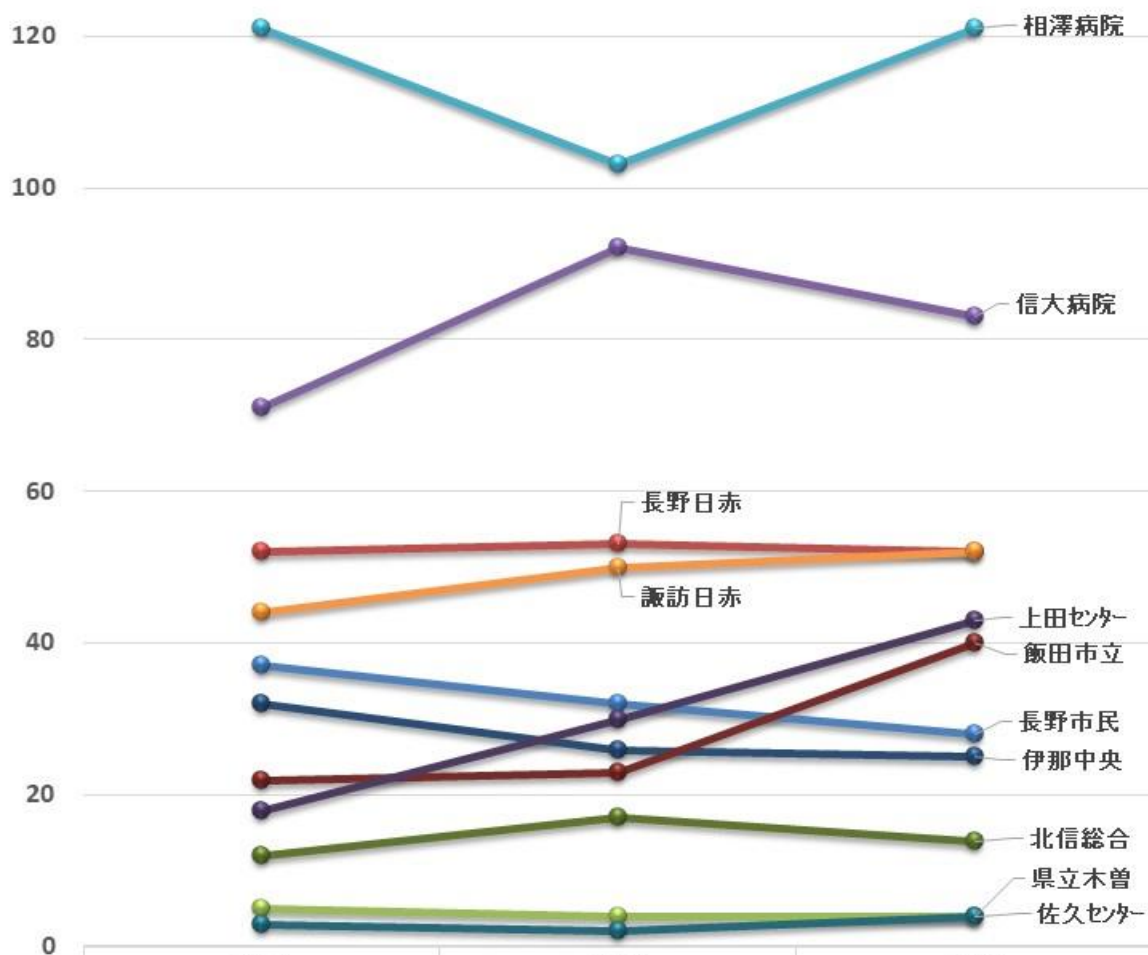
子宮頸 (症例区分80除く)



	2016	2017	2018
長野市民	115	95	93
長野日赤	56	56	42
佐久センター	29	45	40
信大病院	63	51	62
相澤病院	39	27	39
諏訪日赤	53	45	59
伊那中央	66	66	55
飯田市立	62	58	50
北信総合	22	17	15
上田センター	4	18	37
県立木曾	2	6	2
安曇病院	2	6	1

長野県がん診療連携拠点病院等 院内がん登録 部位別登録件数 2016-2018

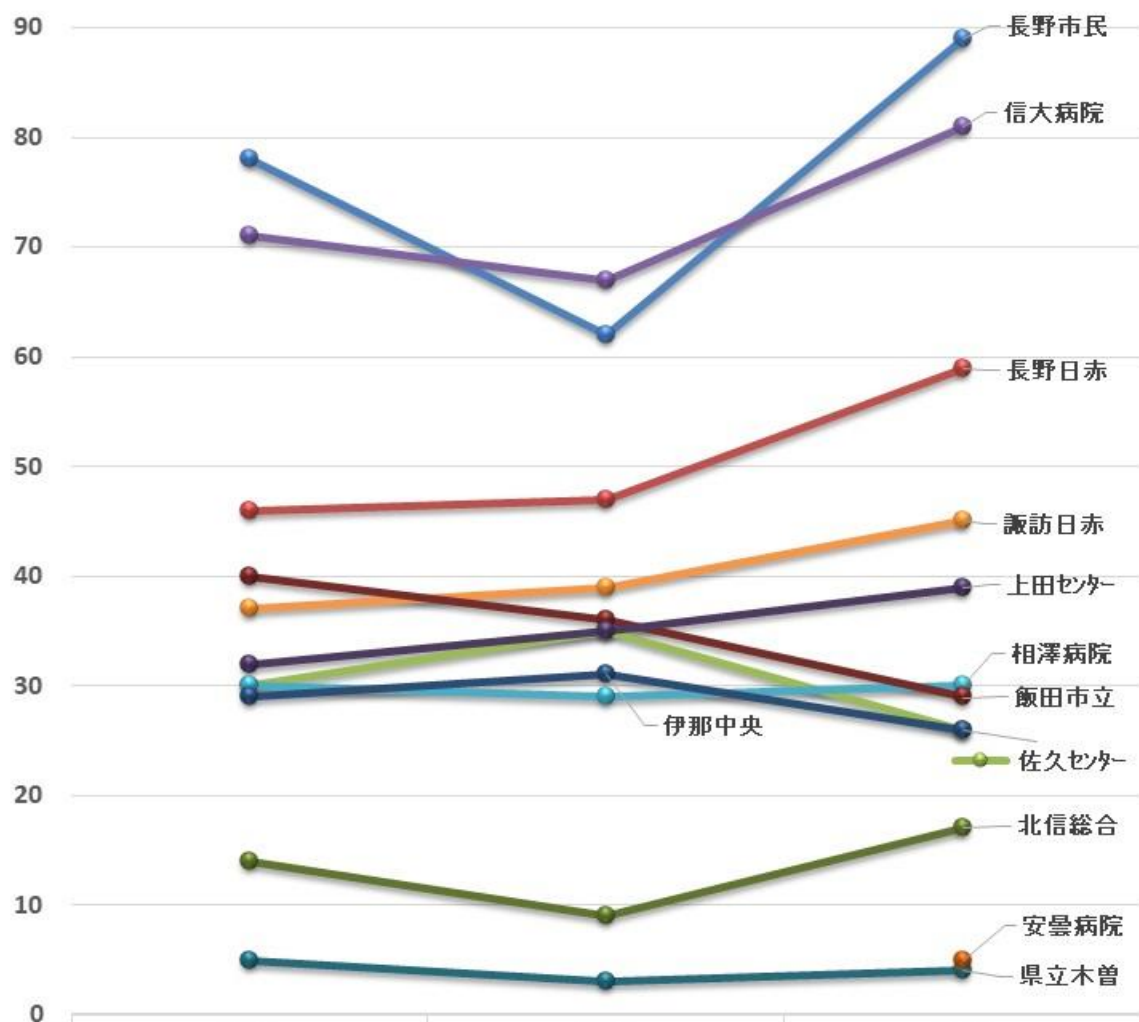
脳・中枢神経系 (症例区分80除く)



	2016	2017	2018
長野市民	37	32	28
長野日赤	52	53	52
佐久センター	5	4	4
信大病院	71	92	83
相澤病院	121	103	121
諏訪日赤	44	50	52
伊那中央	32	26	25
飯田市立	22	23	40
北信総合	12	17	14
上田センター	18	30	43
県立木曽	3	2	4
安曇病院			

長野県がん診療連携拠点病院等 院内がん登録 部位別登録件数 2016-2018

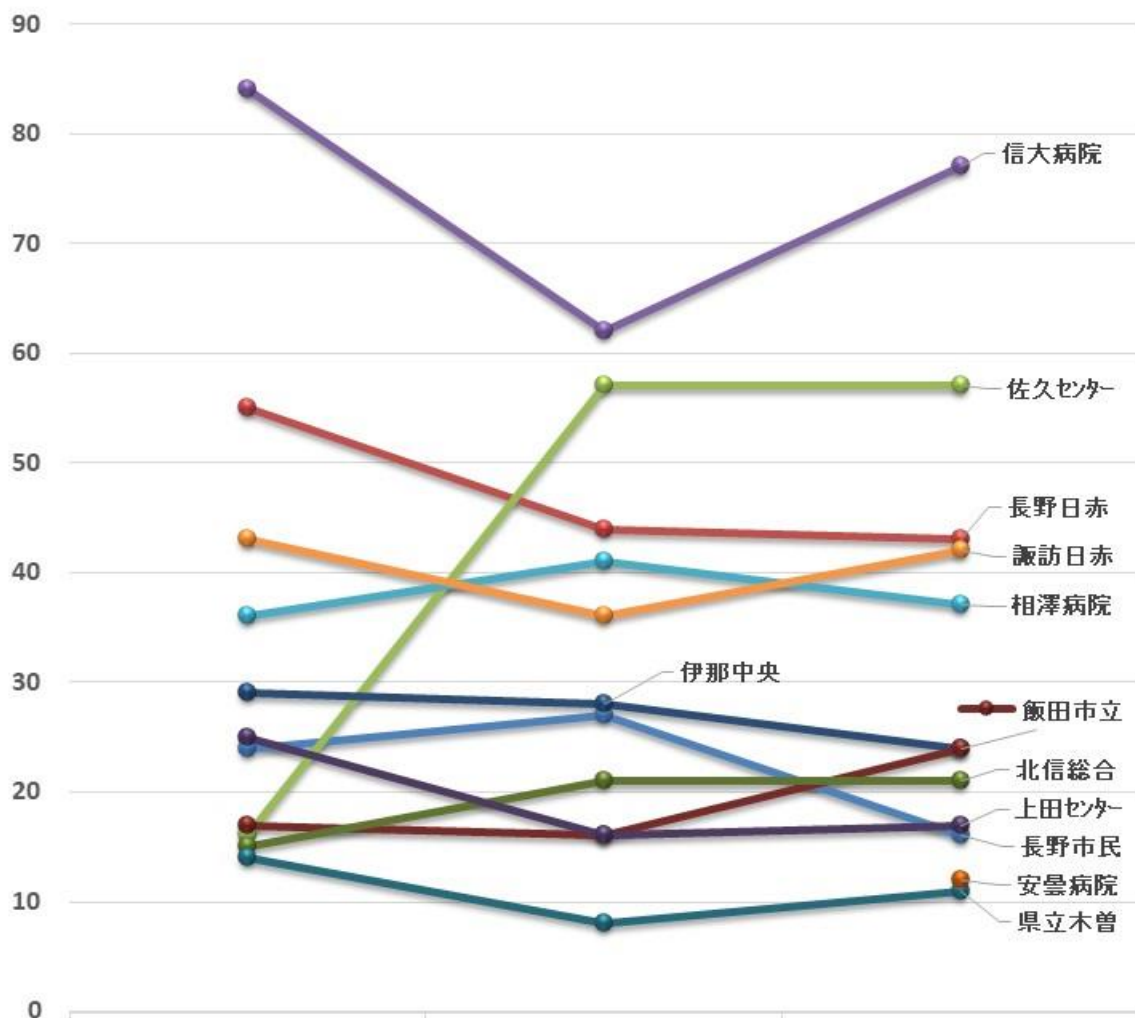
腎・他の尿路 (症例区分80除く)



	2016	2017	2018
長野市民	78	62	89
長野日赤	46	47	59
佐久センター	30	35	26
信大病院	71	67	81
相澤病院	30	29	30
諏訪日赤	37	39	45
伊那中央	29	31	26
飯田市立	40	36	29
北信総合	14	9	17
上田センター	32	35	39
県立木曾	5	3	4
安曇病院			5

長野県がん診療連携拠点病院等 院内がん登録 部位別登録件数 2016-2018

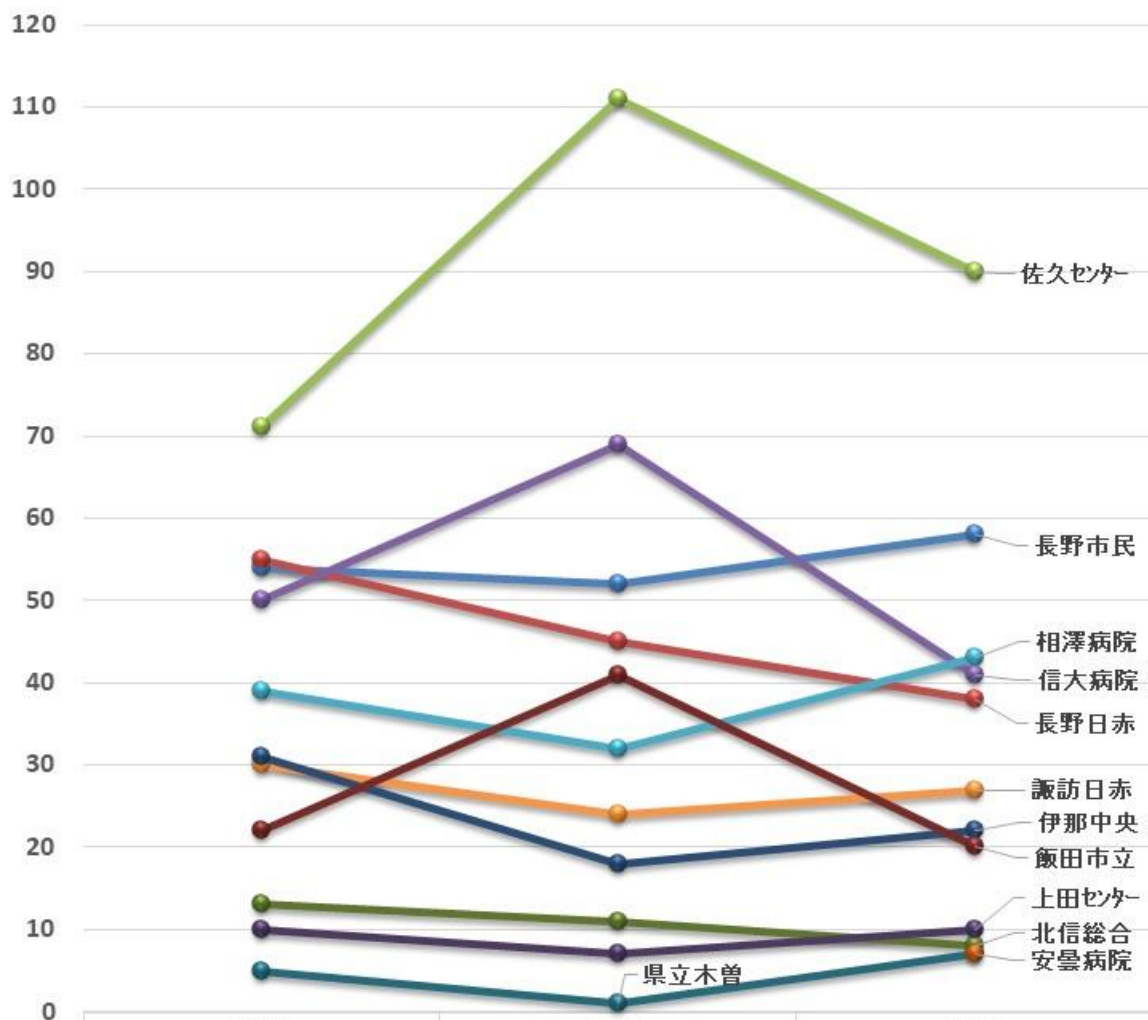
肝 (症例区分80除く)



	2016	2017	2018
長野市民	24	27	16
長野日赤	55	44	43
佐久センター	16	57	57
信大病院	84	62	77
相澤病院	36	41	37
諏訪日赤	43	36	42
伊那中央	29	28	24
飯田市立	17	16	24
北信総合	15	21	21
上田センター	25	16	17
県立木曾	14	8	11
安曇病院			12

長野県がん診療連携拠点病院等 院内がん登録 部位別登録件数 2016-2018

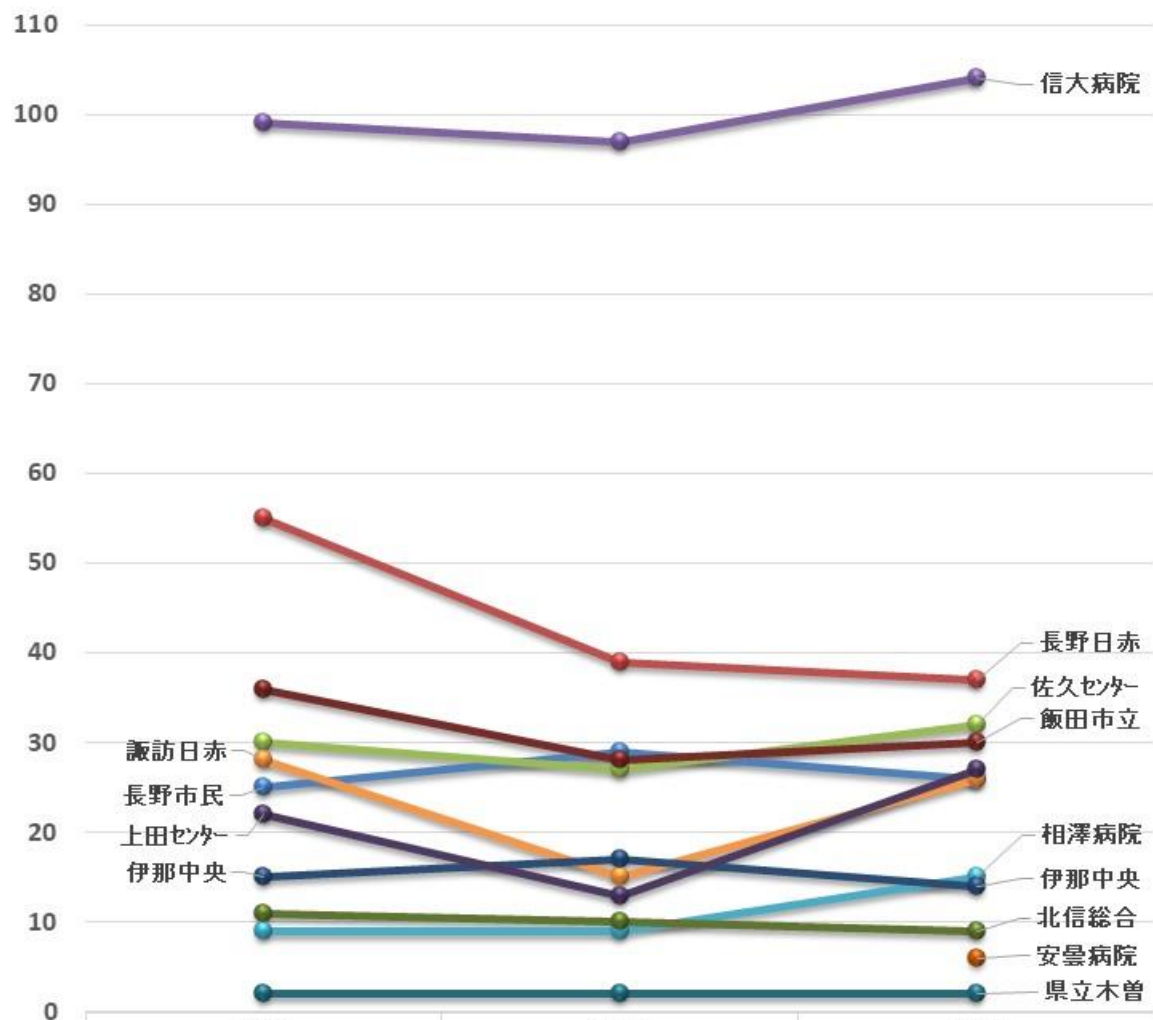
食道 (症例区分80除く)



	2016	2017	2018
長野市民	54	52	58
長野日赤	55	45	38
佐久センター	71	111	90
信大病院	50	69	41
相澤病院	39	32	43
諏訪日赤	30	24	27
伊那中央	31	18	22
飯田市立	22	41	20
北信総合	13	11	8
上田センター	10	7	10
県立木曾	5	1	7
安曇病院	5	1	7

長野県がん診療連携拠点病院等 院内がん登録 部位別登録件数 2016-2018

口腔・咽頭 (症例区分80除く)



	2016	2017	2018
長野市民	25	29	26
長野日赤	55	39	37
佐久センター	30	27	32
信大病院	99	97	104
相澤病院	9	9	15
諏訪日赤	28	15	26
伊那中央	15	17	14
飯田市立	36	28	30
北信総合	11	10	9
上田センター	22	13	27
県立木曾	2	2	2
安曇病院			6