

がんと向きあうために

—信州のがん療養情報—

悩んでいることを
お話してみませんか



長野県がん診療連携協議会情報連携部会

はじめに

病気や治療と向き合う時、自分の状態やこれからの治療、これからの過ごし方について理解を深めたり、治療の準備や療養環境を整えたりすることで、気持ちにゆとりをもって治療や療養に臨むことができます。そのためには、正しい情報を集め、整理しながら考えることが大切です。

本冊子は、信州のがん療養情報をまとめ、各種相談窓口などを紹介しています。がんの治療や療養について不安になった時、情報収集や整理が必要な時などにお役立てください。

がん情報さがしの10カ条

- ① 情報は“力”。あなたの療養を左右することがあります。
- ② あなたにとって、いま必要な情報は何か、考えてみましょう。
- ③ あなたの情報を一番多く持つのは主治医。よく話してみましょう。
- ④ 別の医師の意見を聞く「セカンドオピニオン」を活用しましょう。
- ⑤ 医師以外の医療スタッフにも相談してみましょう。
- ⑥ がん拠点病院の相談支援センターなど、質問できる窓口を利用しましょう。
- ⑦ インターネットを活用しましょう。
- ⑧ 手に入れた情報が本当に正しいかどうか、考えてみましょう。
- ⑨ 健康食品や補完代替医療は、利用する前によく考えましょう。
- ⑩ 得られた情報をもとに行動する前に、周囲の意見をききましょう。

➡ **がん相談支援センター** についての情報は2～5ページをご覧ください。

➡ **セカンドオピニオン** についての情報は6～12ページをご覧ください。

目次

1 「がん診療連携拠点病院等」について	1
2 「がん相談支援センター」について	2
3 「セカンドオピニオン」について	6
○がんに関するセカンドオピニオン 問い合わせ先一覧表	7
○セカンドオピニオン対応可能 がん種一覧表	10
4 「支え合いの場」について	13
○患者支援団体・患者会	14
○がん患者サロン	19
5 「就労支援」について	23
6 「がん治療における口腔ケアの役割」について	25
7 「緩和ケア」について	26
○緩和ケア外来	26
○緩和ケア病棟	29
8 「在宅療養支援」について	31
9 「妊よう性温存」について	33
10 「がんゲノム医療」について	34
11 「療養情報の収集」について	35

がん患者さんや
ご家族の皆さんにとって
役立つ情報が掲載
されています。




何か悩みや
心配事がありましたら、
ご相談ください。

1 「がん診療連携拠点病院等」について

全国どこにお住まいでも質の高いがん医療が受けられるように、厚生労働大臣が指定した病院で、地域のがん診療の中心となる施設です。長野県では現在、12病院が指定されています。拠点病院等では、化学療法、放射線療法、手術療法、緩和ケアなどの治療を組み合わせた“集学的治療”の提供を行い、患者さんの疑問や悩みなどの相談ができる“がん相談支援センター”を設置しています。

都道府県がん診療連携拠点病院

 代表

医療機関名	住所	電話番号
信州大学医学部附属病院	松本市旭3-1-1	 0263-35-4600

地域がん診療連携拠点病院

医療機関名	住所	電話番号
佐久医療センター	佐久市中込3400-28	 0267-62-8181
諏訪赤十字病院	諏訪市湖岸通り5-11-50	 0266-52-6111
伊那中央病院	伊那市小四郎久保1313-1	 0265-72-3121
飯田市立病院	飯田市八幡町438	 0265-21-1255
相澤病院	松本市本庄2-5-1	 0263-33-8600
長野赤十字病院	長野市若里5-22-1	 026-226-4131
長野市民病院	長野市富竹1333-1	 026-295-1199

地域がん診療病院

医療機関名	住所	電話番号
信州上田医療センター	上田市緑が丘1-27-21	 0268-22-1890
長野県立木曽病院	木曽郡木曽町福島6613-4	 0264-22-2703
北信総合病院	中野市西1-5-63	 0269-22-2151
北アルプス医療センター あづみ病院	北安曇郡池田町池田3207-1	 0261-62-3166

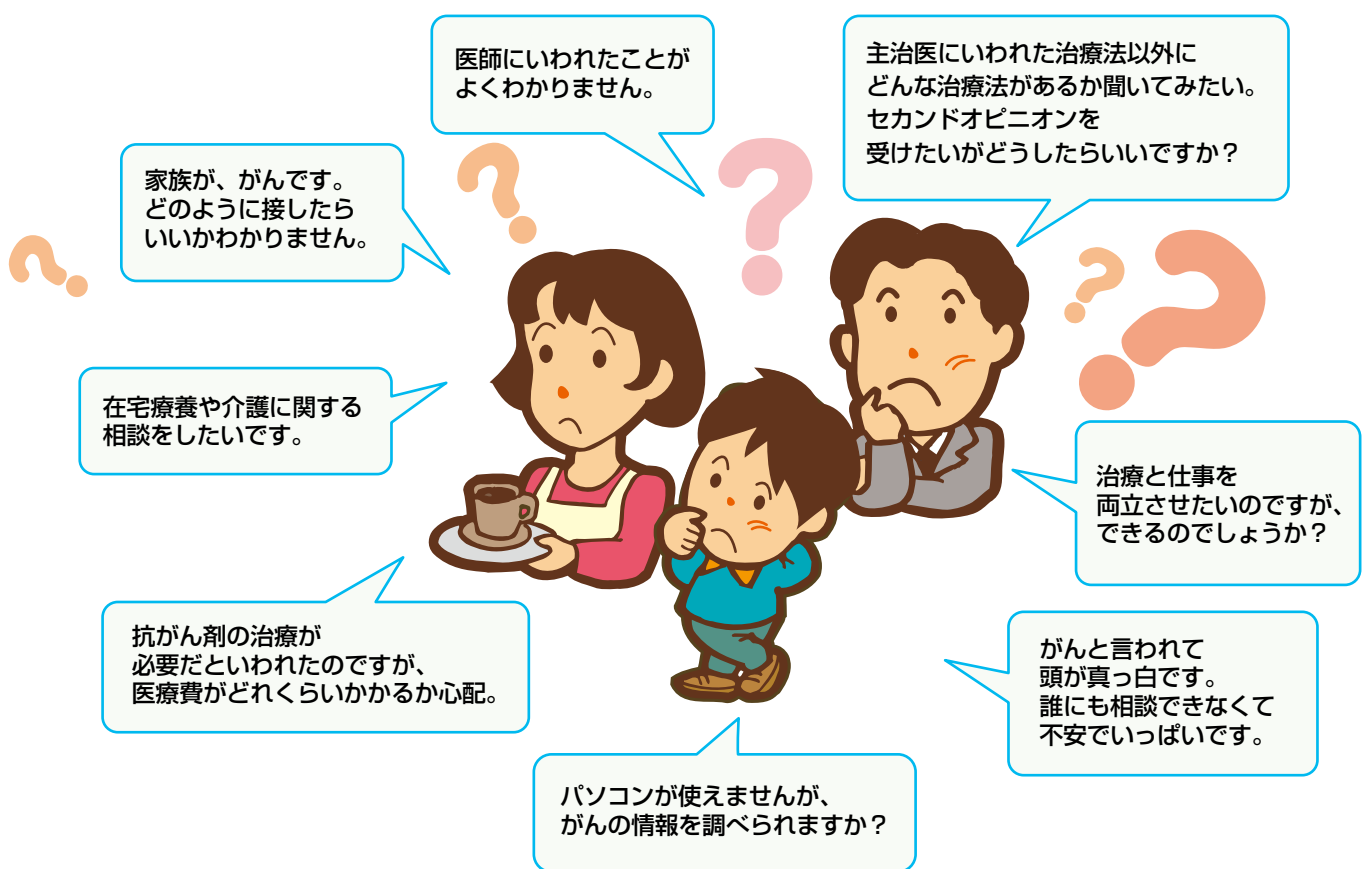
2 「がん相談支援センター」について

がん相談支援センターって、どんなところ？

がん相談支援センターでは、がんに関するさまざまなご相談にお応えします。

- ①患者さんやご家族のほか、地域の方々はどなたでもご利用いただけます。
- ②相談は無料です。ご相談いただいた内容が外部に漏れることは一切ありません。
- ③あなたの主治医に代わって治療の判断をするところではありません。一緒に考えます。

このような疑問や心配事はありませんか？



**がん専門相談員が、がんに関するさまざまな悩みを一緒に考え、
あなたのお手伝いをいたします。**

お気軽に「がん相談支援センター」をご利用ください。

ご相談は直接お越しいただく方法と、電話でお話を伺う方法があります。お越しいただく場合は、前もってお電話をいただくとお待たせする時間が少なくて済みますので、ご予約をされることをお勧めします。

佐久医療センター 認定がん相談支援センター★



曜日・時間

月～金 9:00～16:00
第2・4土 9:00～11:30

TEL

直 0267-88-7184

諏訪赤十字病院



曜日・時間

月～金 8:30～17:00

TEL

直 0266-57-7502



ホームページ内 がん相談支援センター

伊那中央病院



曜日・時間

月～金 8:30～17:15

TEL

直 0265-96-0562

飯田市立病院



曜日・時間

月～金 8:30～17:15

TEL

直 0265-21-2010

※情報は2023年4月現在のものです。変更になる場合もありますので面談ご希望の方は、事前に各がん相談支援センターにお問い合わせください(日・祝休日を除きます)。

信州大学医学部附属病院



曜日・時間

月～金 9:00～16:00

TEL

直 0263-37-3045

相澤病院



曜日・時間

月～金 9:00～16:30

TEL

直 0263-33-1251

長野赤十字病院

認定がん相談支援センター★



曜日・時間

月～金 9:00～17:00

TEL

直 026-217-0558

長野市民病院

認定がん相談支援センター★



曜日・時間

月～金 8:30～17:15

TEL

直 026-295-1292

※情報は2023年4月現在のものです。変更になる場合もありますので面談ご希望の方は、事前に各がん相談支援センターにお問い合わせください(日・祝休日を除きます)。

北信総合病院



曜日・時間

月～金 8:30～17:00

TEL

直 0269-23-2005

信州上田医療センター



曜日・時間

月～金 9:00～16:00

TEL

直 0268-22-1895

長野県立木曽病院



曜日・時間

月～金 9:00～16:30

TEL

代 0264-22-2703 内 2191

北アルプス医療センター あづみ病院



曜日・時間

月～金 9:00～16:00

TEL

代 0261-62-3166

※情報は2023年4月現在のものです。変更になる場合もありますので面談ご希望の方は、事前に各がん相談支援センターにお問い合わせください(日・祝休日を除きます)。

3 「セカンドオピニオン」について

セカンドオピニオンて何？

セカンドオピニオンとは、直訳すると「第2の意見」で、「病状や治療法について、主治医以外の医師の意見を聞き、参考にすること」を言います。「主治医に手術をすすめられたが、手術に不安がある。それ以外の治療法はないのか?」「いくつかの治療法を提示されたが、どれを選んでいいかわからない。」など、悩んだり、迷ったりした時はセカンドオピニオンをきいてみてはいかがでしょうか。ご自身で納得して治療を受けるための参考にさせていただくことができます。



現在の主治医はそのまま

セカンドオピニオンは、主治医をかえたり、転院をしたり、治療を受けたりすることだと思っている方もいらっしゃいますが、そうではありません。

はじめの意見(ファーストオピニオン)を大切に

セカンドオピニオンでは、患者さんのお話と現在の主治医からの情報(紹介状と資料)をもとに、専門の医師が意見を提供します。そのためには、現在の主治医からの診断や治療に関しての意見(ファーストオピニオン)をよく聞いて理解しておくことが大切です。「自分の病状、進行度、なぜその治療法を勧めるのか」などについて理解しないまま、セカンドオピニオンを受けてもかえって混乱してしまうことになります。これまでの検査結果と説明を振り返っておきましょう。

セカンドオピニオンを受けるには？

1、セカンドオピニオンを受けたい病院へ連絡します。

セカンドオピニオンは予約制になっていますので、必ず事前に連絡を入れてください。病院によって手続きの仕方、対応している診療科・疾患、費用が異なりますので、まず確認をしてください。費用は、保険外診療のため自費になります。(病院のホームページでもセカンドオピニオンのご案内をしております。)

2、現在の主治医に、セカンドオピニオンを受けたいことを伝えます。

セカンドオピニオンを受けるには、現在の主治医からの紹介状と検査結果などの資料が必要になります。主治医にご相談とご依頼をお願いいたします。

セカンドオピニオンを受ける際のポイント

- ◎セカンドオピニオンを受ける時は、事前に伝えたいこと、聞きたいことを整理し、自分の病気の経過と質問事項をメモしてから行くと、限られた時間を有効に使えます。
- ◎できるだけ、ひとりでなく、信頼できる人に同行してもらうのもいいでしょう。

※情報は2023年4月現在のものです。変更になる場合もありますので
面談ご希望の方は、各施設の窓口にお問い合わせください。



がんに関する セカンドオピニオン問い合わせ先一覧表

	医療機関名 セカンドオピニオン受付窓口	セカンドオピニオン 受付時間	セカンドオピニオン 問い合わせ先	セカンド料金(報告書作成含む税込)
佐久医療圏	軽井沢病院 地域医療連携室	月～金 8:30～17:00	直 0267-45-5865	1時間 11,000円 時間延長なし
	浅間南麓こもろ医療センター 地域医療連携室	月～金 8:30～17:00 第2・第4土 8:30～12:30	代 0267-22-1070 内 5105	30分 11,000円 以降30分 11,000円 時間延長あり・最大延長30分
	浅間総合病院 医療連携係	月～金 8:30～17:00	代 0267-67-2295 内 2102	1時間 11,000円 時間延長なし
	佐久医療センター 地域医療連携室	月～金 8:30～17:00 第2・第4土 8:30～12:30	直 0267-88-7316	30分 11,000円 以降30分 11,000円 時間延長あり・最大延長30分
上小医療圏	信州上田医療センター 地域医療連携室	月～金 9:00～16:00	代 0268-22-1890	30分 11,000円 以降15分 5,500円 時間延長あり・最大延長1時間
	丸子中央病院 地域・グループ連携室	月～金 9:00～16:00	直 0268-43-8367	1時間 22,000円 以降30分 11,000円 時間延長あり・最大延長1時間
諏訪医療圏	諏訪中央病院 患者サポートセンター	月～金 9:00～16:00	代 0266-72-1000 内 2123	30分 5,500円 以降30分 5,500円 時間延長あり・最大延長30分
	岡谷市民病院 地域医療連携室	月～金 9:00～16:00	直 0266-23-8003	1時間 11,000円 以降30分 5,500円 時間延長あり・最大延長1時間
	諏訪赤十字病院 がん相談支援センター	月～金 8:30～17:00	直 0266-57-7502	1時間 11,000円 以降30分 5,500円 時間延長あり・最大延長30分
	富士見高原医療福祉センター 富士見高原病院 情報連携室	月～金 14:00～17:00	直 0266-62-5801	30分 5,500円 以降30分 5,500円 時間延長あり・限度なし
上伊那医療圏	前澤外科内科クリニック 外来受付窓口	月～金 9:00～17:00 土 9:00～11:00	代 0265-83-2151	30分 11,000円 以降30分 5,500円 時間延長あり・最大延長1時間
	昭和伊南総合病院 地域連携室	月～金 8:30～17:15	直 0265-81-4706	30分 11,000円 以降30分 5,500円 時間延長あり・限度なし
	伊那中央病院 地域医療連携室	月～金 8:30～17:15	直 0265-78-8623	30分 11,000円 時間延長なし

の医療機関は、がん診療連携拠点病院等です。

料金は2023年4月現在のものです。変更になる場合もありますので、事前にお問い合わせください。

	医療機関名 セカンドオピニオン受付窓口	セカンドオピニオン 受付時間	セカンドオピニオン 問い合わせ先	セカンド料金(報告書作成含む税込)
飯伊医療圏	飯田市立病院 地域医療連携課 地域医療連携係	月～金 8:30～17:15	代 0265-21-1255 内 2213・2214	1時間 11,000円 以降30分 5,500円 時間延長あり・限度なし
	瀬口脳神経外科病院 セカンドオピニオン外来	月～金 8:30～10:30	代 0265-24-6655	30分 20,000円 時間延長なし
木曽医療圏	長野県立木曽病院 がん相談支援センター	月～金 9:00～16:30	代 0264-22-2703 内 2191	1時間 11,000円 以降30分 5,500円 時間延長あり・最大延長30分
松本医療圏	信州大学医学部附属病院 患者サポートセンター	月～金 9:00～16:00	直 0263-37-3111	1時間 33,000円 時間延長なし
	まつもと医療センター 包括医療支援センター	月～金 8:30～17:15	代 0263-58-4567	30分 11,000円 以降30分 11,000円 時間延長あり・最大延長30分
	長野県立こども病院 療育支援部	月～金 9:00～16:00	代 0263-73-6700	1時間 22,000円 時間延長なし
	安曇野赤十字病院 地域医療連携課	月～金 8:30～17:00	直 0263-72-2160	30分 11,000円 1時間 22,000円 時間延長なし
	丸の内病院 地域医療連携室	月～金 9:00～17:00	直 0263-28-3010	30分 11,000円 以降30分 11,000円 時間延長あり・最大延長30分
	相澤病院 医療連携センター	月～金 9:00～16:30	代 0263-33-8600 内 1901	30分 11,000円 以降30分 11,000円 時間延長あり・最大延長30分
	松本歯科大学病院 地域医療連携室	月～金 9:00～17:00	直 0263-51-2305	30分 11,000円 以降30分 11,000円 時間延長あり・最大延長30分
	松本協立病院 患者サポートセンター	月～金 10:00～16:00	直 0263-35-6999	30分 11,000円 以降30分 5,500円 時間延長あり・限度なし
	一之瀬脳神経外科病院 医療連携課	月～金 9:00～16:00	直 0263-48-3622	30分 7,920円 以降30分 5,500円 時間延長あり・限度なし
	松本中川病院 セカンドオピニオン外来	月～金 9:00～12:00 月～金 15:00～18:00	代 0263-28-5500 内 102	30分 7,920円 以降30分 7,920円 時間延長あり・最大延長30分
	松本市立病院 地域医療連携室	月～金 9:00～16:00	直 0263-92-3087	30分 11,000円 以降30分 5,500円 時間延長あり・限度なし

の医療機関は、がん診療連携拠点病院等です。

料金は2023年4月現在のものです。変更になる場合もありますので、事前にお問い合わせください。

	医療機関名 セカンドオピニオン受付窓口	セカンドオピニオン 受付時間	セカンドオピニオン 問い合わせ先	セカンド料金(報告書作成含む税込)
大北医療圏	市立大町総合病院 地域医療福祉連携室	月～金 8:30～17:15	直 0261-22-6851	30分 11,000円 以降30分 11,000円 時間延長あり・最大延長30分
	北アルプス医療センター あづみ病院 地域医療連携課	月～金 9:00～16:00	直 0261-61-1455	1時間 22,000円 時間延長なし
長野医療圏	長野県立信州医療センター 地域医療福祉連携室	月～金 9:00～16:30	直 026-246-6577	1時間 11,000円 時間延長なし
	長野赤十字病院 がん相談支援センター	月～金 9:00～17:00	直 026-217-0558	1時間 11,000円 以降30分 5,500円 時間延長あり・最大延長30分
	長野松代総合病院 地域医療連携課 病診連携担当	月～金 9:00～17:00	代 026-278-2031	30分 15,000円 以降30分 15,000円 時間延長あり・限度なし
	南長野医療センター 篠ノ井総合病院 地域医療連携課	月～金 8:30～17:00 第1・第4土 8:30～12:30	代 026-292-2261 内 3113	30分 11,000円 以降30分 5,500円 時間延長あり・限度なし
	小林脳神経外科病院 地域医療連携室	月～金 9:00～16:00	代 026-241-6221 内 332	30分 11,000円 時間延長なし
	長野市民病院 地域医療連携室	月～金 8:30～18:30	直 026-295-1611	1時間 11,000円 以降30分 5,500円 時間延長あり・限度なし
	山田記念朝日病院 病院受付窓口	月～金 13:00～17:00	代 026-244-6411	30分 11,000円 以降30分 5,500円 時間延長あり・最大延長1時間
北信医療圏	北信総合病院 地域医療連携課	月～金 8:30～17:00 第2・第4土 8:30～12:30	直 0269-23-2160	1時間 11,000円 以降30分 5,500円 時間延長あり・限度なし

の医療機関は、がん診療連携拠点病院等です。

料金は2023年4月現在のものです。変更になる場合もありますので、事前にお問い合わせください。

セカンドオピニオン対応可能 がん種一覧表

2023年4月現在 (第15版)

医療機関名 がんの種類	佐久医療圏				上小医療圏		諏訪医療圏				上伊那医療圏		
	軽井沢 病院	浅間南麓 こもろ医療 センター	浅間 総合病院	佐久医療 センター	信州上田 医療 センター	丸子 中央病院	諏訪 中央病院	岡谷 市民病院	諏訪 赤十字病院	富士見 高原病院	前澤 外科内科 クリニック	昭和伊南 総合病院	伊那 中央病院
肺がん			○	○	○		○	○	○	○		○	○
胃がん	○	○	○	○	○	○	○	○	○	○	○	○	○
大腸がん	○	○	○	○	○	○	○	○	○	○	○	○	○
肝がん	○	○	○	○	○	○		○	○	○	○	○	○
乳がん	○	○	○	○	○		○	○	○	○	○	○	○
脳腫瘍		○	○	○	○	○			○			○	○
脊髄腫瘍				○		○			○			○	
眼、眼窩腫瘍									○				
口腔がん		○	○		○	○	○	○	○	○			○
咽頭がん・鼻のがん				○	○		○		○				○
喉頭がん				○	○		○		○				○
甲状腺がん				○	○	○	○		○	○	○		○
縦隔腫瘍			○	○	○			○	○			○	○
中皮腫			○	○	○			○	○				○
食道がん	○			○	○		○	○	○	○	○		○
小腸がん	○			○	○		○		○	○		○	○
GIST		○		○	○	○			○	○		○	○
胆道がん		○	○	○	○	○	○	○	○	○	○	○	○
膵がん		○	○	○	○	○	○	○	○	○	○	○	○
腎がん	○	○	○	○	○		○		○	○		○	○
尿路がん	○	○	○	○	○		○	○	○	○		○	○
膀胱がん	○	○	○	○	○		○	○	○	○		○	○
副腎腫瘍	○			○	○				○	○			○
前立腺がん	○	○	○	○	○			○	○	○		○	○
精巣がん	○		○		○				○	○		○	○
その他の男性生殖器官がん	○		○		○				○	○		○	○
子宮がん			○	○	○		○	○	○				○
卵巣がん			○	○	○		○	○	○				○
その他の女性生殖器官がん			○	○	○		○		○				○
皮膚腫瘍							○	○	○				○
悪性骨軟部腫瘍					○				○				○
血液腫瘍				○					○			○	○
後腹膜・腹膜腫瘍				○			○		○	○			○
性腺外胚細胞腫瘍	○			○	○				○				○
原発不明がん				○			○		○				○
小児脳腫瘍													
小児の眼・眼窩腫瘍													
小児悪性骨軟部腫瘍					○								
その他の小児固形腫瘍													
小児血液腫瘍													
多発性内分泌腫瘍症 (MEN)				○				○	○	○			

○の医療機関は、がん診療連携拠点病院等です。

医療機関名 がんの種類	飯伊医療圏		木曾医療圏	松本医療圏								
	飯田市立 病院	瀬口脳神経 外科病院	長野県立 木曾病院	信州大学 医学部 附属病院	まつもと 医療センター	長野県立 こども病院	安曇野 赤十字病院	丸の内病院	相澤病院	松本歯科 大学病院	松本 協立病院	一之瀬 脳神経 外科病院
肺がん	○		○	○	○				○			
胃がん	○		○	○	○		○	○	○		○	
大腸がん	○		○	○	○		○	○	○		○	
肝がん	○		○	○	○		○		○		○	
乳がん	○		○	○				○	○		○	
脳腫瘍	○	○		○			○	○	○			○
脊髄腫瘍		○		○			○					
眼、眼窩腫瘍	○			○	○							
口腔がん	○			○						○		
咽頭がん・鼻のがん	○			○					○			
喉頭がん	○			○	○				○			
甲状腺がん	○		○	○					○		○	
縦隔腫瘍	○			○	○				○			
中皮腫	○			○	○				○			
食道がん	○		○	○	○		○		○		○	
小腸がん	○		○	○	○			○	○		○	
GIST	○		○	○	○			○	○		○	
胆道がん	○		○	○	○		○		○		○	
膵がん	○		○	○	○		○	○	○		○	
腎がん	○		○	○	○			○	○			
尿路がん	○		○	○	○			○	○			
膀胱がん	○		○	○	○			○	○			
副腎腫瘍	○		○	○	○				○			
前立腺がん	○		○	○	○			○	○			
精巣がん	○		○	○	○				○			
その他の男性生殖器がん	○		○	○	○				○			
子宮がん	○		○	○			○		○			
卵巣がん	○		○	○			○		○			
その他の女性生殖器がん	○		○	○					○			
皮膚腫瘍	○			○								
悪性骨軟部腫瘍	○			○	○							
血液腫瘍	○			○	○							
後腹膜・腹膜腫瘍	○			○	○			○	○			
性腺外胚細胞腫瘍	○			○	○							
原発不明がん	○			○	○				○			
小児脳腫瘍				○		○						
小児の眼・眼窩腫瘍				○		○						
小児悪性骨軟部腫瘍				○		○						
その他の小児固形腫瘍				○		○						
小児血液腫瘍				○		○						
多発性内分泌腫瘍症 (MEN)	○			○	○							

の医療機関は、がん診療連携拠点病院等です。

松本医療圏		大北医療圏		長野医療圏							北信医療圏	医療機関名 がんの種類
松本 中川病院	松本 市立病院	市立大町 総合病院	あづみ病院	長野県立 信州医療 センター	長野 赤十字病院	長野松代 総合病院	篠ノ井 総合病院	小林脳神経 外科病院	長野 市民病院	山田記念 朝日病院	北信 総合病院	
○		○	○	○	○	○	○		○		○	肺がん
○	○	○	○	○	○	○	○		○	○	○	胃がん
○	○	○	○	○	○	○	○		○	○	○	大腸がん
○	○	○	○	○	○	○	○		○		○	肝がん
	○	○			○	○			○	○	○	乳がん
○	○	○	○		○	○	○	○	○		○	脳腫瘍
	○		○		○	○	○		○			脊髄腫瘍
			○		○							眼、眼窩腫瘍
		○	○		○	○	○		○		○	口腔がん
				○	○	○	○		○		○	咽頭がん・鼻のがん
				○	○	○	○		○		○	喉頭がん
○	○				○	○			○		○	甲状腺がん
			○	○	○		○		○		○	縦隔腫瘍
			○	○	○	○	○		○		○	中皮腫
	○	○	○	○	○	○	○		○	○	○	食道がん
	○	○	○	○	○	○	○		○	○	○	小腸がん
	○	○	○	○	○	○	○		○	○	○	GIST
○	○	○	○	○	○	○	○		○		○	胆道がん
○	○	○	○	○	○	○	○		○		○	膵がん
	○	○			○	○	○		○		○	腎がん
	○	○			○	○	○		○		○	尿路がん
	○	○			○	○	○		○		○	膀胱がん
	○	○			○	○	○		○		○	副腎腫瘍
	○	○			○	○	○		○		○	前立腺がん
	○	○			○		○		○		○	精巣がん
	○	○			○		○		○		○	その他の男性生殖器がん
	○	○		○	○	○	○		○		○	子宮がん
	○	○		○	○	○	○		○		○	卵巣がん
		○		○	○	○	○		○		○	その他の女性生殖器がん
		○			○	○	○		○		○	皮膚腫瘍
			○		○	○			○			悪性骨軟部腫瘍
		○	○	○	○	○			○		○	血液腫瘍
	○			○	○	○			○		○	後腹膜・腹膜腫瘍
					○				○		○	性腺外胚細胞腫瘍
		○		○	○	○			○		○	原発不明がん
					○	○						小児脳腫瘍
												小児の眼・眼窩腫瘍
									○			小児悪性骨軟部腫瘍
				○								その他の小児固形腫瘍
							○					小児血液腫瘍
					○	○						多発性内分泌腫瘍症(MEN)

の医療機関は、がん診療連携拠点病院等です。

4 「支え合いの場」について

患者さんやご家族に対して、様々な支え合いの場があり、交流を広げています。

患者会と患者支援団体（サポートグループ）

患者会とは、同じ病気や症状、障害など何らかの共通する患者体験を持つ人たちが自助、共助のために集まり、自主的に運営する会のことです。お互いの悩みを共有したり、情報交換したり、患者さんをサポートする様々なプログラムを実施しています。患者支援団体は、患者さんの活動を支援する団体ですが、医療機関のスタッフが運営、支援するサポートグループもあります。

※各団体の詳しい活動内容、加入方法などについては、各団体または、がん相談支援センターにお問い合わせください。

➡ 患者会と患者支援団体（サポートグループ）についての情報は14～18ページをご覧ください。

患者サロン

患者サロンは、がんの患者さんやそのご家族などが、療養上の悩みや不安、体験などを気軽に本音で語り合う交流の場です。

➡ 患者サロンについての情報は19～22ページをご覧ください。

ピアサポートとは？

病院で、ピアサポーターの活動が広がっています。ピア（Peer）とは「仲間」という意味で、ピアサポートとは同じような悩みあるいは経験を持つ方に、同じ仲間として対等な立場で行われる支援のことです。がん体験者が自分の経験を生かしながら相談や支援を行います。



※情報は2023年4月現在のものです。日程や場所が変更になる場合もありますので、事前にお問い合わせください。

患者支援団体・患者会

乳がん

佐久医療センター

名称	乳がん患者会 わたげ会
連絡先	佐久医療センターわたげ会担当 ☎ 0267-62-8181
活動内容	わたげサロン、わたげサロン佐久、ほっと!サロン、総会・交流会
開催日・活動場所	東御市ブリッジホール、喫茶明正堂、佐久医療センター等（開催日はお問い合わせください）
会費	年会費1,000円
対象者	他院患者も可
特記事項	http://pink.ap.teacup.com/watage/

諏訪赤十字病院

名称	さくら会
連絡先	諏訪赤十字病院 外科外来 ☎ 0266-52-6111
活動内容	年4回、語り合いや勉強会
開催日・活動場所	諏訪赤十字病院 講義室（状況により変更あり）
会費	無
対象者	他院患者も可

信州大学医学部附属病院

名称	信大りぼんの会
連絡先	信州大学医学部附属病院がん相談支援センター ☎ 0263-37-3045
活動内容	年1～2回(講演会、交流会)
開催日・活動場所	信州大学医学部附属病院会議室
会費	無
対象者	他院患者も可
特記事項	家族も参加可

長野市民病院

名称	ひまわりの会
連絡先	長野市民病院 がん相談支援センター ☎ 026-295-1292
活動内容	年4回(講演会、交流会、総会など) その他、会報誌作成
開催日・活動場所	長野市民病院
会費	年会費1,500円
対象者	他院患者も可

乳がん、婦人科がん

長野赤十字病院

名称	福寿草の会
連絡先	長野赤十字病院 がん相談支援センター ☎ 026-217-0558
活動内容	総会、親睦会、相談会、たよりの発行
開催日・活動場所	相談会：奇数月の第4 ☒ 長野赤十字病院内
会費	年会費1,000円
対象者	他院患者も可

直腸がん、膀胱がんなど（人工肛門、人工膀胱）

佐久医療センター

名称	オストメイト佐久コスモス会
連絡先	佐久医療センター医療福祉相談室 ☎ 0267-62-8181
活動内容	年2回、ストーマ保有者の交流
開催日・活動場所	佐久医療センター
会費	無
対象者	他院患者も可

諏訪赤十字病院

名称	オストメイトの集い
連絡先	諏訪赤十字病院 ストーマ外来担当者 ☎ 0266-52-6111
活動内容	年2回、ストーマ保有者の交流会
開催日・活動場所	諏訪赤十字病院 会議室
会費	無
対象者	他院患者も可
特記事項	家族も参加可

飯田市立病院

名称	飯田市立病院ストーマ造設患者友の会（あすなる会）
連絡先	飯田市立病院医療福祉係 ☎ 0265-21-1255
活動内容	年2回 総会・学習会 秋の交流会
開催日・活動場所	6～7月 10～11月
会費	無
対象者	他院患者も可

長野市民病院

名称	オアシスの会
連絡先	長野市民病院 がん相談支援センター ☎ 026-295-1292
活動内容	年4回(講演会、交流会、総会など)
開催日・活動場所	長野市民病院
会費	年会費1,000円
対象者	自院患者のみ
特記事項	他院からの希望は要相談

直腸がん、膀胱がんなど（人工肛門、人工膀胱の女性）

諏訪赤十字病院

名称	福寿草の会
連絡先	諏訪赤十字病院 ストーマ外来担当者 ☎ 0266-52-6111
活動内容	年2回、女性ストーマ保有者の交流会
開催日・活動場所	諏訪赤十字病院 会議室
会費	無
対象者	他院患者も可
特記事項	家族も参加可

直腸がん（人工肛門）

北信総合病院

名称	北信すみれ会
連絡先	北信総合病院 がん相談支援センター ☎ 0269-23-2005
活動内容	年1回 交流会
開催日・活動場所	不定期にてお問い合わせください
会費	無
対象者	他院患者も可

胃がん（胃術後）

佐久医療センター

名称	無胃会
連絡先	佐久医療センター医事課無胃会担当 ☎ 0267-62-8181
活動内容	総会（講演会、交流会）
開催日・活動場所	年1回 佐久医療センター
会費	年会費1,000円
対象者	他院患者も可

血液がんなど

長野赤十字病院

名称	たんぼぼの会
連絡先	長野赤十字病院 がん相談支援センター ☎ 026-217-0558
活動内容	相談会、情報交換や知識の向上
開催日・活動場所	年2から3回 長野赤十字病院内
会費	無
対象者	自院患者のみ
特記事項	家族も参加可

喉頭がん、咽頭がんなど（喉頭摘出術後）

佐久医療センター

名称	信鈴会（佐久教室）
連絡先	佐久医療センター医療福祉相談室 ☎0267-62-8181
活動内容	発声教室、交流会、長野県信鈴会総会への参加など
開催日・活動場所	発声教室（第1・3 [水] 13:30～15:30） 佐久総合病院本院（研修棟3階）
会費	入会金 4,000円 年会費3,000円
対象者	他院患者も可
特記事項	家族も参加可

諏訪赤十字病院

名称	信鈴会（諏訪教室）
連絡先	諏訪赤十字病院 耳鼻咽喉科外来 ☎0266-52-6111
活動内容	発声教室、交流会、長野県信鈴会総会への参加など
開催日・活動場所	月2回 諏訪赤十字病院 第1会議室
会費	入会金4,000円 年会費3,000円
対象者	他院患者も可
特記事項	見学は自由

伊那中央病院

名称	信鈴会（伊那教室）
連絡先	がん相談支援センター ☎0265-96-0562
活動内容	発声教室、交流会、長野県信鈴会総会への参加など
開催日・活動場所	第1・3 [金] 伊那中央病院 患者サロン
会費	入会金4,000円 年会費3,000円
対象者	他院患者も可
特記事項	家族も参加可

飯田市立病院

名称	信鈴会（飯田教室）
連絡先	花田平八郎 ☎0260-32-2003
活動内容	発声教室、交流会、長野県信鈴会総会への参加など
開催日・活動場所	第2、4 [木] 飯田市立病院 2階第4会議室
会費	入会金4,000円 年会費3,000円
対象者	他院患者も可
特記事項	家族も参加可

信州大学医学部附属病院

名 称	信鈴会（松本教室）
連 絡 先	信州大学医学部附属病院 がん相談支援センター ☎0263-37-3045
活 動 内 容	発声教室、交流会、年1回総会
開催日・活動場所	毎週 木 13:30~信州大学医学部附属病院
会 費	入会金4,000円 年会費3,000円
対 象 者	他院患者も可
特 記 事 項	家族も参加可

長野赤十字病院

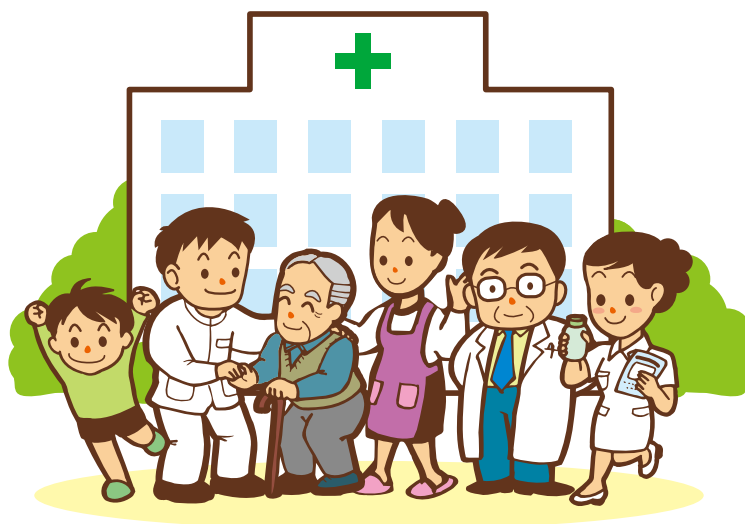
名 称	信鈴会（長野教室）
連 絡 先	長野赤十字病院 がん相談支援センター ☎026-217-0558
活 動 内 容	発声教室、交流会、長野県信鈴会総会への参加など
開催日・活動場所	毎週 金 長野赤十字病院会議室
会 費	入会金4,000円 年会費3,000円
対 象 者	他院患者も可
特 記 事 項	家族も参加可

長野県信鈴会ホームページから各教室の情報をご覧いただけます。

⇒ <https://sites.google.com/view/shinreikai/>

お申込み・お問合せはメールでも受け付けています。

⇒ naganoshinreikai@gmail.com



がん患者サロン

佐久医療センター

がんサロン もくらん



がんサロンもくらんはがん患者さんやご家族の談話室です。つらいとき、不安なとき、うれしいときひとりで抱える想いを、ちょっと声にしてみませんか。もくらんでお待ちしています。

場 所 佐久医療センターがん相談支援センター
日 時 毎月第2・4木曜日 13:30～15:30
(時間内出入り自由、予約不要、利用料無料)



お問い合わせは、いつでもお気軽にがん相談支援センターまで

TEL ☎0267-88-7184

信州上田医療センター

ふれあいサロン うえだ



がん患者さんやご家族などのサロンです。ひとりで抱える想いを声に出してみませんか。病気のこと、治療のことなど自由に語り合っていただく場です。ミニ勉強会も工夫して参加者の皆様のご要望に沿い開催しています。事前申し込みは不要です。お気軽にご参加ください。オンラインでの参加のご希望の方はご相談ください。

日 時 毎月第3木曜日 13:30～15:00

お問い合わせは、がん相談支援センターまで

TEL ☎0268-22-1895

諏訪赤十字病院

ほっとサロン



患者さんやご家族が気軽に訪れて、ほっとくつろげる場所です。がんについての本やパンフレットなどから必要な情報を探すことができます。また、がん相談支援センタースタッフがお話をよく聴き、一緒に考えるお手伝いをします。

戸惑い悩むとき、お気軽にお立ち寄りください。
(ピアサポートルーム利用時間：平日 8:30～17:00)

日 時 毎月第2木曜日 14:00～15:00
・Webでの参加も可能
・事前申し込み必要

お問い合わせは、がん相談支援センターまで

TEL ☎0266-57-7502

伊那中央病院

患者サロン まほら



「まほら」とは万葉集にある言葉で「よいところ」を意味します。がん患者さん、家族のくつろぎと情報収集の場としてご利用いただけます。(平日9:00～17:00)

毎月第3金曜日14:00～16:00(都合により変更あり)に「がんに関する勉強会」や「ウィッグの試着会」、「癒しの時間」等を行なっています。

日 時 平日 9:00～17:00

お問い合わせは、がん相談支援センターまで

TEL ☎0265-96-0562



飯田市立病院

がんサロン 結(ゆい)



患者さんや家族が抱えている思いや、病気を通じて経験したことなどを気軽に語り合える支え合いの場です。医療スタッフによるミニ講座なども行います。どなたでもお気軽にご参加ください。緩和ケアサロンはがんに関する情報収集ができる場所です。資料の持ち帰りや情報検索ができますのでご利用ください。
(平日：8:30～17:00)

場 所 がん診療・緩和ケアセンター内
緩和ケアサロン (web開催時は申し込み必要)

日 時 毎月第1水曜日 14:00～16:00

お問い合わせは、がん相談支援センターまで

TEL ☎0265-21-2010

長野県立木曽病院

がん患者サロン「ほほえみ」



がん患者さんやご家族など、同じ立場の方が自由に集い、悩みや体験などを語り、分かち合う交流の場です。
どうぞお気軽にお越しください。

場 所 がん相談支援センター

日 時 毎月第2木曜日 10:00～12:00

お問い合わせは、がん相談支援センターまで

TEL ☎0264-22-2703 (内2191)

信州大学医学部附属病院

ひまわりサロン



がん患者さんにご家族がこころの悩みや不安、体験を自由に語り合っていただくための場所です。ひまわりサロンにはがんに関する本など置いてあり、情報収集や患者さん同士の交流の場としてご利用下さい。体験者であるピアサポーターも活動しておりますので、お気軽にご相談ください。お待ちしております。

日 時 ひまわりサロン 月～金 8:30～17:00
語り合いサロン 毎月第4火曜日 13:30～15:30



お問い合わせはがん相談支援センター (患者サポートセンター内)

TEL ☎0263-37-3045

相澤病院

ハートサロン



がんによって抱える悩みや不安、療養生活での工夫や体験談を自由に語り合い、患者さんとご家族が支え合える場です。体調やご希望に合わせ、対面参加とオンライン参加が選択できます。医療者による勉強会やワークショップも開催しています。その他にも、ご遺族の方々が語らえる場「紫苑の会」も年に一度開催しています。どうぞ、お気軽にご参加ください。

日 時 ハートサロン 毎月第4月曜日 13:00～15:00
がん遺族会「紫苑の会」 11月第2土曜日 13:30～15:30

お問い合わせは、がん相談支援センターまで

TEL ☎0263-33-1251

オンライン参加
専用申込み



北アルプス医療センターあづみ病院

てるてるサロンあづみ



がん患者サロンは、がん患者さんやご家族が、同じ経験をした仲間と語り合える場所です。北アルプスが望める見晴らしの良いほっとできる場所です。見学もできますので、お気軽にお越しください。お待ちしております。

日 時 毎月第4月曜日 14:00～15:30

お問い合わせは、がん相談支援センターまで

TEL 代 0261-62-3166

長野赤十字病院

サロン陽だまり



がん患者さんをご家族を支えるサロンです。ご自身の体験やご家族の体験、がんによって感じる不安やつらさ、日常生活で工夫している事など、何でも語り合える場です。同じ思いを体験したがん患者さんをご家族、当院の相談員がお待ちしております。

日 時 第4月曜日 14:00～15:00 (祝祭日を除く)
オンラインと現地参加の両方で可能です

お問い合わせは、がん相談支援センターまで

TEL 直 026-217-0558

南長野医療センター篠ノ井総合病院

がんサロンあい



日 時 隔月の第2金曜日(年6回)
14:00～16:00

お問い合わせは、地域医療連携課まで

TEL 代 026-292-2261

平成25年6月に一部のがん患者さんからの要望で発足したサロンです。2か月に1回の開催です。参加者は6～7名ですが、病院内の案内チラシや看護師の紹介で都度、新しく参加される患者さんがいます。主にごがん患者さん自身の経験や苦勞話を紹介する場になっていますが、新しく参加される方の手術前の不安や手術後の抗がん剤治療による副作用等の不安な気持ちを、サロンの参加者医療スタッフが払拭するアドバイス(雑談)を、コーヒーを飲みながらワイワイと時間を過ごしています。これからも自由で気楽なサロンを継続していきます。

長野市民病院

がん・すまいるサロン



日 時 毎週木曜日 11:00～15:00

お問い合わせは、がん相談支援センターまで

TEL 直 026-295-1292

当院の『がん・すまいるサロン』は平成20年に長野県内で初めて発足したサロンです。がんを体験した患者や家族が中心となり、がん相談支援センターがサポートするかたちで開催しています。“がんと診断されて、不安に陥ったとき”“家族として患者にどう関わったらよいか迷ったとき”など、体験者同士で話すことは、共感を得られると共に、生活を送るための具体的な方法などの知恵を知ることができます。初めてでも安心して話せるように、専門の看護師も話しやすい雰囲気をサポートしています。その他の取り組みとして、「がん教室」「遺族会」「男性限定のサロン」も行っています。今、できることを一緒に探してみましよう。

北信総合病院

がんサロン ふきのとう



病気について、ひとりで落ち込んだ時、辛くなった時、話がしたくなった時、がん患者さんやご家族が立ち寄って語り合える場です。一人で抱えすぎず、同じ思いを持つ方と語り、心安らぐ時間を共有しましょう。

日時 毎月1～2回 13:30～14:30

お問い合わせは、がん相談支援センターまで

TEL ☎ 0269-23-2005



5 「就労支援」について

がんの治療と仕事について、悩まれているがん患者・経験者の方、そのご家族は少なくありません。がんになったことで仕事を休職・退職せざるを得なかったり、復職をする際の体調や時期に不安を抱かれたりすることがあるかも知れません。

がん相談支援センターでは、治療や今後の見通しを踏まえた仕事に関する相談、社会保障制度利用についての相談などを行っています。自分らしい働き方、生き方を見つめるお手伝いをいたします。

このような相談や心配事はありませんか？



社会保険労務士による相談会（長野県がん患者への就労支援推進事業）

県内のがん相談支援センターでは、長野県と長野県社会保険労務士会の協力を得て、就労問題や社会保険を専門とする社会保険労務士による就労相談を各病院で行っています。休職や復職に関する相談や、休職中の所得補償制度など、治療と仕事が両立できるように、法律や制度利用に関する相談をお受けしています。相談は無料です。是非ご利用ください。

社会保険労務士による就労相談を実施している病院

代 ― 代表 直 ― 直通

医療機関	電話番号	医療機関	電話番号
佐久医療センター	直 0267-88-7184	諏訪赤十字病院	直 0266-57-7502
伊那中央病院	直 0265-96-0562	飯田市立病院	直 0265-21-2010
信州大学医学部附属病院	直 0263-37-3045	相澤病院	直 0263-33-1251
長野赤十字病院	直 026-217-0558	長野市民病院	直 026-295-1292
北信総合病院	直 0269-23-2005	信州上田医療センター	直 0268-22-1895
長野県立木曽病院	代 0264-22-2703	あづみ病院	代 0261-62-3166

※相談日時については、各病院の「がん相談支援センター」にお問い合わせください。

ハローワーク長野・松本による長期療養者を対象とした出張就職相談会

がんや糖尿病、肝炎等により長期の治療が必要な疾病を持つ方を対象として、ハローワーク長野・松本の専門担当官「就職支援ナビゲーター」が、希望に応じて通院中の病院内の「がん相談支援センター」に出張し、病院と連携して職業相談を行っています。

治療のために退職を余儀なくされ再就職を考えている方、就業経験が乏しい方等で治療と両立できる仕事を探したい方の相談に応じています。相談は無料です。

- 個々の病状や治療状況等を踏まえた就職支援を行っています
- 希望する労働条件に応じて、求人開拓や会社に対する求人条件緩和の働きかけをしています
- 応募書類の作成や面接の受け方についてアドバイスしています

お問い合わせ窓口

- ◆ 長野労働局 長野公共職業安定所 専門援助部門
TEL 026-228-1300 (部門コード 43#)
- ◆ 長野労働局 松本公共職業安定所 職業紹介第2部門
TEL 0263-27-0111 (部門コード 42#)
- ◆ 各病院 がん相談支援センター
がん相談支援センターについての情報は3～5ページをご覧ください

長野産業保健総合支援センターによる仕事と治療の両立支援相談会

治療を続けながら仕事を継続できるよう、長野産業保健総合支援センターの「両立支援促進員」が病院に出張し、仕事と治療の両立について相談に応じます。

相談者との個別相談を基本とし、ご希望によって職場を訪問して、仕事と治療の両立が可能な職場づくりのアドバイスを行うこともできます。相談は無料です。

※独立行政法人労働者安全機構長野産業保健総合支援センターは、労働者の健康確保を図り、事業場の産業保健活動を支援するため、相談・研修・情報提供などを行う機関です。

- 治療をしながら仕事を続けたいが不安がある
- 働き続けたいが会社とどのように相談すれば良いか分からない
- 職場復帰に向けた準備をどうしたらよieldろうか ……………など

お問い合わせ窓口

- ◆ 長野産業保健総合支援センター
TEL 026-225-8533
- ◆ 各病院 がん相談支援センター
がん相談支援センターについての情報は3～5ページをご覧ください

6 「がん治療における口腔ケアの役割」 について

がん治療中の口腔のトラブルについて

最近、がん治療における口腔ケアの重要性が注目されるようになりました。がん治療中のつらい症状には口の中やその周囲にあらわれる症状も多く、口腔内のトラブルのために食事や睡眠が不十分になり、体力を落とす原因にもなります。

抗がん剤治療や放射線治療を行った時に、口腔粘膜炎（口内炎）や口腔乾燥という症状が現れたり、それまで自覚症状のなかった歯周病やむし歯などの病気が急に進んでしまうこともあります。

口腔ケアや歯科治療をきちんと行うことは、肺炎などの手術後の合併症の予防や、入院中または外来でのがん治療を予定通り進めるための手助けにもなります。



かかりつけ歯科医を持ちましょう！

かかりつけ歯科医を持ち、日頃から定期的な口腔ケアや歯科治療を行う事により、がん治療中の口腔内合併症を予防・軽減することができ、QOL（生活の質）を維持することができます。

県内ではがん治療を行う病院と地域歯科医院との間で連携をとっています。

がん治療を行う病院と連携している地域歯科医院の名簿を以下のサイトで確認することができます。

◆ 国立がん研究センターがん対策研究所がん情報サービスサイト

https://ganjoho.jp/med_pro/cancer_control/medical_treatment/dental/dentist_search.html

※情報は2022年10月28日現在のもので、変更になる場合もありますのでその都度ご確認ください。



7 「緩和ケア」について

緩和ケアは、がんの患者さんの体や心のつらさを和らげ、生活やその人らしさを大切にしています。「患者さんらしさ」を大切に、身体的・精神的・社会的・スピリチュアル（霊的）な苦痛について、つらさを和らげる医療やケアを積極的に行い、患者さんご家族の社会生活を含めて支える「緩和ケア」を診断期から取り入れていくことで、がんの患者さんご家族の療養生活の質をよりよいものにしていくことができます。

緩和ケアチーム

身体症状や精神症状を担当する医師、看護師、薬剤師、心理士、ソーシャルワーカーなどが緩和ケアチームとして、治療を担当する医師と協力しながら、入院療養中の患者さんの痛みやつらさを和らげる支援を行います。

緩和ケア外来

通院中や在宅療養中の患者さんへ、外来にて緩和ケアを提供します。治療を担当する医師や在宅療養を支える医療スタッフと協力して、つらい症状の内容に応じた苦痛を和らげる支援、また、患者さんを日々支えているご家族のケアを行います。

※他の病院に通院中の患者さんも受診が可能です。

佐久医療センター

診療日・時間	月～金 9:00～17:00（予約制）
担当診療科名	緩和ケア内科
お問い合わせ窓口名	地域医療連携室
お問い合わせ電話番号	☎ 0267-88-7316
お問い合わせ時間	月～金 8:30～17:30 土（第2・4） 8:30～12:30

信州上田医療センター

診療日・時間	火 14:00～16:30 木 9:00～16:30（いずれも予約制）
担当診療科名	緩和ケア内科
お問い合わせ窓口名	地域医療連携室
お問い合わせ電話番号	☎ 0268-22-1890
お問い合わせ時間	月～金 8:30～17:15

諏訪中央病院

診療日・時間	月 水 9:30～12:00（予約制）
担当診療科名	緩和ケア科
お問い合わせ窓口名	患者サポートセンター
お問い合わせ電話番号	☎ 0266-72-1000 内 2123
お問い合わせ時間	月～金 9:00～16:00

諏訪赤十字病院

診療日・時間	火 13:00～15:00（予約制）
担当診療科名	緩和ケア内科
お問い合わせ窓口名	緩和ケアセンター
お問い合わせ電話番号	☎ 0266-52-6111
お問い合わせ時間	月～金 8:30～17:00

※情報は2023年4月現在のものです。変更になる場合もありますので、事前にお問い合わせください。

緩和ケア外来

伊那中央病院

診療日・時間	火木 (曜日、時間についてはご相談ください)
担当診療科名	腫瘍内科
お問い合わせ窓口名	緩和ケア外来
お問い合わせ電話番号	代 0265-72-3121 内 8431
お問い合わせ時間	月～金 8:30～17:15

飯田市立病院

診療日・時間	月水金 10:00～12:00 (要予約)
担当診療科名	緩和ケア内科
お問い合わせ窓口名	緩和ケア内科
お問い合わせ電話番号	代 0265-21-1255 内 1160
お問い合わせ時間	月～金 8:30～17:15

長野県立木曽病院

診療日・時間	金 9:00～12:00
担当診療科名	緩和ケア外来
お問い合わせ窓口名	がん相談支援センター
お問い合わせ電話番号	代 0264-22-2703 内 2191
お問い合わせ時間	月～金 9:00～16:30

信州大学医学部附属病院

診療日・時間	火～金 9:00～17:00
担当診療科名	信州がんセンター 緩和ケア外来
お問い合わせ窓口名	緩和ケアセンター
お問い合わせ電話番号	直 0263-37-2579
お問い合わせ時間	月～金 8:30～17:15

丸の内病院

診療日・時間	月水 14:00～16:00 火金 10:00～11:00
担当診療科名	緩和ケア内科
お問い合わせ窓口名	地域医療連携室
お問い合わせ電話番号	直 0263-28-3010
お問い合わせ時間	月～金 9:00～17:00

相澤病院

診療日・時間	火～木 9:00～12:00
担当診療科名	緩和ケア科
お問い合わせ窓口名	がん集学治療センター
お問い合わせ電話番号	代 0263-33-8600 内 7574・7320
お問い合わせ時間	月～金 10:00～16:00

北アルプス医療センターあづみ病院

診療日・時間	火 (第2・3・4) 9:30～12:00
担当診療科名	緩和医療外来
お問い合わせ窓口名	がん相談支援センター
お問い合わせ電話番号	代 0261-62-3166
お問い合わせ時間	月～金 9:00～16:00

市立大町総合病院

診療日・時間	月 13:30~15:00
担当診療科名	緩和ケア外来
お問い合わせ窓口名	内科
お問い合わせ電話番号	代 0261-22-0415 内 2046・2047
お問い合わせ時間	月~金 15:00~17:00

長野赤十字病院

診療日・時間	月~金 9:30~11:30
担当診療科名	緩和ケア外来
お問い合わせ窓口名	がんサポートセンター
お問い合わせ電話番号	代 026-226-4131 内 2115
お問い合わせ時間	月~金 8:30~17:00

新生病院

診療日・時間	月 9:00~12:00 火 10:30~12:00 水 9:30~12:00 水木金 14:00~17:00
担当診療科名	総合診療科等
お問い合わせ窓口名	地域連携室
お問い合わせ電話番号	直 026-247-2106
お問い合わせ時間	月~金 8:30~17:15

長野中央病院

診療日・時間	水 16:00・16:40 (2枠)
担当診療科名	緩和ケア外来
お問い合わせ窓口名	地域連携室
お問い合わせ電話番号	直 026-234-3345
お問い合わせ時間	月~金 8:45~17:15 土 8:45~13:00

長野市民病院

診療日・時間	火 9:00~12:00
担当診療科名	緩和ケア内科
お問い合わせ窓口名	緩和ケア内科
お問い合わせ電話番号	代 026-295-1199
お問い合わせ時間	月~金 8:30~17:15

愛和病院

診療日・時間	火~土 9:30~12:00 月 9:30~12:00 16:00~17:30
担当診療科名	内科
お問い合わせ窓口名	医療連携室
お問い合わせ電話番号	代 026-226-3863
お問い合わせ時間	月~金 9:00~17:30 土 9:00~12:30

北信総合病院

診療日・時間	月~金 9:00~15:00
担当診療科名	緩和ケア内科
お問い合わせ窓口名	地域医療連携課
お問い合わせ電話番号	直 0269-23-2160
お問い合わせ時間	月~金 8:30~17:00 土 (第2・4) 8:30~12:30

緩和ケア病棟

緩和ケア病棟とホスピス

緩和ケア病棟とは、「主としてがんの患者さんを入院させ、緩和ケアを病棟単位で行うもの」を指しています。

欧米では「ホスピス」がおもに終末期ケアを行い、「緩和ケア病棟」は苦痛を和らげる専門として役割を分けています。わが国では、名称の違いはあってもホスピスと緩和ケア病棟はともに両方の役割を併せ持っております。

ホスピス・緩和ケア病棟誕生の歴史

以前のがん医療は治癒させることに専念するあまり、治癒できない場合の対応はほとんど考えられていませんでした。また、治癒できなければ延命策を講ずるという凶式が連綿と続けられていました。「検査・診断・治癒・延命」という4つの動きが近代病院の目的と考えられていたからです。

しかし、進行したがん患者さんにしばしば見られる強い痛みや息苦しさ、あるいは気持ちのつらさに対しては、この4つの流れの中では対応しきれないということが明らかとなり、そこからホスピス・緩和ケアというものが生まれてきました。

緩和ケア病棟の役割

緩和ケア病棟の役割には、①痛みなどの苦痛を減らすこと、②病状が進み体力の限界が近づいた時の最期の療養場所、③在宅療養中に、病状の変化や急な体調不良で困ったときの入院、④在宅療養中の介護者（ご家族）に休息を取っていただくための入院、などがあります。

これらの役割を通して、「その人がその人らしい生をまっとうする」ことができるように援助し、「患者さんが家にいるときと同じように過ごせること」を大切にしています。

長野県の緩和ケア病棟

長野県には6つの緩和ケア病棟があります。がん治療を行っている病院の中の緩和ケア病棟、緩和ケアを専門的に行っている病院の緩和ケア病棟、地域医療の一部として役目を果たしている緩和ケア病棟、市街地の交通の便が良い緩和ケア病棟、山や緑に囲まれた緩和ケア病棟、など立地は異なり、その機能もそれぞれの緩和ケア病棟に特徴があります。



【家族室】（イメージ）

ご家族や付き添いのかたがゆっくりと休めるように、ご家族用の休憩・宿泊室をかみならず備えています。



【談話室】（イメージ）

どの緩和ケア病棟でも、患者さん、ご家族、面会のかたが食事や茶菓を楽しんだり、くつろぐことができる談話室を備えています。

諏訪中央病院

住所・お問い合わせ先(病床数)	茅野市玉川4300 代 0266-72-1000 内 2504 (12床)
患者さんへのメッセージ	患者さんの「生きる」と、ご家族の「共に生きる」を全力で支え、苦痛なく緩やかな日常が送れるよう、お手伝いいたします。

岡谷市民病院

住所・お問い合わせ先(病床数)	岡谷市本町4-11-33 代 0266-23-8000 内 5620 (17床)
患者さんへのメッセージ	岡谷市民病院の緩和ケア病棟では、患者さんの価値観や考え方に寄り添って、親身に相談に乗ります。病気(がん)によって引き起こされる心や身体の苦痛をできる限り取り除いて、患者さんのQOLや尊厳を保った余生を応援していきます。

丸の内病院

住所・お問い合わせ先(病床数)	松本市渚1-7-45 代 0263-28-3003 内 2700 (11床)
患者さんへのメッセージ	患者さんとご家族が住み慣れた地域で、「自分らしく生きる」ことができるように支援いたします。

新生病院

住所・お問い合わせ先(病床数)	上高井郡小布施町小布施851 直 026-247-2106 (20床)
患者さんへのメッセージ	当院は自然に恵まれた環境にあります。緩和ケア病棟は痛みを和らげ、いつものようにご家族との満たされた時をお過ごしいただくために、わたしたちは全力でお手伝いします。ご希望により在宅療養のお手伝いもいたします。

長野中央病院

住所・お問い合わせ先(病床数)	長野市西鶴賀町1570 代 026-234-3211 (12床)
患者さんへのメッセージ	当院では、多数の専門職が力を合わせて様々な角度から、がん患者さんの「苦痛」に焦点を当てた治療・ケアを行っています。がん患者さんが、自分らしく過ごしていけるようサポートしていきます。

愛和病院

住所・お問い合わせ先(病床数)	長野市鶴賀七瀬中町1044-2 代 026-226-3863 (48床)
患者さんへのメッセージ	あらゆるがん種の緩和ケアについてご相談ください。

8 「在宅療養支援」について

在宅療養に不安を感じたら…

がんの症状や治療の副作用によって在宅療養に不安を感じた時は、在宅医療や在宅ケアを活用することができます。住み慣れた在宅で、家族や友人に囲まれて日常生活を自分らしく過ごすためには、患者さんご自身が安心して過ごせること、ご家族が無理なく継続的にサポート出来ることが大切になります。

「急に体調が悪くなったらどうしよう…」

「継続的な医療処置が必要と言われたけど、在宅で過ごせるだろうか…」

「お風呂やお手洗いが大変になってきた…」

「家族の不安や悩みを聞いてほしい」 など

在宅療養について困ったときや情報がほしいときは、お近くの相談窓口へご相談ください。

主な相談窓口

○がん相談支援センター

治療や療養に関するさまざまな相談に応じます。不安を一緒に整理することで、その時に必要な相談窓口やサービス担当者にお繋ぎすることができます。

○市町村の窓口

役場の窓口は、介護サービスや障害サービスなど、さまざまな制度の申請や相談に応じます。

○地域包括支援センター

在宅療養について、介護・福祉の観点でさまざまな相談に応じます。

Q. 治療中のどんな時期に在宅ケアが受けられますか？

A. どの時期でも、ケアが必要な状況であれば在宅ケアを受けることができます。症状や治療の影響で在宅療養に不安を感じた時は、ささいなことでも抱え込まずに相談しましょう。

Q. 在宅でどのような医療が受けられますか？

A. お身体の状態に応じて、在宅酸素や点滴を行う体制を整えられる場合があります。在宅医療については、医師とよく相談しましょう。ご不明な点はお相談ください。



ひとりで悩まずお気軽にご相談ください！

在宅療養を支える人たち

在宅療養を支える仕組みには、訪問診療や訪問看護などさまざまなものがあります。このページでは「在宅療養を支える人たち」の一部を紹介していますので、参考にしてみてください。

※お住まいの地域によって在宅医療の体制が異なることがあります。



訪問看護

医師の指示を受けた訪問看護師がご自宅を訪問し、点滴などの医療処置やケアを提供します。その方の病状に応じた、病状の観察や身体ケアの援助、療養上のアドバイスなどを通して在宅療養を支えます。



担当医(病院)

日頃の診察を通して病状に応じた診療を行い、入院が必要な場合などに対応をします。



在宅医 (在宅療養支援診療所など)

定期的な訪問診療や、急な体調不良の際に往診などの対応を行います。担当医(病院)と在宅医は、必要に応じて連携を図ります。



ケアマネージャー (介護支援専門員)

介護保険のサービスを利用する場合、その方の状態や希望に合わせたサービスが受けられるよう、一緒に生活課題を整理して介護計画を作成します。生活の状況に応じてサービス事業者とのサービス調整を行い、在宅療養を支えます。



訪問薬剤指導

薬剤師が訪問し、処方薬の説明や服薬管理法・副作用などについて説明します。



訪問リハビリテーション

理学療法士・作業療法士などが訪問し、日常生活動作の方法や筋力維持に必要なリハビリテーションを提供します。また、ご自宅の住環境に応じた福祉用具選択のアドバイスを行います。



サービス事業所

日常生活の介護や家事援助を支えるヘルパーステーション、電動ベッドや車椅子といった福祉用具を提供する介護ショップなど、さまざまなサービス事業所が在宅療養を支えます。



歯科医師・歯科衛生士

口腔内の治療や、お口の清潔を保つためのケア、その方法の指導を行います。

さまざまな専門職が連携して在宅療養を支えます

9 「妊よう性温存」について

妊よう性とは

男女問わず、「妊娠する力」を意味します。

がん治療の影響で、精子や卵子が減少することがあり、妊よう性が失われたり、低下したりすることがあります。妊よう性を温存する方法として、生殖補助医療を用いた妊よう性温存療法があります。

がん治療によって将来の妊娠・出産への機能が低下したり、なかにはお子さんをあきらめなくてはならなかったりする方がいらっしゃいます。

近年そのような患者さんが、妊娠・出産の希望を残せるような医療を選択できるようになってきました。

将来お子さんを希望される場合には、がん治療に伴う「妊よう性」低下の可能性や「妊よう性」を残すための方法について理解し、適切な治療を選択することが大切です。

がん治療担当医に是非ご相談ください。

「将来お子さんを希望される方へ ～がん治療を開始するにあたって～」のご紹介



この冊子は妊よう性温存に関する一般的な情報や、長野県内の相談窓口をまとめたものです。

将来お子さんを希望されるがん患者さんに、手にとっていただけたら幸いです。

1人で悩まないで

この冊子は、がん診療連携拠点病院等のがん相談支援センターにあります。

がん相談支援センターでは、がん専門相談員があなたの大切な選択のお手伝いをします。

一緒に考えてみませんか？

妊孕性温存療法に対する費用助成があります

令和3年度から「小児・AYA世代のがん患者等の妊孕性温存療法研究促進事業」が開始され、妊孕性温存療法に対する費用助成が受けられるようになりました。

費用助成を受けるためには、特定の要件を満たしている必要があります。対象となる妊孕性温存療法や、具体的な助成額、申請方法等については、長野県HPをご覧ください。

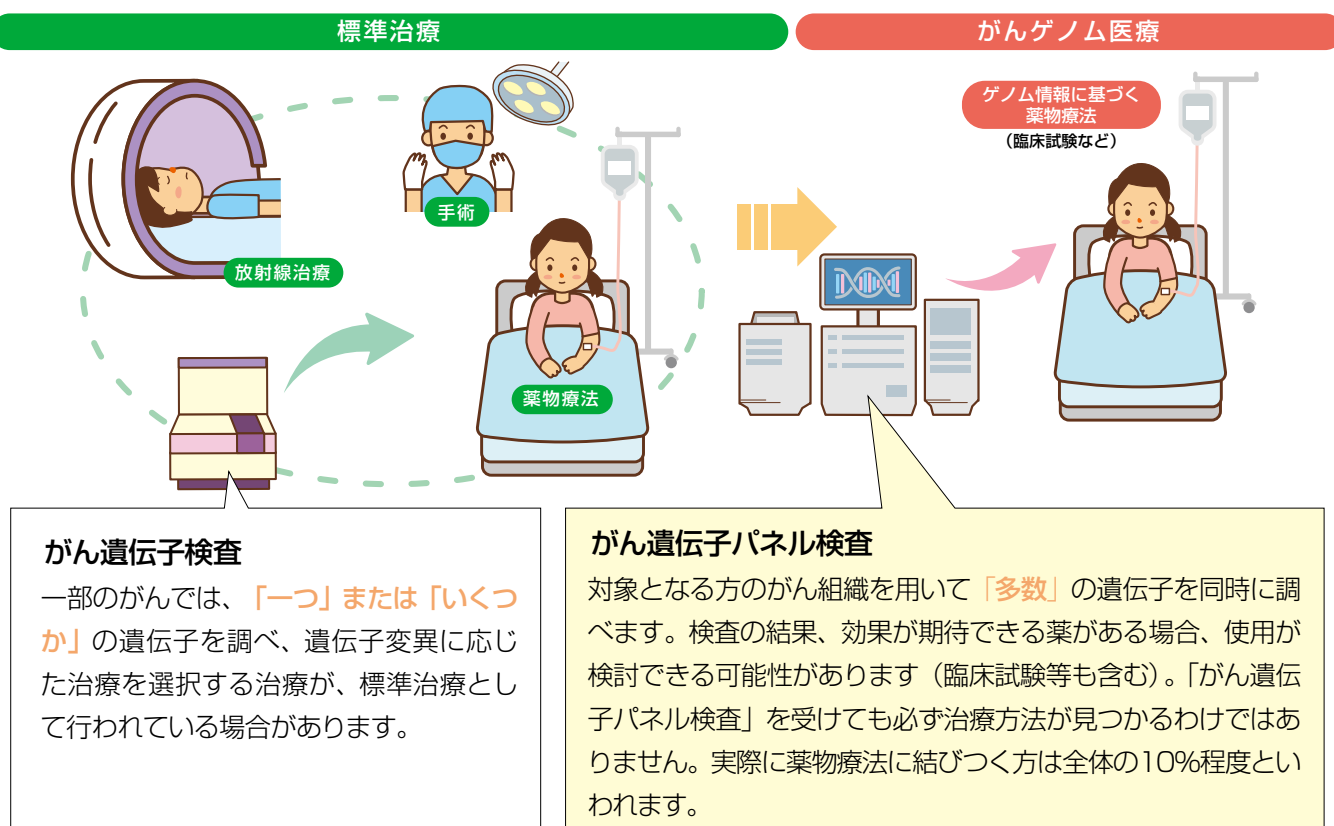
- 長野県「小児・AYA世代のがん患者等の妊孕性温存療法研究促進事業」:

<https://www.pref.nagano.lg.jp/hoken-shippei/ninyouseionzon.html>

10 「がんゲノム医療」について

がんゲノム医療とは、「遺伝子情報に基づくがんの個別化治療」を指す言葉です。がん組織から多数の遺伝子を同時に調べ、そのがんが持つ遺伝子変異を見つけ出す検査を「がん遺伝子パネル検査」と呼び、これによって見つかった遺伝子変異の種類に合わせた薬物治療を選択するのが「がんゲノム医療」の考え方です。

がん遺伝子パネル検査 対象は、「標準治療が確立されていない希少がんや原発不明がんの方」、「標準治療が終了となった方」等です。



- ・ がん遺伝子パネル検査については、まずは主治医に相談しましょう。
- ・ がん相談支援センターで「がんゲノム医療」に関する情報収集や整理に関するサポートが受けられます。

さらに詳しく知りたい場合

- 信州大学医学部附属病院ホームページ：<https://www.hp.md.shinshu-u.ac.jp/genome/>
- 国立がん研究センター「がん情報サービス」：
https://ganjoho.jp/public/dia_tre/treatment/genomic_medicine/index.html

現在、「がん遺伝子パネル検査」が受けられる医療機関として「がんゲノム医療中核拠点病院」や「がんゲノム医療拠点病院」、「がんゲノム医療連携病院」の指定が進んでいます。検査を希望される場合、主治医から検査施設への紹介が必須となります。

長野県のがんゲノム医療施設

信州大学医学部附属病院・長野赤十字病院・諏訪赤十字病院・相澤病院・伊那中央病院・佐久医療センター・長野市民病院

11 「療養情報の収集」について

現在、インターネットをはじめとして、がんに関する情報があふれています。中には、個人の限られた体験に基づく情報や、誤った情報もあります。情報に振り回されず、「信頼できる情報」を集めることが大切です。

特にインターネットサイトについては、情報源が不明確なものも多く、信頼できる情報にアクセスすることが大切です。以下に信頼性の高いサイトの一部を紹介します。

総合情報サイト

- がん情報サービス：国立がん研究センターがん対策研究所
<https://ganjoho.jp/public/index.html>
- がん情報サイト：(公財)神戸医療産業都市推進機構
<http://cancerinfo.tri-kobe.org/>
- キャンサーネットジャパン <http://www.cancernet.jp/>

がん診療ガイドライン

- 日本癌治療学会 <http://www.jsco-cpg.jp/>

小児がん

- 国立がん研究センターがん情報サービス
https://ganjoho.jp/public/life_stage/child/index.html

がんになった親を持つ子どもへのサポートと情報発信

- パパやママががんになったら(Hope Tree ホープツリー) <http://www.hope-tree.jp/>

がん相談支援センターが設置された各病院ホームページからも、さまざまな情報が得られることがあります。

また、インターネットの利用がむずかしい方などは、がん相談支援センターで情報収集をお手伝いすることができます。お近くのがん相談支援センターへご相談下さい。

- 国立がん研究センター・がん対策研究所から発行された「**がんになったら手にとるガイド**」も参考になりますので、ご活用ください。インターネットや書店で購入ができます。

出典：国立がん研究センター
がん対策研究所（がん情報サービス）





本誌掲載医療機関分布地図

28	市立大町総合病院
29	北アルプス医療センター あづみ病院

40	北信総合病院
----	--------

30	長野県立信州医療センター
31	長野赤十字病院
32	新生病院
33	長野松代総合病院
34	南長野医療センター 篠ノ井総合病院
35	長野中央病院
36	小林脳神経外科病院
37	長野市民病院
38	愛和病院
39	山田記念朝日病院

17	信州大学医学部附属病院
18	まつもと医療センター
19	長野県立こども病院
20	安曇野赤十字病院
21	丸の内病院
22	相澤病院
23	松本歯科大学病院
24	松本協立病院
25	一之瀬脳神経外科病院
26	松本中川病院
27	松本市立病院

5	信州上田医療センター
6	丸子中央病院

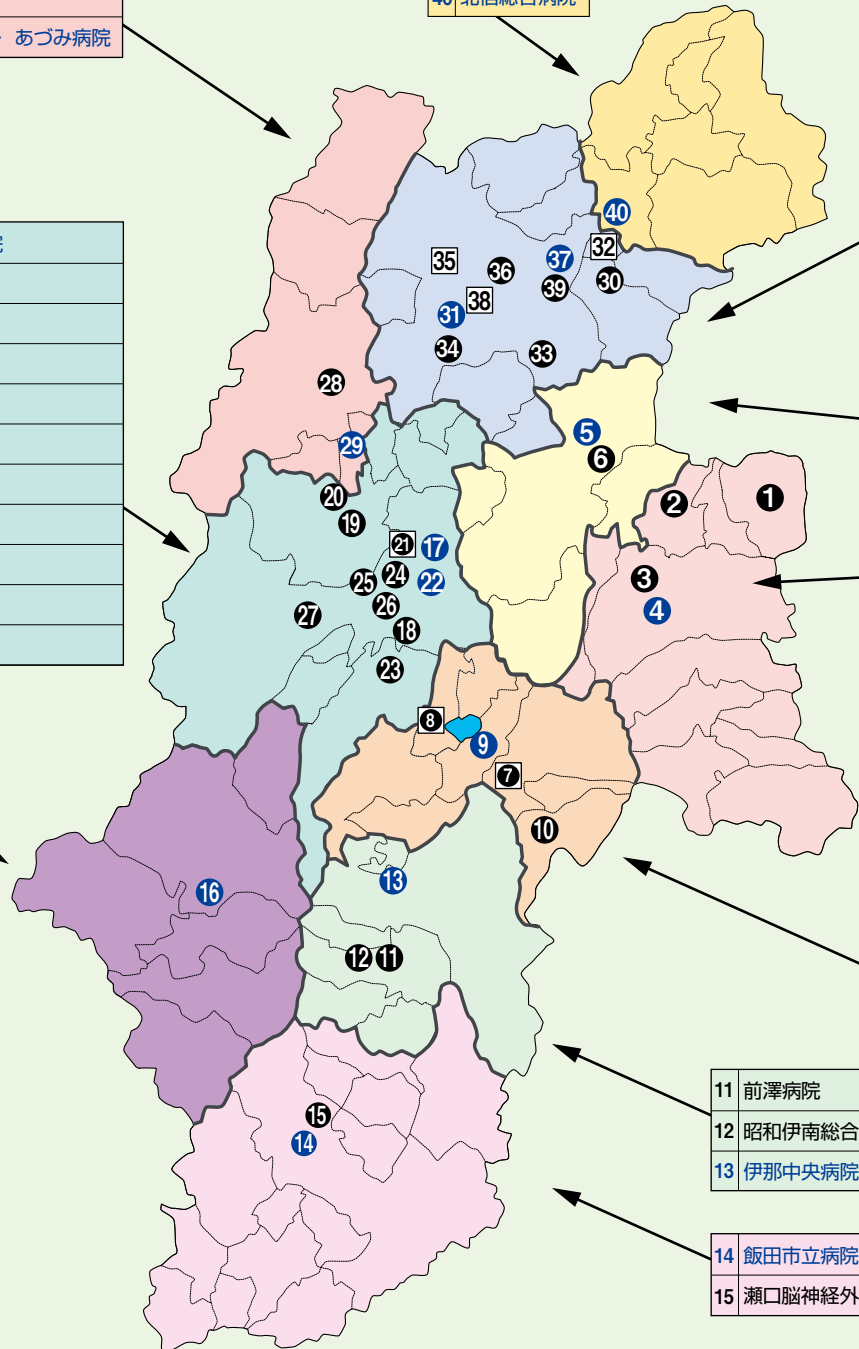
1	軽井沢病院
2	浅間南麓こもろ医療センター
3	浅間総合病院
4	佐久医療センター

16	長野県立木曾病院
----	----------

7	諏訪中央病院
8	岡谷市民病院
9	諏訪赤十字病院
10	富士見高原医療福祉センター

11	前澤病院
12	昭和伊南総合病院
13	伊那中央病院

14	飯田市立病院
15	瀬口脳神経外科病院



青字…………がん診療連携拠点病院等

●印…………セカンドオピニオンを実施している病院

□印…………緩和ケア病棟のある病院

発行 長野県がん診療連携協議会情報連携部会

連絡先 〒390-8621 長野県松本市旭3-1-1 信州大学医学部附属病院 医療支援課 医療支援係
電話:0263-37-3391 FAX:0263-37-2758

発行日：2023年4月第15版

掲載を希望される医療機関の方は上記までお問い合わせ下さい