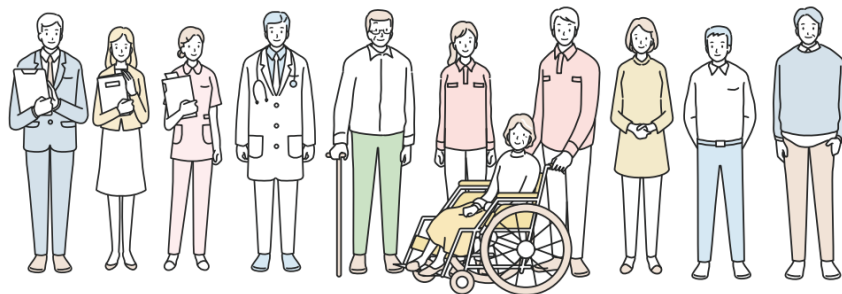


多職種で支える心不全地域連携シンポジウム

vol.2



令和8年7月4日(土) 15:00-16:45

ハイブリッド開催：信州大学医学部附属病院 or ZOOM

外来棟4階 研修室6・7

ID:969 7158 7014

パスコード:111027



司会・進行 吉江幸司 (信州大学循環器内科 講師)

開会あいさつ

長野県健康福祉部 疾病・感染症対策課長 長瀬有紀

I. 講演

心不全診療の最新知見と多職種連携の意義

桑原宏一郎 (脳卒中・心臓病等総合支援センター センター長)

II. 解説

新設管理料の算定要件と運用のポイント

小松愛 (信州大学病院 医事課)

III. 実践報告

各施設における体制構築と療養指導の実際

宮寄恵様 (長野市民病院 慢性心不全看護認定看護師)

青木芳幸様 (佐久医療センター 心不全看護認定看護師)

松澤美喜様 (佐久医療センター 看護師/心不全療養指導士)

新美千鶴様 (伊那中央病院 慢性心不全看護認定看護師)

三沢美季様 (丸の内病院 管理栄養士/心不全療養指導士)

閉会のことば

※事前のお申し込みは不要です。お気軽にご参加ください。

主催 信州大学医学部附属病院 脳卒中・心臓病等総合支援センター 共催：長野県

お問い合わせ 脳卒中・心臓病等総合支援センター0263-37-2891 信州大学循環器内科医局：0263-37-3352